

## Zvočna izolacija proti udarnemu zvoku

## Audiotec S410

**Uporaba:** zmanjševanje udarnega zvoka  
zvočna izolacija za pod talne obloge

**Material:** mešanica plute in poliuretanske gume  
barva: melirana  
površina: gladka  
teža: 450 kg/m<sup>3</sup>  
tlačna trdnost pri 20 % posedku: 0,25 N/mm<sup>2</sup>  
izboljšanje zvočne izolativnosti  $\Delta L_{n,w} = 18$  dB do 24 dB\*  
\*v odvisnosti od sestave medetažne konstrukcije  
in končne talne obloge



**Mere:** debelina: 3 mm  
dobavljivo v rolah širine 1000 mm (1 rola = 30 tm = 30 m<sup>2</sup>)

### Lastnosti:

Zvočna izolacija Audiotec S410 je namenjena zmanjševanju udarnega zvoka v medetažnih konstrukcijah kot izolacija pod končnimi talnimi oblogami (parket, keramika, kamen, PVC obloge,...).

Zaradi majhne dinamične togosti konstrukcij, sestavljenih z uporabo plošč Audiotec S410, je zvočna izolacija proti udarnemu zvoku zelo dobra v celotnem frekvenčnem področju, slišnem za človeka.

V odvisnosti od sestave medetažne konstrukcije in tipa končne talne obloge dosežemo izboljšanje zvočne izolacije za 18 do 24 dB. Z relativno tanko oblogo, ki le minimalno odebeli medetažno konstrukcijo, dosežemo zelo dobro izolacijo proti udarnemu zvoku.

Audiotec S410 se odlikuje po veliki trajnosti. Material se ne postara, temveč ostaja prožen. Učinek zvočne izolacije z leti ne oslabi.

### Uporaba:

Audiotec S410 je primeren za vse običajne prostore s srednjimi do lažjimi obremenitvami tal (stanovanja, pisarne, učilnice,...). Za prostore z večjo obremenitvijo (skladišča, delavnice,...) pa je primernejša zvočna izolacija Audiotec S400. Zvočna izolacija Audiotec S410 je primerna tudi za prostore s talnim gretjem.

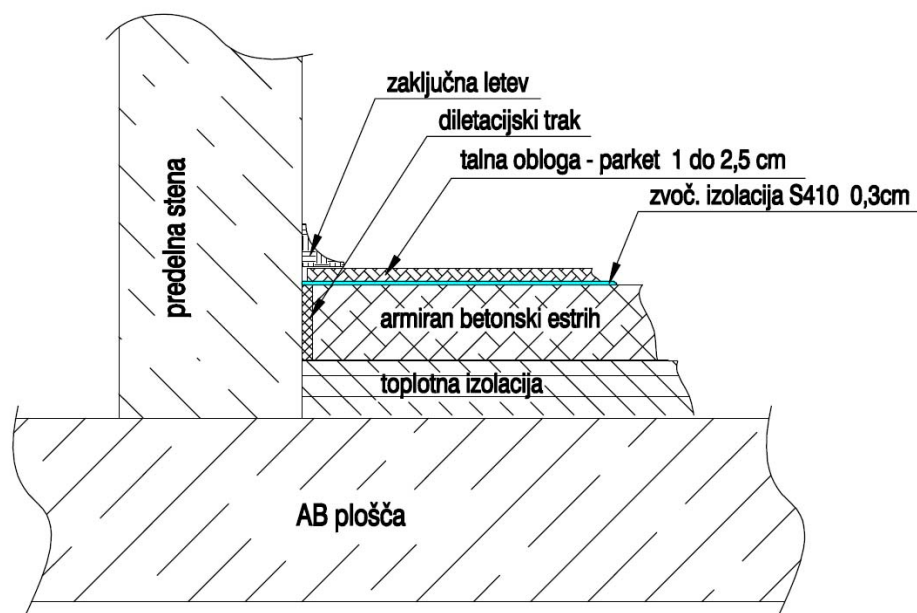
### Način uporabe:

Pri sanacijah, kot tudi pri novogradnjah, zvočno izolacijo Audiotec S410 enostavno položimo pod parket, panelni parket, laminat, tekstilno talno oblogo, PVC, ipd. Če pa se talna obloga lepi (keramične ploščice, lamelni parket, linolej, kamen,...) je potrebno na zvočno izolacijo S410 najprej položiti OSB ali drugo nosilno ploščo, nanjo pa prilepiti končno talno oblogo.

## Zvočna izolacija proti udarnemu zvoku

## Audiotec S410

Primer zvočne izolacije medetažne konstrukcije:



### Pomembna je pravilna montaža:

Učinkovitost zvočno izolacijskih materialov v medetažnih konstrukcijah je močno odvisna od pravilnega načina vgradnje. Bistveno je, da je zvočna izolacija ločena od bočnih sten z uporabo dilatacijskih trakov, da so pravilno obdelani stiki, da je fugiranje izvedeno pravilno in natančno ter da so zaključne talne letve pravilno vgrajene. S tem preprečimo zvočni most oz. prenos zvoka preko bočnih konstrukcij.

Tudi neprimerna končna talna obloga lahko zmanjša učinek izolacije, prispeva pa še k povečanju ravni hrupa v samem prostoru. Zato materiale za zvočno izolacijo vedno izbiramo glede na obstoječo nosilno konstrukcijo skupaj z vsemi vgrajenimi dodatnimi plastmi, vključno s končno talno oblogo.