

## Tako enostavno gre!



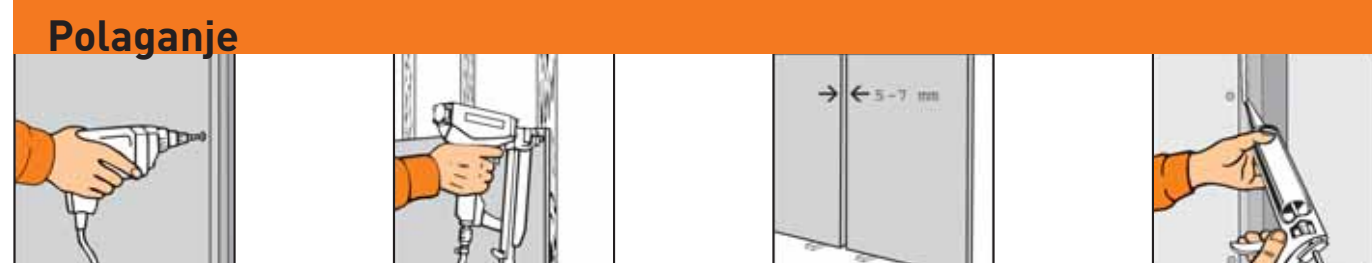
**Obdelava**

**Rezanje**  
Mesto preloma zarezati z rezalom/nožem za plošče

**Lomljenje**  
Prelomiti položeno preko roba

**Žaganje**  
Žagati z električno vobodno žago ali z lisičjim repom

**Brušenje**  
Rob preloma gladko zbrusiti za fugo za lepljenje



**Polaganje**

**Pritrjevanje**  
Na kovinsko podkonstrukcijo pritrditi s FERMACELL vijaki za hitro gradnjo

**Pritrjevanje**  
Na leseno podkonstrukcijo pritrditi s FERMACELL vijaki ali sponkati z ustreznimi sponkami

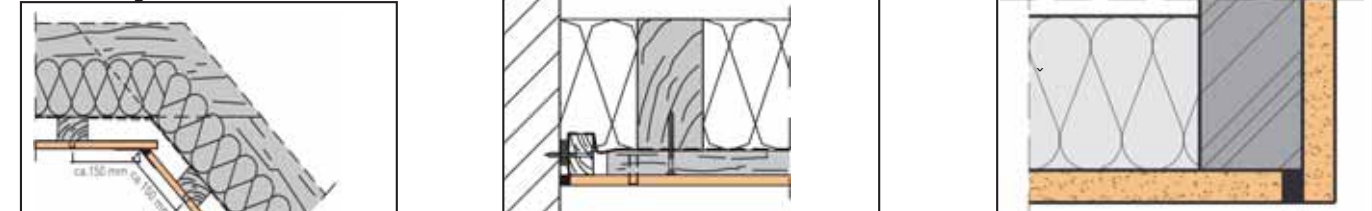
**Fugiranje**  
Pustiti fugo širine 5-7 mm, oz. polovico debeline plošče. Fugirati v globino po celi debelini plošče.

**Fuga za lepljenje**  
Na čelno stran plošče nanesti FERMACELL lepilo za fuge.

## Fugiranje/Špahtlanje

Fugiranje FERMACELL mavčno vlaknenih plošč sledi šele takrat, ko so vse montirane plošče suhe ter vsa mokra dela v objektu (kot so mokri estrihi, mokri omet na masivnih gradbenih delih) opravljena in posušena.

## Detajli stikov



**Notranji kot**  
Kitanje 5-7 mm fuge s FERMACELL fugirno maso ter armirati s FERMACELL bandažnim trakom ali z papirnim bandažnim trakom.

**Ločilni stik**  
Priključke na druge gradbene dele in materiale; Stike, pri katerih je pričakovati gibanja, zafugirati elastično ali s pomočjo ločilnega traku

**Zunanji kot**  
Fugirati z fugirno maso, zaščitni profil ali zlepljeni stik

## Poraba materiala

**Strop – strešna poševnina na m2**

Lesene letve oz. CD-profil ..... ca. 3,5 m

Vešala ..... ca. 3 kosi

FERMACELL 10 mm mavčno vlaknena plošča ..... 1 m<sup>2</sup>

FERMACELL vijaki za hitro gradnjo 3,9 x 30 mm ..... ca. 30 kosov

FERMACELL lepilo za fuge ..... ca. 28 ml

FERMACELL fugirna masa ..... ca. 0,2 kg

**Stenska obloga – stena na m2**

Lesene letve oz. CD- ali CW-profil ..... ca. 3 m

U-Profil ..... ca. 1,25 m

Direktno/akustično vešalo ..... ca. 3 kosi

FERMACELL 10 mm mavčno vlaknena plošča ..... 1 m<sup>2</sup>

FERMACELL vijaki za hitro gradnjo 3,9x30 mm ..... ca. 13 kosov

FERMACELL lepilo za fuge ..... ca. 28 ml

FERMACELL fugirna masa ..... ca. 0,2 kg

**Xella**  
Trockenbau-Systeme GmbH  
Zweigniederlassung Österreich  
Bürocenter B17  
Brown-Boveri-Straße 6/4/24  
2351 Wiener Neudorf

Telefon: 0043 / 2236 - 425 06-0  
Telefax: 0043 / 2236 - 425 09  
www.fermacell.at

fermacell

Home Office Slowenien:

Mobil: 00386 51 699 044  
Fax: 00386 2 58 41 407  
E-Mail: juraj.percic@xella.com

xella

Velja vedno aktualna izdaja. Stanje 03/2007

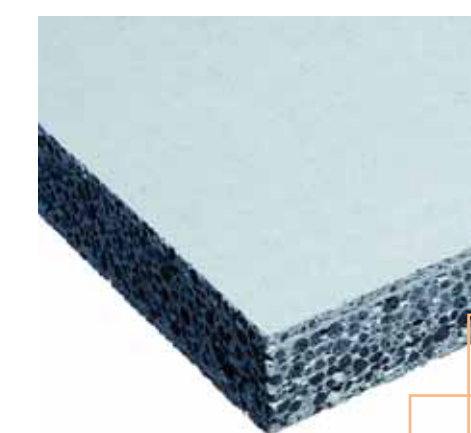
fermacell



## Izgradnja podstrešja z kovinsko in leseno podkonstrukcijo

## FERMACELL – Novi proizvodi

Powerpanel H20 za vse mokre prostore



Powerpanel H20 je cementno vezana lahkobetonška gradbena plošča sendvične strukture z obojestransko armaturo pod vrhnjimi plastmi iz alkali-odporne mrežice iz steklenih vlaken (5 mm x 5 mm). Powerpanel H20 je negorljiva plošča in ustreza kategoriji A1 gradbenih materialov.

Powerpanel H20 je nova vodoodporna kategorija za vse mokre prostore. Ponuja številne prednosti: bodisi v stanovanjski kopalnici s prho, v sanitarnih prostorih ali v wellness področjih, v javnih ali proizvodnih prostorih ali pri kemičnih obremenitvah v javnih kuhinjah ter v industrijskih območjih.

Powerpanel TE za mokre prostore



Nova cementna plošča Powerpanel TE je poseben estrih element namenjen za uporabo na tleh v wellness prostorih in v savnah, kakor tudi pri novogradnji ter sanaciji vlažnih bivalnih ter javnih prostorov.

Element suhega estriha je sestavljen iz lahkobetonških plošč armiranih z steklenimi vlakni. Je zelo vzdržljiv ter odporen na vodo.

Glede na nizko težo (16 kg na element), priročen format (500x1250 mm) ter minimalno višino vgradnje (25mm) je posebno primeren za saniranje ter za kombiniranje z električnim kakor tudi s toplovodnim talnim gretjem.

Element iz suhega estriha je sestavljen iz dveh tovarniško zlepljenih lahkobetonških gradbenih plošč z 50 mm stopničastim preklpom izvedenim po celem obsegu. Obdelava poteka kot pri običajnih FERMACELL elementih estriha.

## Prednosti

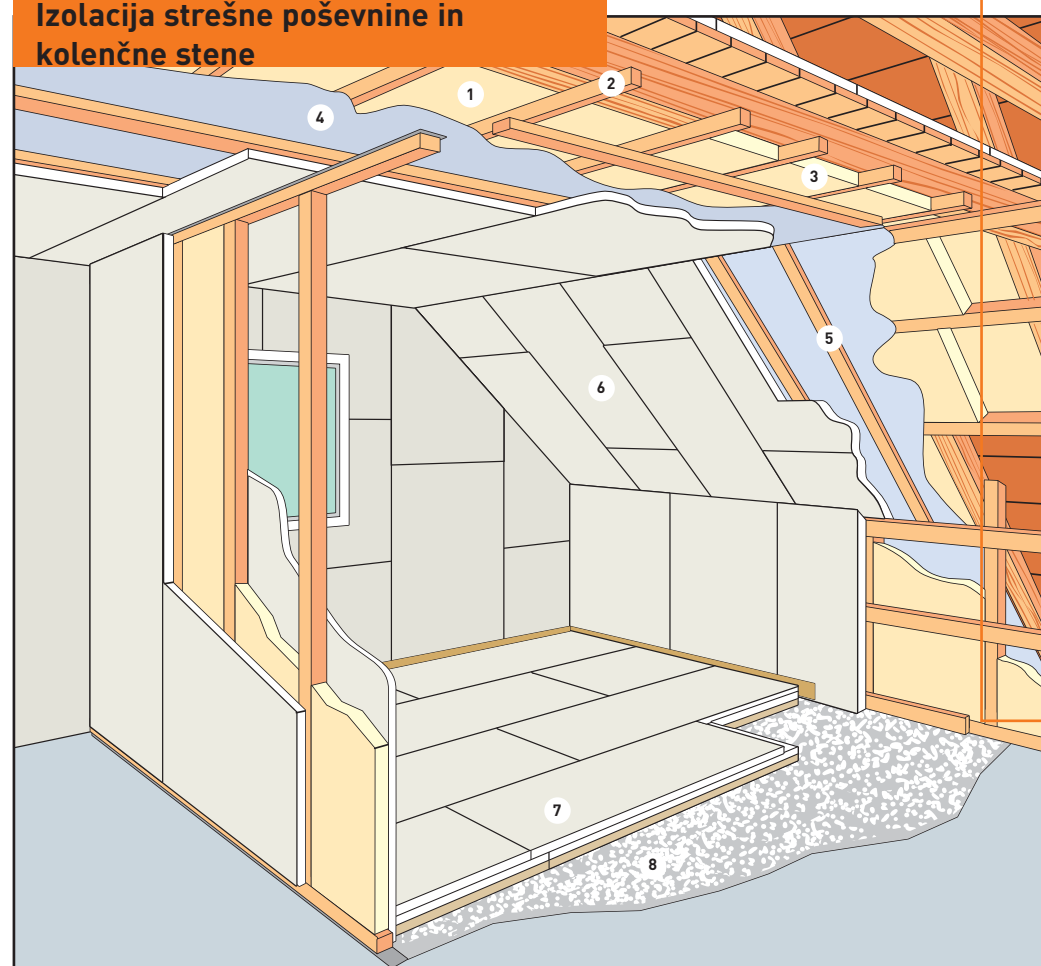


Izjemno stabilno  
Primereno za vlažne prostore  
Izjemno obremenljivo  
Protipožarno  
Zvočno izolativno  
Statično primerno  
Za dobro akustiko prostora  
Naravne prednosti  
Enostavna obdelava

xella

# Izgradnja podstrešja z leseno podkonstrukcijo

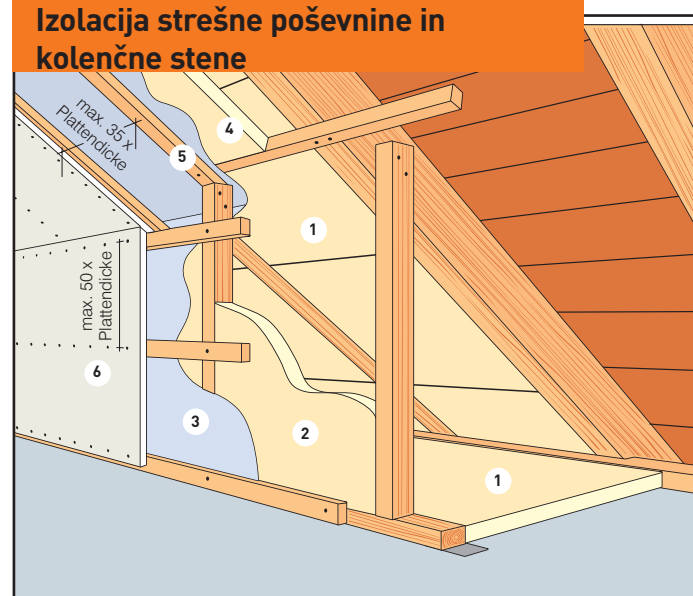
## Izolacija strešne poševnine in kolenčne stene



Obloga 10 mm FERMACELL  
Požarna zaščita F 30

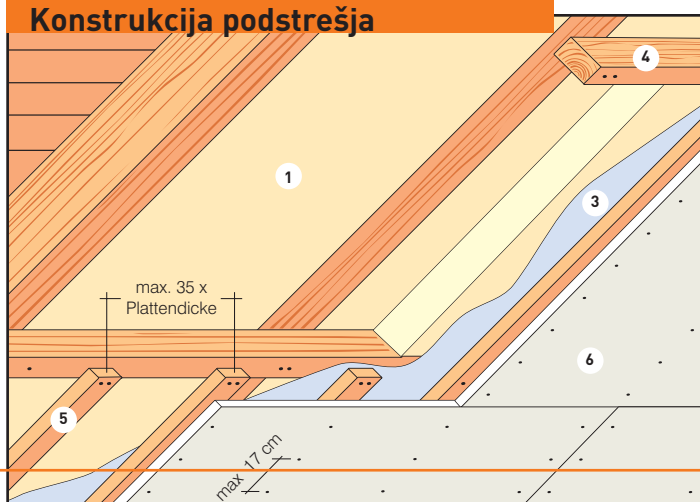
- 1 Izolacija med škarniki
- 2 Prečne letve
- 3 Drugi sloj izolacije med prečnimi letvami
- 4 Parna zavora / parna zapora po potrebi
- 5 Montažne letv
- 6 FERMACELL mavčno vlaknene plošče pritrđiti po navodilih za obdelavo (vijati ali sponkati)
- 7 FERMACELL suhi estrih z izolacijo pohodnega zvoka ter izravnavo višine: glej prospekt Estrih in navodila za obdelavo
- 8 FERMACELL nasutje za izravnavo

## Izolacija strešne poševnine in kolenčne stene



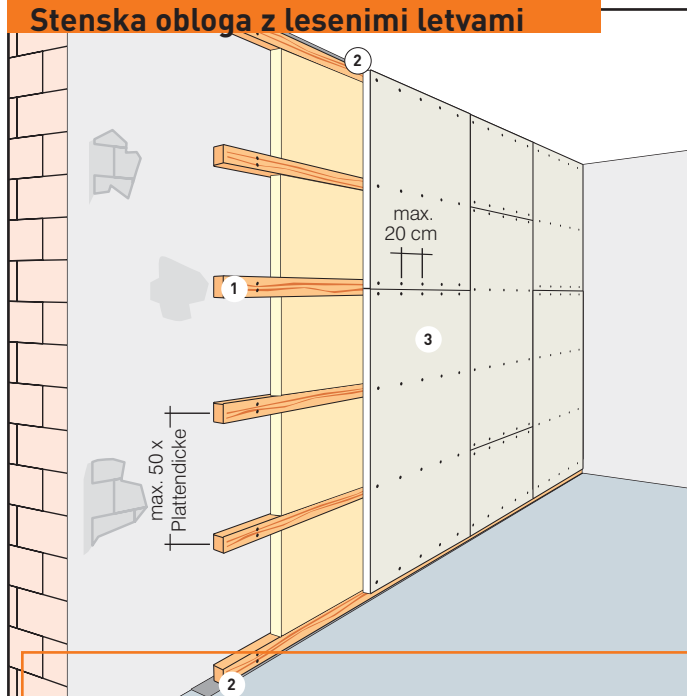
Obloga 10 mm FERMACELL  
Požarna zaščita F 30

## Konstrukcija podstrešja



- 1 Izolacija med škarniki in prečna izolacija do višine kolenčne stene
- 2 Izolirana kolenčna stena
- 3 Parna zavora / parna zapora po potrebi
- 4 Prečno polaganje letev z drugim slojem izolacijskega materiala
- 5 Montažne letve
- 6 FERMACELL mavčno vlaknene plošče pritrđiti po navodilih za obdelavo (vijati ali sponkati)

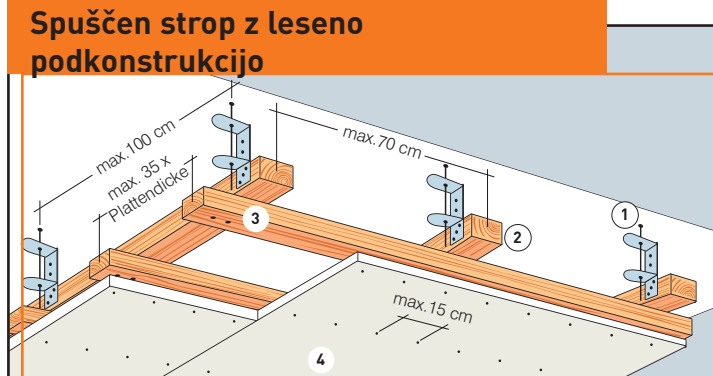
## Stenska obloga z lesenimi letvami



Za izravnavo neravnih zidov, za izboljšanje toplotne in zvočne zaščite

- 1 Lesene letve montirati navpično ali vodoravno na kontaktno tesnilo na stenah
- 2 Pri zahtevi po zvočni zaščiti izolacijo položiti med letve, parna zavora / parna zapora po potrebi
- 3 FERMACELL plošče pritrđiti po navodilih za obdelavo (privijači ali sponkati)

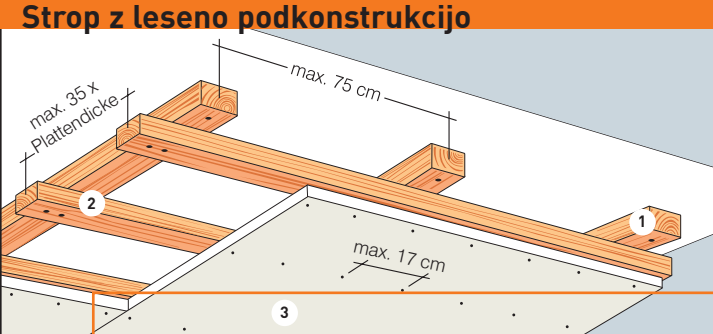
## Spuščen strop z leseno podkonstrukcijo



Za znižanje visokih prostorov, za izenačitev neravnin v obstoječem stropu, za prekritje inštalacij, za izboljšanje toplotne in protihrupne zaščite

- 1 Obešala za leseno podkonstrukcijo
- 2 Nosilne letve
- 3 Prečno polaganje letev
- 4 Izolacija in parna zavora / parna zapora po potrebi
- 5 FERMACELL mavčno vlaknene plošče pritrđiti po navodilih za obdelavo (privijači ali sponkati)

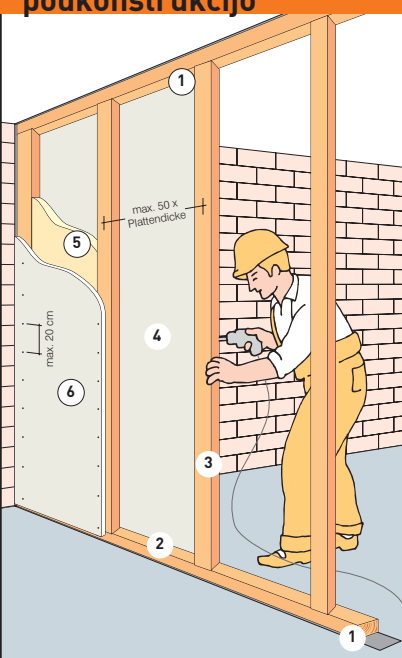
## Strop z leseno podkonstrukcijo



Direktno pritrđene montažne letve za sanacijo poškodovanih surovih stropnih plošč

- 1 Nosilna letva
- 2 Montaža letev
- 3 Izolacija in parna zavora / parna zapora po potrebi
- 4 FERMACELL mavčno vlaknene plošče pritrđiti po navodilih za obdelavo (privijači ali sponkati)

## Predelna stena z leseno podkonstrukcijo



Razdelitev prostora na najenostavnejši način z leseno podkonstrukcijo

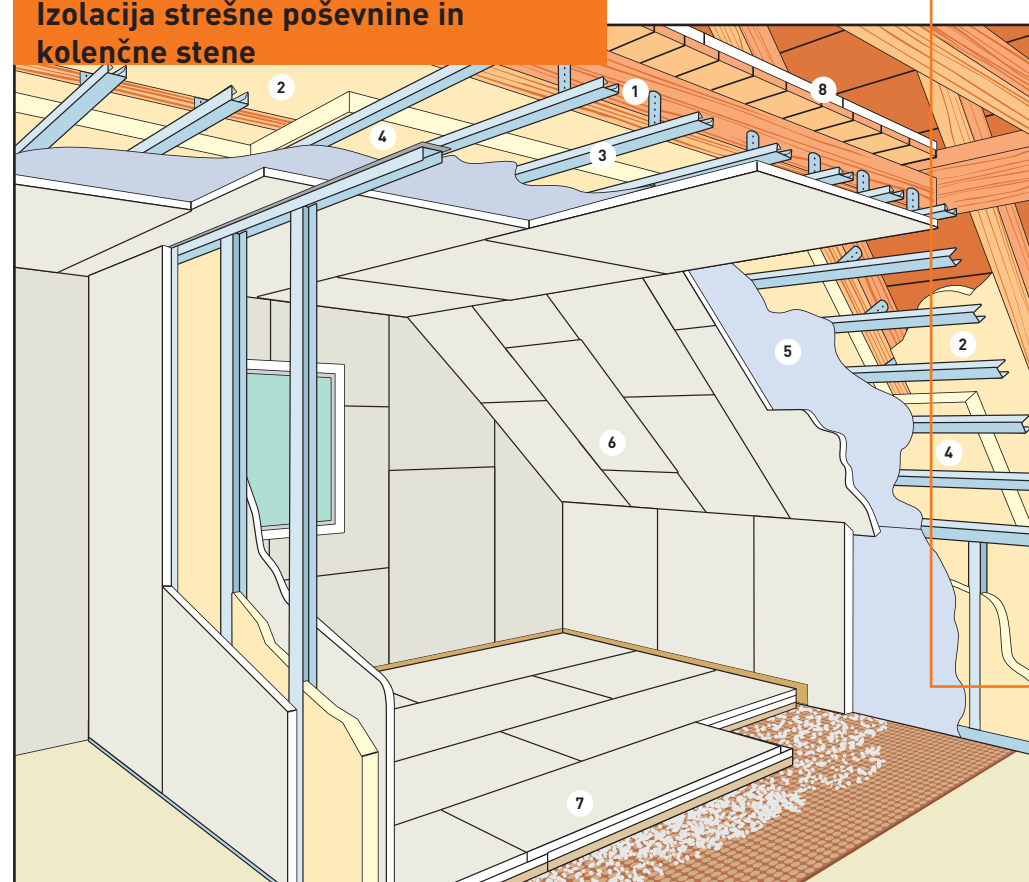
- 1 Nalegajoče elemente lesene podkonstrukcije preko tesnilnega traku pritrđiti na tla, strop in na sosednje stene v razdalji ca. 80 cm
- 2 Lesene pokončnike namestiti v okvir in jih pritrđiti

- 3 Eno stran pred. stene obložiti s FERMACELL mavčno vlaknenimi ploščami. V stensko votlino položiti napeljave ter vgraditi izolacijo.
- 4 Drugo stran pred. stene obložiti s FERMACELL mavčno vlaknenimi ploščami po navodilih za obdelavo

Prečno polaganje letev na eni strani stene kot inštalacijsko raven, izboljša protihrupno zaščito in olajša vgradnjo napeljav napeljav.

# Izgradnja podstrešja z kovinsko podkonstrukcijo

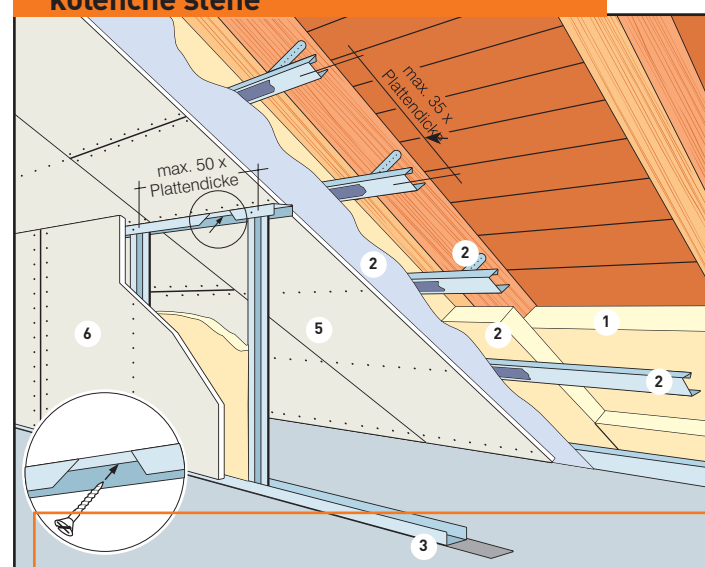
## Izolacija strešne poševnine in kolenčne stene



Obloga 10 mm FERMACELL  
Požarna zaščita F 30

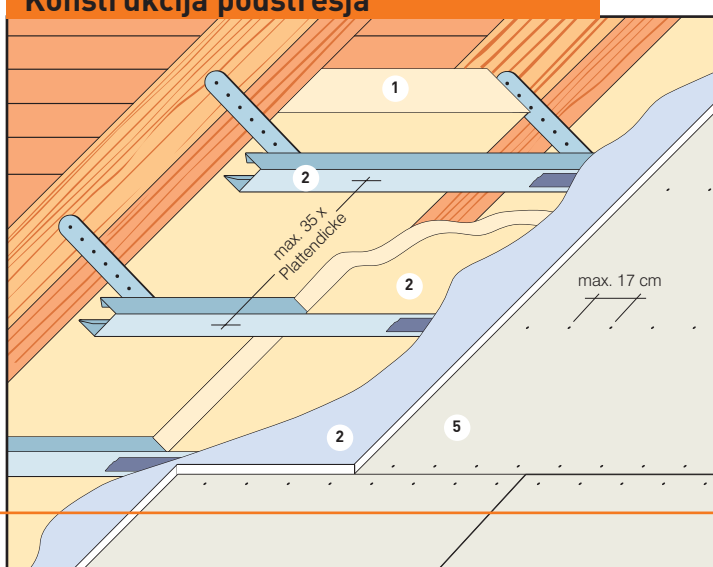
- 1 Izolacija med škarniki
- 2 Kovinska vešala, npr. sidrno vešalo
- 3 CD60-Profil
- 4 Drugi sloj izolacijskega materiala
- 5 Parna zavora / parna zapora po potrebi
- 6 FERMACELL mavčno vlaknene plošče, izvedba po navodilih za obdelavo
- 7 FERMACELL suhi estrih, glej prospekt in navodila za obdelavo FERMACELL estrih-elementi
- 8 FERMACELL sistem s satjem

## Izolacija strešne poševnine in kolenčne stene



- Požarna zaščita F 30 in toplotna izolacija v strešini do stropne plošče**
- 1 Izolacija med škarniki do stropne plošče
  - 2 Kovinska vešala, profili, drugi sloj izolacijskega materiala, parno zaporo in FERMACELL oblogo izvesti do stropne plošče

## Konstrukcija podstrešja



- 3 UW-profil s tesnilnim trakom
- 4 Talni profil navpično prenesti v strešino. Zgornji UW-profil priviti v notranjem kotu profila v FERMACELL mavčno vlakneno ploščo, CW-profile vstaviti v UW-profile
- 5 FERMACELL mavčno vlaknene plošče položiti na profile po navodilih za obdelavo

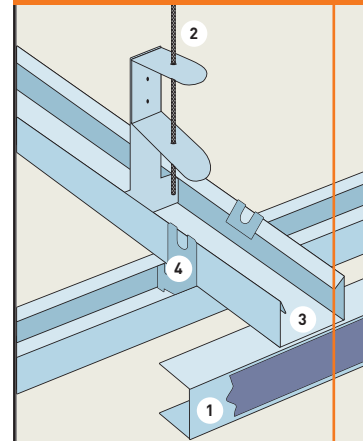
## Stenska obloga- kovinsko akustično vešalo



Za izravnavo neravnih zidanih sten, za izboljšanje toplotne in zvočne zaščite

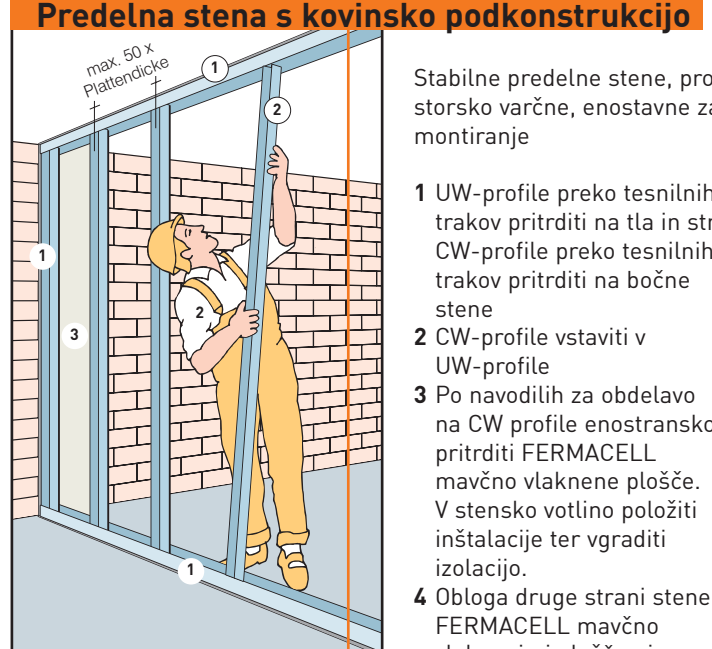
- 1 UD-profile 28/27 obodno montirati na tla, strop in na sosednje stene.
- 2 Na steno v razmaku ca. 1,2 m pritrđiti kovinsko akustično vešalo. Profile in akustično vešalo pritrđiti na tesnilni trak.
- 3 Vstaviti izolacijski material, konice akustičnega vešala potisniti skozi izolacijski material
- 4 CD-profile 60/27 vstaviti v UD-profile ter priviti akustičnim vešalom
- 5 FERMACELL mavčno vlaknene plošče pritrđiti po navodilih obdelave

## Stropna kovinska podkonstrukcija



- 1 Določiti višino obešanja, na bočne stene preko tesnilnega traku montirati UD-profile 28/27
- 2 Sistem obešanja, na primer hitro žično vešalo
- 3 Profile/nosilne letve položiti na bočno montirane UD-profile ter z krožnim zasukom pritrđiti hitra vešala
- 4 Profile/montažne letve potisniti v bočno pritrđene UD-profile ter povezati z kotnimi sidrnimi ali križnimi veznimi elementi

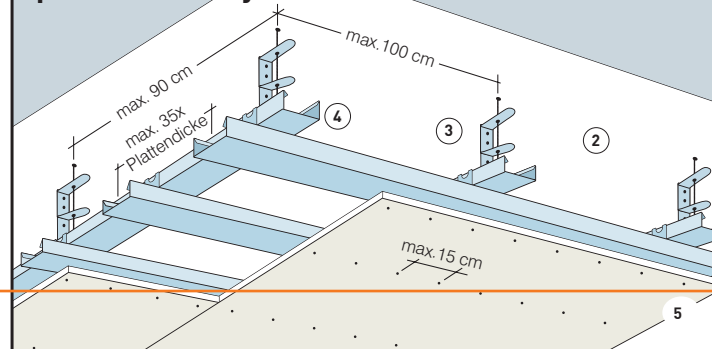
## Predelna stena s kovinsko podkonstrukcijo



Stabilne predelne stene, prostorsko varčne, enostavne za montiranje

- 1 UW-profile preko tesnilnih trakov pritrđiti na tla in strop, CW-profile preko tesnilnih trakov pritrđiti na bočne stene
- 2 CW-profile vstaviti v UW-profile
- 3 Po navodilih za obdelavo na CW profile enostransko pritrđiti FERMACELL mavčno vlaknene plošče. V stensko votlino položiti inštalacije ter vgraditi izolacijo.
- 4 Obloga druge strani stene z FERMACELL mavčno vlaknenimi ploščami

## Stropna obešena kovinska podkonstrukcija



- 5 Izolacija in parna zavora / parna zapora po potrebi
- 6 FERMACELL mavčno vlaknene plošče pritrđiti po navodilih za obdelavo