

Eclisse SYNTESIS® LINE dvokrilna



Drсни sistemi za dvokrilna vrata

SYNTESIS® LINE dvokrilna, vgradni podboj za drsna dvokrilna vrata brez lesenega podboja. Tako kot enokrilna omogoča popolno integracijo s sodobno atmosfero, verzija dvokrilna omogoča širše prehode ter ustvarja harmonijo med različnimi prostori in notranjim gibanjem.



Manresa
Catalogna, Španija

Arhitekturni studio NARCH

Amstredam
Nizozemska



Certificirana
kakovost

SYNTESIS® LINE Prednosti

Dizajn:

SYNTESIS® LINE podboj se popolnoma zliva z minimalistiko in zadnjimi smernicami.

Paleta izdelkov:

SYNTESIS® LINE je na voljo tako v standardnih kot izven standardnih dimenzijah, za različne dimenzije vrat in različne debeline sten.

Ideja:

Popolna odstranitev lesenega podboja omogoča popolno integracijo s steno ter dosega visok estetski učinek.

Zanesljivost:

Ojačani nosilci, kovinski pokončnik, jekleni distančnik (patentiran), kakor tudi vsi ostali detajli, izključujejo možnost deformacij v času montaže in po njej.

Udobje:

Ni potrebno odstraniti vrata za nastavitev dimenzije prehoda.

Popolna obdelava:

Zahvaljujoč tehničnim rešitvam SYNTESIS® LINE je izključena možnost poslabšanja kvalitete sloja vzdolž odprtine za vrata: s predpripravo je omogočena hitrejša adhezija barvanja, z razlogom dobiti in ohraniti zadovoljive estetske rezultate po celotni površini stene.

Zmernost in sodobnost.
S SYNTESIS® LINE vrata drsijo v steno s popolno eleganco.

ECLISSE s.r.l.

Via Sernaglia, 76 - 31053 Pieve di Soligo TV - ITALY
Tel. +39 0438 980 513 - Fax +39 0438 980 804
international.sales@eclisse.it - www.eclisseworld.com

05/2011 © ECLISSE, vse pravice pridržane.
Uporaba, registracija, celotni ali delni ponatis,
uporaba kakršnegakoli materiala, teksta, slik
vključenega v tisku je strogo prepovedana,
vse dokler ni s strani ECLISSE pisno odobreno.
601007400

SYNTESIS® LINE



Tehnika
in Dizajn

Inovativne
rešitve



www.eclisseworld.com

Eclisse SYNTESIS® LINE

Drсни sistemi za enokrilna vrata

SYNTESIS® LINE vgradni podboj za drsna vrata brez lesenega podboja. Popolna odstranitev lesenega podboja omogoča popolno integracijo sistema z atmosfero minimalistike, sodobne tehnologije in dizajna.



Marsciano
Umbria, Italija

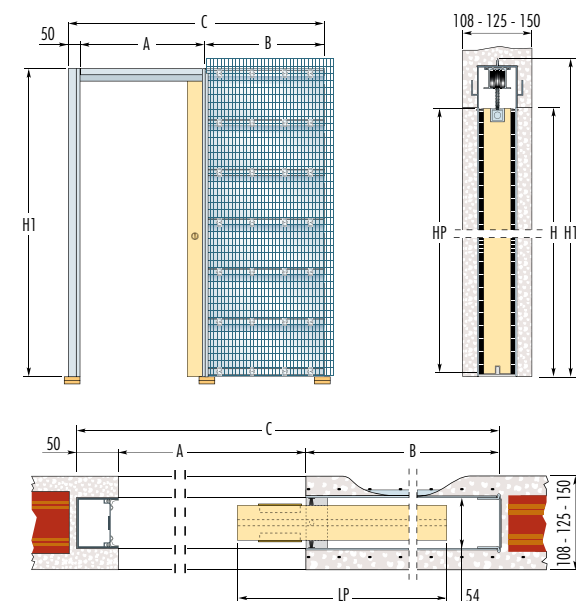
Arhitekt Vania Margutti

Marsciano
Umbria, Italija

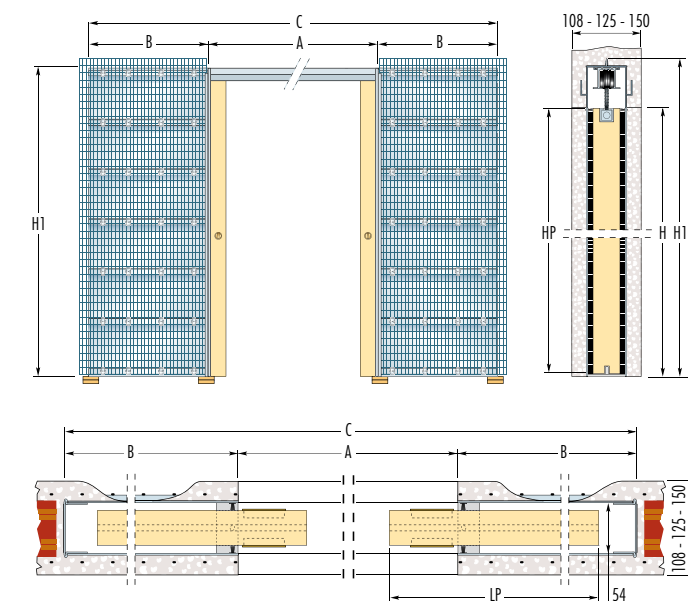
Detajl



Eclisse SYNTESIS® LINE



Eclisse SYNTESIS® LINE dvokrilna



Podboji za enokrilna vrata			Vratno krilo		Podboji za dvokrilna vrata		
Dimenzija prehoda A x H	B	Zunanja mera podboja C x H1	LP	HP	Dimenzija prehoda A x H	B	Zunanja mera podboja C x H1
600 x 2000/2100	735	1378 x 2060/2160	615	1992/2092	1200 x 2000/2100	735	2656 x 2060/2160
700 x 2000/2100	835	1578 x 2060/2160	715	1992/2092	1400 x 2000/2100	835	3056 x 2060/2160
800 x 2000/2100	935	1778 x 2060/2160	815	1992/2092	1600 x 2000/2100	935	3456 x 2060/2160
900 x 2000/2100	1035	1978 x 2060/2160	915	1992/2092	1800 x 2000/2100	1035	3856 x 2060/2160
1000 x 2000/2100	1135	2178 x 2060/2160	1015	1992/2092	2000 x 2000/2100	1135	4256 x 2060/2160

Opomba Izven standard: možno je izdelati podboje širine od 600 mm do 1300 mm (enokrilna vrata), 1200 mm do 2600 mm (dvokrilna vrata) ter višine od 1000 mm do 2700 mm.

- ▶ Prehod A je zmanjšan za 7 mm (enokrilna vrata), 14 mm (dvokrilna vrata).
- ▶ Končna debelina stene 125, 150 mm za A več kot 1000 mm (enokrilna vrata), 2000 mm (dvokrilna vrata) za vse višine.
- ▶ Maksimalna debelina krila 40 mm (vključujoč morebiten profil).
- ▶ Teža krila do 80 kg.

ZELO POMEMBNO Zaradi same proizvodnje in varnostnih razlogov, Eclisse priporoča, da vratno krilo gleda iz podboja za 80 mm.

- ▶ Če je potrebno, se zaustavljalec vrat lahko nastavi, da spremenimo prehod A
- ▶ Da se vrata popolnoma skrijejo, je potrebno vratno krilo poeskatati po celotni dolžini
- ▶ Za pritrnitev talnega vodila je potrebno imeti prostor dimenzij : 7x15 mm

Predpriprava za nosilec na vrhu vratnega krila

▶ Vratno krilo za SYNTESIS® LINE mora imeti predpripravo za nosilce, kot je to prikazano na sliki (predpriprava ni možna za steklena vrata)

Šablona za zaklep

▶ Omogoča enostavno montažo zaklepa.

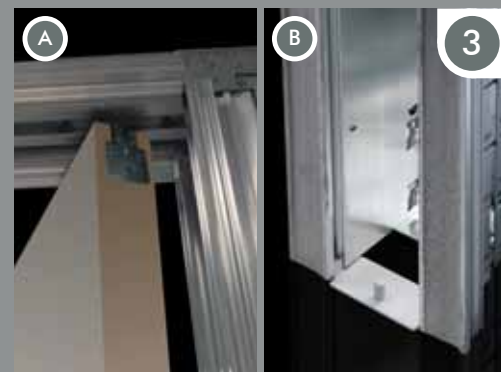
Vgradni podboj ZIDANA STENA



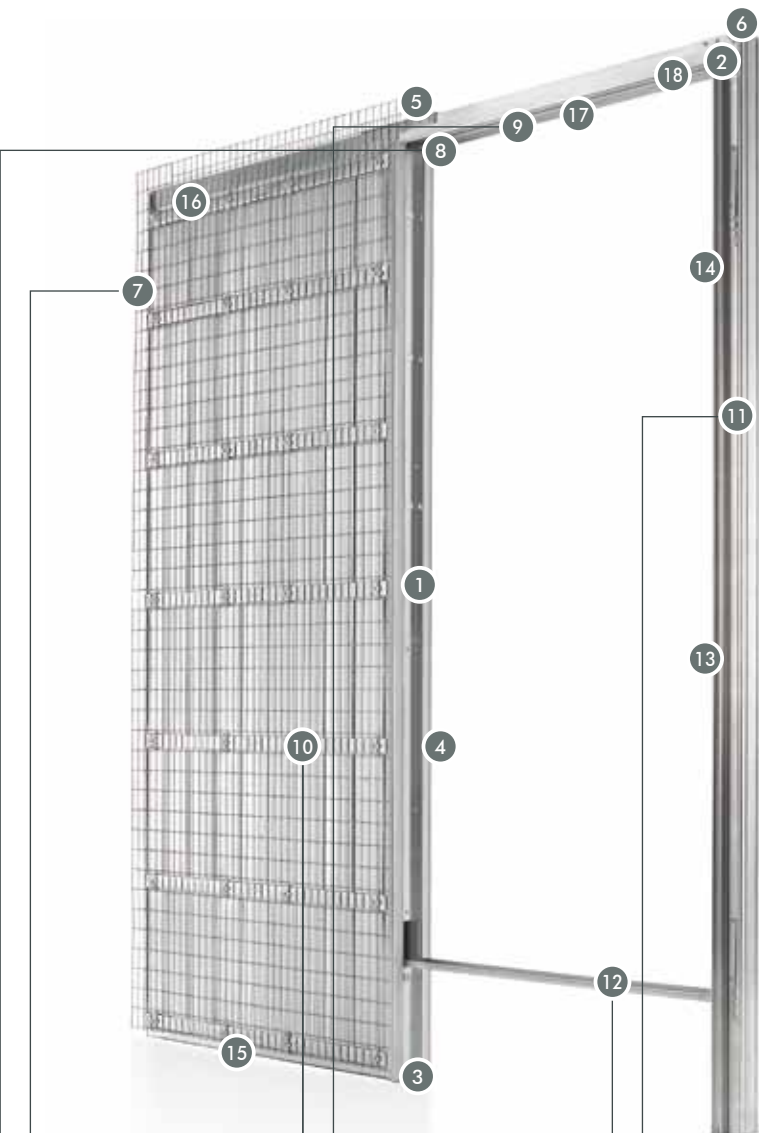
Posebna struktura
Oba prednja pokončnika in prečni sta predpripravljena kot za zidano steno in vgrajena v mavčnokartonsko steno; to omogoča, da se podboj barva v enaki barvi kot stena.



Pokrivna ploščica
Pokrivna ploščina, ki prekriva zaustavljalec vrat, ponuja lepši dizajn.



Pokončnik podboja in samonastavljivo talno vodilo (italijanski patent)
Vgradnja krila je enostavnejša zahvaljujoč kombinaciji sistema pokončnika podboja (slika A) in samonastavljivega talnega vodila, ki je pritrjeno na podboj in neodvisno od tal (slika B).



7. Mreža za omet
Gosta mreža za omet (50x25 mm) pritrjena brez varjenja (s posebnimi kavljii) izboljša oprijem ometa na ploščino. Mreža za omet istočasno prispeva k čvrstosti in stabilnosti podboja.

9. Nastavljivo držalo metlic
Skrrije morebitne napake med montažo vgradnega podboja.

11. Kovinski pokončnik podboja
Kovinski pokončnik preprečuje strukturne deformacije.

13. Šablona za zaklep
Omogoča enostavno montažo zaklepa.

15. Zaščitni profil krila
Ščiti krilo med odpiranju/zapiranjem in podaljša življenjsko dobo le tega.

17. Certificirani tekači s krogličnimi ležaji
Zagotavljajo trajno gladek in tih tek. Standard teža vrat je 80 kg.

18. Spretni zaustavljalec vrat
Zagotavlja mehko zapiranje vrat brez možnosti poškodb.

8. Snemljivo vodilo (Patentirano)
Vedno je mogoče zamenjati dotrajane dele in naknadno dodati dodatke.

10. Ojačani prečniki
14 ojačanih prečnikov (12 za mavčnokartonsko steno) narejenih iz galvanizirane pločevine 7/10, v obliki lastovičjega repa, zagotavlja večjo čvrstost na bočne pritiske (s ciljem ohraniti nedeformirano odprtino v podboj).

12. Jekleni distančnik (Patentirano)
Distančnik gre preko celotne širine podboja, zagotavlja trdno vez podboja s pokončnikom, kar zagotavlja enostavnejšo montažo.

14. Termoplastično prozorno tesnilo
Popolnoma prozorno, poudari estetsko pokončnika podboja ter tudi funkcionalnost, saj se krilo nežno dotakne tesnila, ki deluje kot zračna blazina.

16. Nastavljiv notranji zaustavljalec vrat
Daje možnost spremembe prehoda, brez da bi bilo potrebno sneti vrata.

Vgradni podboj MAVČNOKARTONSKA STENA



7. Mreža za omet
Gosta mreža za omet (50x25 mm) pritrjena brez varjenja (s posebnimi kavljii) izboljša oprijem ometa na ploščino. Mreža za omet istočasno prispeva k čvrstosti in stabilnosti podboja.

9. Nastavljivo držalo metlic
Skrrije morebitne napake med montažo vgradnega podboja.

11. Kovinski pokončnik podboja
Kovinski pokončnik preprečuje strukturne deformacije.

13. Šablona za zaklep
Omogoča enostavno montažo zaklepa.

15. Zaščitni profil krila
Ščiti krilo med odpiranju/zapiranjem in podaljša življenjsko dobo le tega.

17. Certificirani tekači s krogličnimi ležaji
Zagotavljajo trajno gladek in tih tek. Standard teža vrat je 80 kg.

18. Spretni zaustavljalec vrat
Zagotavlja mehko zapiranje vrat brez možnosti poškodb.



Ojačani pokončniki
Novi ojačani pokončniki so v primerjavi s prejšnjimi za 40 % bolj čvrsti, s čimer je možnost krivljenja zelo minimalna.

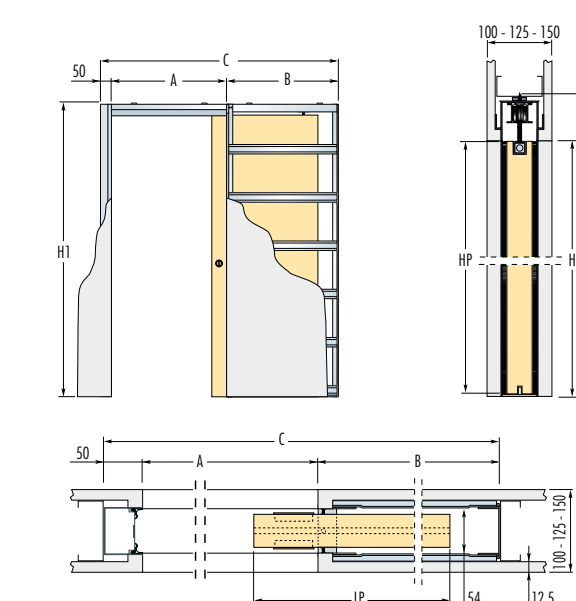


Močnejši kit za spoj dveh podbojev
Zagotavlja ravno linijo zgornjega vodila in s tem boljši spoj vodil s podbojerna.

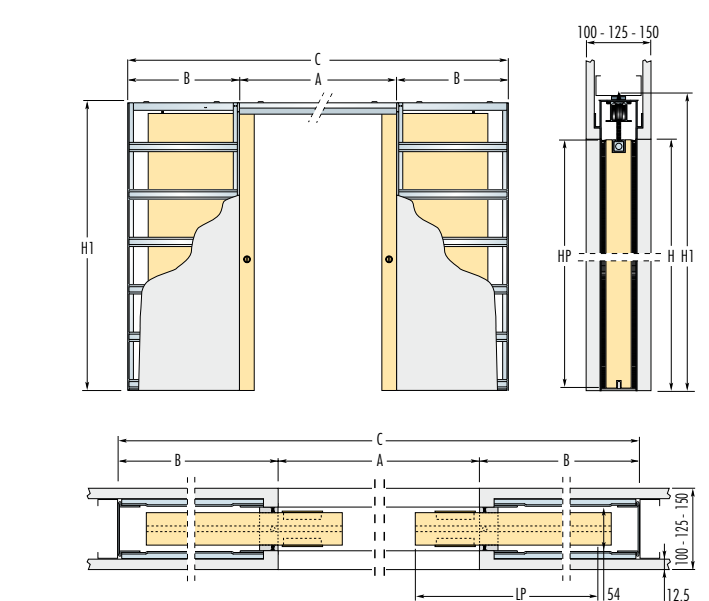


Sistem z ojačano strukturo
Ohranja linijo in čvrstost.

Eclisse SYNTESIS® LINE



Eclisse SYNTESIS® LINE dvokrilna



Podboji za enokrilna vrata			Vratno krilo		Podboji za dvokrilna vrata		
Dimenzija prehoda A x H	B	Zunanja mera podboja C x H1	LP	HP	Dimenzija prehoda A x H	B	Zunanja mera podboja C x H1
600 x 2000/2100	735	1378 x 2060/2160	615	1992/2092	1200 x 2000/2100	735	2656 x 2060/2160
700 x 2000/2100	835	1578 x 2060/2160	715	1992/2092	1400 x 2000/2100	835	3056 x 2060/2160
800 x 2000/2100	935	1778 x 2060/2160	815	1992/2092	1600 x 2000/2100	935	3456 x 2060/2160
900 x 2000/2100	1035	1978 x 2060/2160	915	1992/2092	1800 x 2000/2100	1035	3856 x 2060/2160
1000 x 2000/2100	1135	2178 x 2060/2160	1015	1992/2092	2000 x 2000/2100	1135	4256 x 2060/2160

Opomba Izven standard: možno je izdelati podboje širine od 600 mm do 1300 mm (enokrilna vrata), 1200 mm do 2600 mm (dvokrilna vrata) ter višine od 1000 mm do 2700 mm.

- ▶ Prehod A je zmanjšan za 7 mm (enokrilna vrata), 14 mm (dvokrilna vrata).
- ▶ Končna debelina stene 125, 150 mm za H več kot 2150 mm; A več kot 1000 mm (enokrilna vrata), 2000 mm (dvokrilna vrata) za vse višine.
- ▶ Maksimalna debelina krila 40 mm (vključujoč morebiten profil).
- ▶ Teža krila do 80 kg.

ZELO POMEMBNO Zaradi same proizvodnje in varnostnih razlogov, Eclisse priporoča, da vratno krilo gleda iz podboja za 80 mm.

- ▶ Če je potrebno, se zaustavljalec vrat lahko nastavi, da spremenimo prehod A
- ▶ Da se vrata popolnoma skrijejo, je potrebno vratno krilo poeskatati po celotni dolžini
- ▶ Za pritrnitev talnega vodila je potrebno imeti prostor dimenzij : 7x15 mm

VITRO
Adapter za celotna steklena vrata SYNTESIS® LINE

Adapter iz nerjavečega jekla za celotna steklena vrata, dodatki za pokončnik podboja iz držalo metlic v aluminiju, obločen v PVC za barvanje.

- ▶ Za Dvokrilna vrata sta dobavljena 2 kosa Vitro.
- ▶ Vitro je združljiv samo s celotnimi steklenimi krili, debeline max. 10 mm. Aplikacije za fiksiranje stekla niso dovoljene.

Maska iz nerjavečega jekla
Dopolnjuje