

# Načrtovanje in gradnja

Lepljene stenske obloge



## RIGIPS sistemi zagotavljajo kvaliteto in varnost konstrukcij. Tako za Vas, kot za Vaše stranke.

S sistemi RIGIPS ste se modro odločili za kompletne rešitve gradbenega segmenta od enega ponudnika. Komponente sistemov in proizvodov so med seboj usklajeni, kar Vam zagotavlja kvaliteto in varnost pri izvedbi, v največji možni meri. Tako boste izpolnili svoje visoke zahteve po solidni gradnji, kot tudi zahteve investitorja po udobju, gospodarnosti, ekonomičnosti in trajnosti.

Testirane in v praksi preizkušene RIGIPS sistemske rešitve, nudijo odlično funkcionalnost in premorejo lastnosti, ki so nad zakonskimi standardi in normami. Kvaliteta brez kompromisov - zagotavljamo jo z lastno nenehno kontrolo proizvodnje in tudi s kontrolo neodvisnih, zunanjih institucij za preverjanje kvalitete (ISO 9001).

Ne glede ali je arhitekt, razvojni inženir, izvajalec ali prodajalec gradbenega materiala. S sistemi suho montažne gradnje znamke RIGIPS ste se odločili za sistemske rešitve, ki nudijo v največji meri varnost, preizkušeno znamko sistema in obširne servisne ponudbe, ki Vaše delo učinkovito podpirajo. Sem štejemo predvsem:

- **Testirana zanesljivost med seboj usklajenih sistemskih komponent**
- **Kvaliteta in lastnosti so nas normiranimi standardi**
- **Posebne svetovalne storitve za arhitekta in projektanta**
- **Tehnično svetovanje (tudi na gradbiščih) in tehnična služba za stranke**
- **Obširna klasifikacijska poročila, atesti in dovoljenja za uporabo**
- **Naše stranke imajo dostop do brezplačnih orodij, kot so CADs, App, izračun požarne zaščite, izračun količin**
- **Obširen program izobraževanja**

Vse informacije o Vaših RIGIPS sistemskih prednostih najdete na spletni strani [www.rigips.com](http://www.rigips.com)



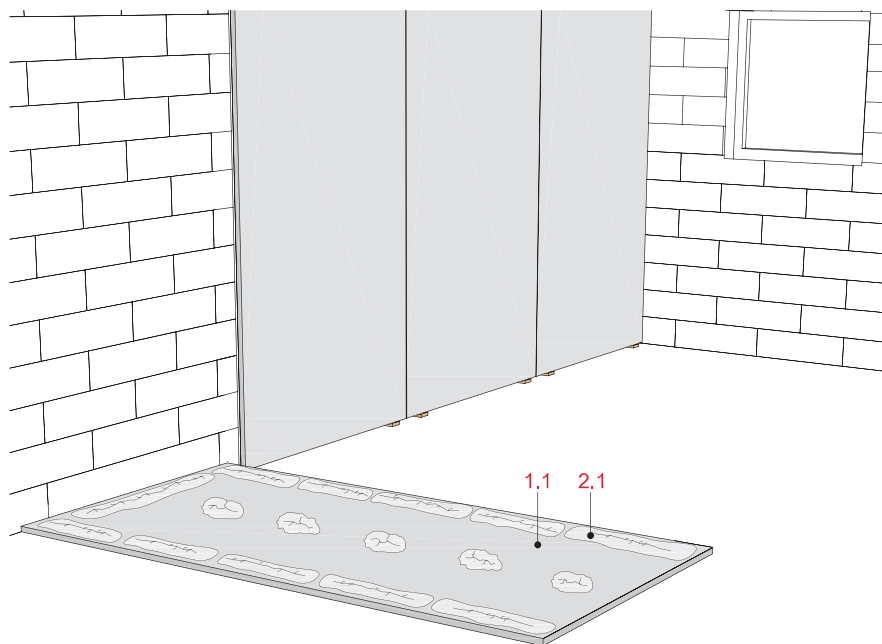
### Lepljene stenske obloge

	Nova št. sistema	Stara št. sistema	Stran
<b>Suhi omet</b>	<b>WB01</b>		
z Rigips gradbeno ploščo RB oz. RBI	WB01RB	3.10.00	WB 2
z Rigidur H mavčno vlakneno ploščo	WB01RH	3.10.50	WB 4
Detajli	WS01-D-		WB 6
<b>Vezana plošča – notranja izolacija</b>	<b>WB02</b>		
RigiTherm 032	WB02RI32	3.20.40	WB 8
Detajli	WS02-D-		WB 10

(3.10.00)

## Suhi omet

z Rigips gradbeno ploščo RB oz. RBI



## Tehnični podatki

Toplotna zaščita

**Je v prvi vrsti odvisna od vrste in debeline masivne stene.**

Požarna zaščita

**Suhi omet se ne šteje v oceno masivne stene.**

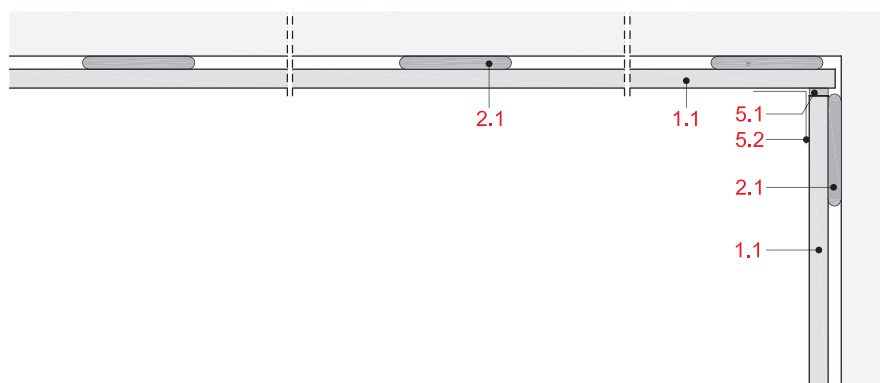
Višina stene

**do 3.000 mm**

Teža (brez mavčnega lepila)

**cca. 10 kg/m<sup>2</sup>**

## Vzdolžni prerez



## Teža suhega ometa

Obloga mm	Teža suhega ometa kg/m <sup>2</sup>
1 x 12,5	10

Teža brez mavčnega lepila

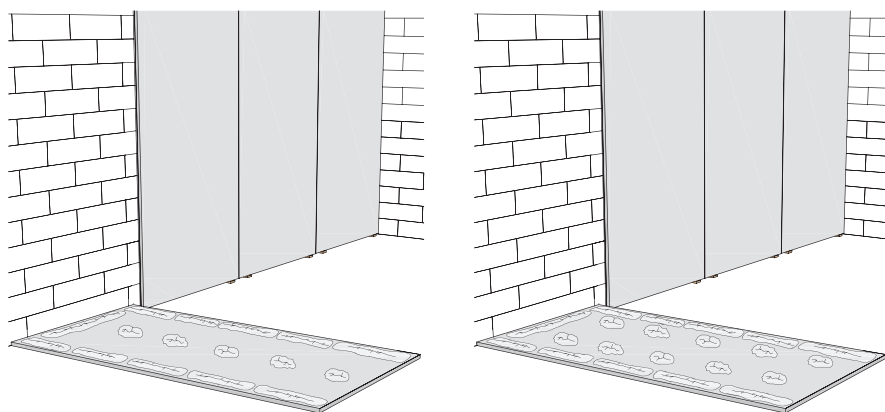
## Sestava sistema

1 Obloga	1.1 Rigips gradbena plošča RB oz. RBI
2 Pritrditev	2.1 Rifix mavčno lepilo
5 Fugiranje	5.1 npr. VARIO fugirna masa
	5.2 Rigips EasyFlex vogalnik

## Podrobna navodila

Detajli	Stran
Talni priključek	WB 8
Stropni priključek	WB 8
Izvedba vogalov	WB 9
Dilatacije	WB 9
Vgradnja vrat	WB 9
Vgradnja oken	WB 9

## Mavčno lepilo



Namestitev Rifix mavčnega lepila-kepe

Namestitev Rifix mavčnega lepila na ploščo za lepljenje keramične obloge (npr. ploščice) – dodatna vrsta kep mavčnega lepila „tretjinska razdelitev“

## Zaščita pred vlago

Pri oblaganju zunanjih sten s suhim ometom je potrebno načeloma preveriti ali je parna zapora potrebna. Odločitev je odvisna od sestave zunanjega zidu kar se lahko računsko ugotovi.

## Zahteve za podlago

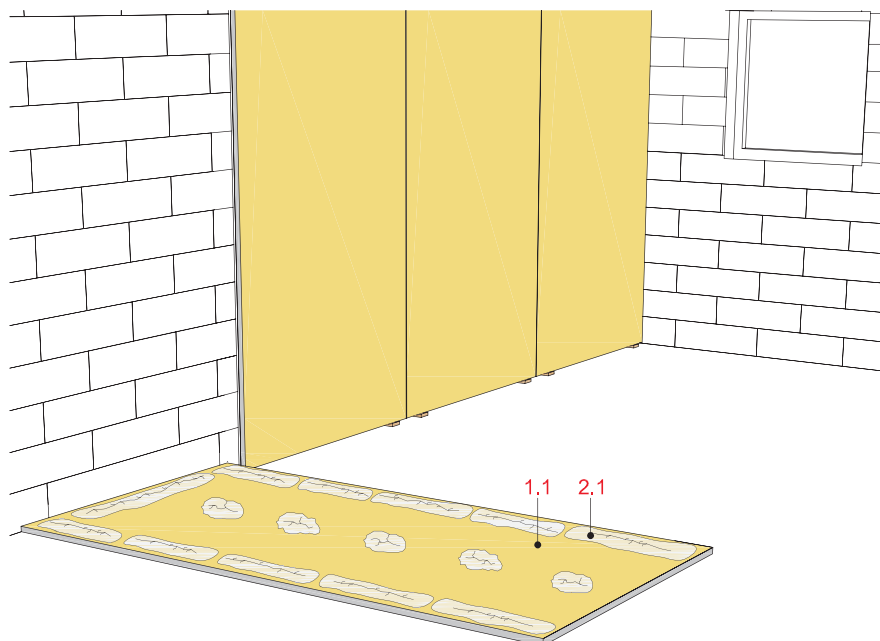
### Podlaga:

- Mora biti čvrsta, neskrčljiva, zaščitena pred dvigajočo se in pronicajočo vlago in ne sme zmrzovati.
- Zid mora biti zidan z zapolnjenimi fugami, da ne pride do toplotnih in zvočnih mostov, pri obešenih in prezračevanih fasadah pa ne do nateznih pojavov.
- Še vlažen beton ni primerna podlaga. Ostanke voska ali opažnega olja je potrebno odstraniti.
- Na gladke površine je potrebno nanesti adhezijski sloj Rikombi-Kontakt.
- Močno vpojne podlage je potrebno predhodno navlažiti ali premazati z osnovnim premazom Rikombi-Grund, ki zmanjša vpojnost.
- Na obzidane dimnike namestimo Rigips gradbene plošče z nanašanjem mavčnega lepila preko cele površine obzidanega dimnika zaradi požarne zaščite. Stena dimnika, pri njegovem delovanju, ne sme presegati temperature 45 °C. Debelina mavčnega lepila mora biti po namestitvi plošč cca 15 mm.
- Omet, premaz, tapete ali keramične ploščice so v osnovi neprimerni kot podlaga za stenski suhi omet. Razen, če s praktičnim preizkusom ugotovimo njihovo sposobnost prijema in nosilnost !

(3.10.50)

## Suhi omet

z Rigidur H mavčno vlakneno ploščo



## Tehnični podatki

Toplotna zaščita

Je v prvi vrsti odvisna od vrste in debeline masivne stene.

Požarna zaščita

Suhi omet se ne šteje v oceno masivne stene.

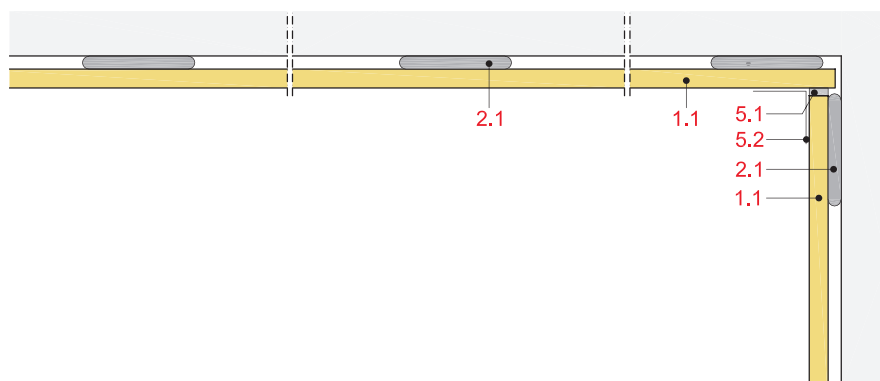
Višina stene

do 3.000 mm

Teža (brez mavčnega lepila)

cca. 10 oz. 15 kg/m<sup>2</sup>

## Vzdolžni prerez



## Teža suhega ometa

Obloga mm	Teža suhega ometa kg/m <sup>2</sup>
1 x 10	12
1 x 12,5	15

Teža brez mavčnega lepila

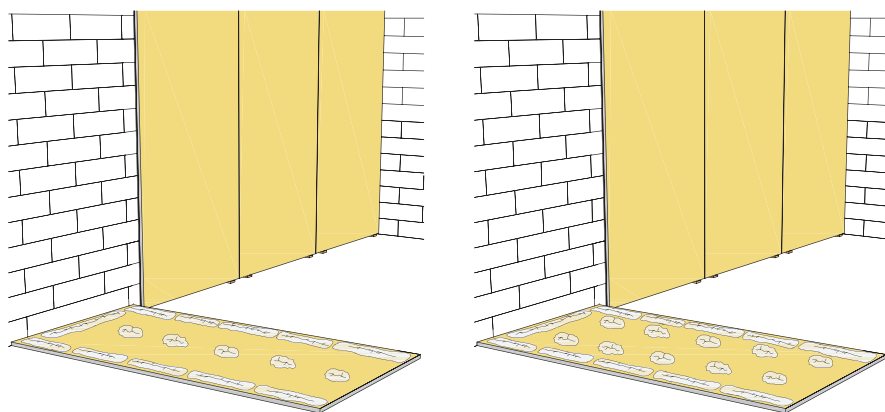
## Sestava sistema

1 Obloga	1.1 Rigidur H mavčno vlaknena plošča 10 oz. 12,5 mm
2 Pritrditev	2.1 Rifix mavčno lepilo
5 Fugiranje	5.1 npr. VARIO fugirna masa 5.2 Rigips EasyFlex vogalnik

## Podrobna navodila

Detajli	Stran
Talni priključek	WB 8
Stropni priključek	WB 8
Izvedba vogalov	WB 9
Dilatacije	WB 9
Vgradnja vrat	WB 9
Vgradnja oken	WB 9

## Mavčno lepilo



Namestitev Rifix mavčnega lepila-kepe

Namestitev Rifix mavčnega lepila na ploščo za lepljenje keramične obloge (npr. ploščice) – dodatna vrsta kep mavčnega lepila „tretjinska razdelitev“

## Zaščita pred vlago

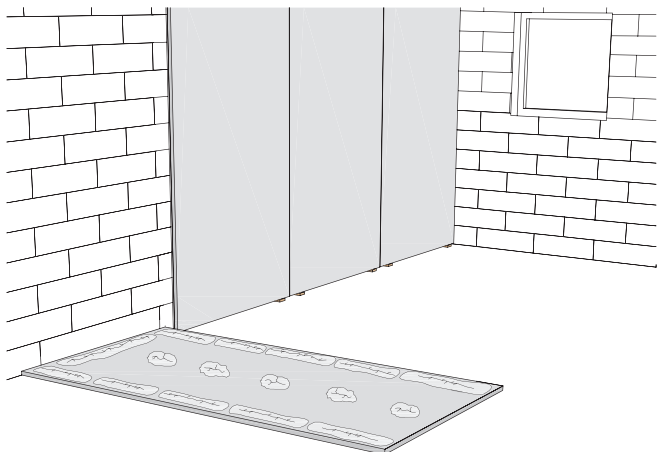
Pri oblaganju zunanjih sten s suhim ometom je potrebno načeloma preveriti ali je parna zapora potrebna. Odločitev je odvisna od sestave zunanjega zidu kar se lahko računsko ugotovi.

## Zahteve za podlago

### Podlaga:

- Mora biti čvrsta, neskrčljiva, zaščitena pred dvigajočo se in pronicajočo vlago in ne sme zmrzovati.
- Zid mora biti zidan z zapolnjenimi fugami, da ne pride do toplotnih in zvočnih mostov, pri obešenih in prezračevanih fasadah pa ne do nateznih pojavov.
- Še vlažen beton ni primerna podlaga. Ostanke voska ali opažnega olja je potrebno odstraniti.
- Na gladke površine je potrebno nanesti adhezijski sloj Rikombi-Kontakt.
- Močno vpojne podlage je potrebno predhodno navlažiti ali premazati z osnovnim premazom Rikombi-Grund, ki zmanjša vpojnost.
- Na obzidane dimnike namestimo Rigips gradbene plošče z nanašanjem mavčnega lepila preko cele površine obzidanega dimnika zaradi požarne zaščite. Stena dimnika, pri njegovem delovanju, ne sme presegati temperature 45 °C. Debelina mavčnega lepila mora biti po namestitvi plošč cca 15 mm.
- Omet, premaz, tapete ali keramične ploščice so v osnovi neprimerni kot podlaga za stenski suhi omet. Razen, če s praktičnim preizkusom ugotovimo njihovo sposobnost oprijema in nosilnost !

## Suhi omet



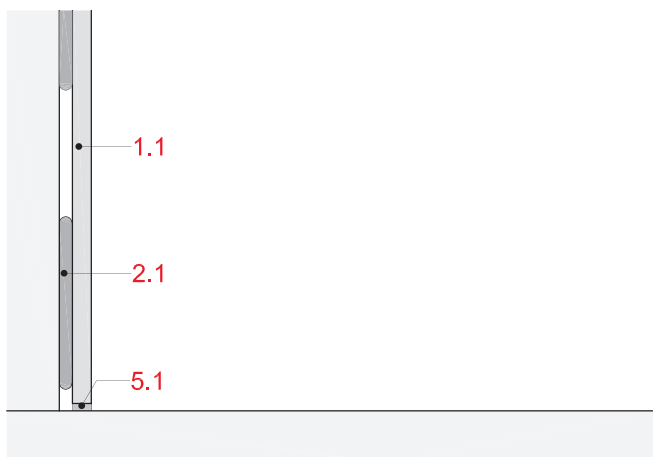
## Sestava sistema

- 1.1 Obloga
- 1.2 Pasovi plošč, d = debelina obloge
- 2.1 Rifix mavčno lepilo oz. Rifix ThermoPlus lepilo
- 3.1 Dilatacijski profil
- 5.1 npr. VARIO fugirna masa
- 5.2 Rigips ojačitveni bandažni trak ali alternativno Rigips TrennFix ločilni trak vgrajen po navodilih za vgradnjo
- 5.3 Rigips EasyFlex vogalnik
- 5.4 Rigips AquaBead vogalnik

## Priljuček na masiven strop / priljuček na stropno oblogo

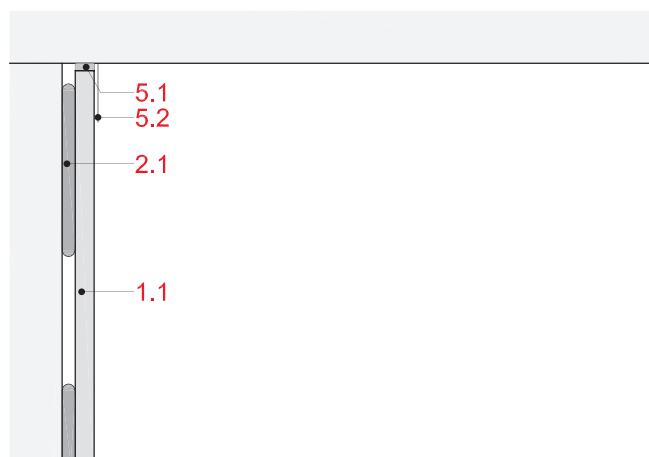
## WB01-D-BM-1

Talni priljuček na masivna tla



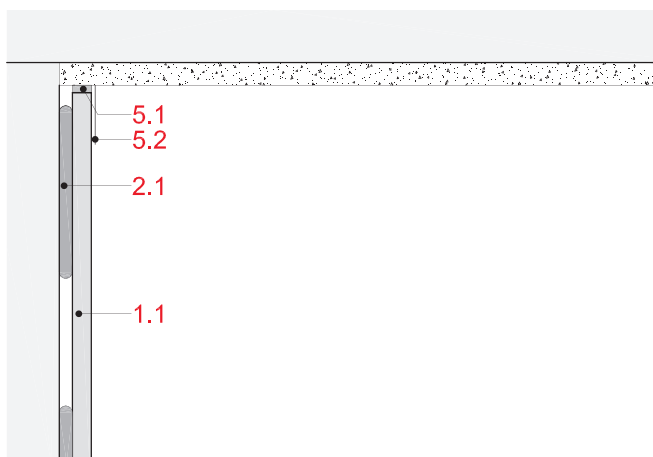
## WB01-D-DM-1

Stropni priljuček na masivni strop



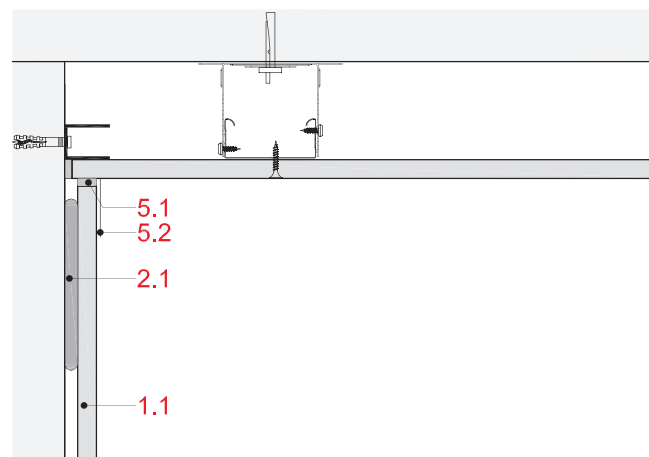
## WB01-D-DM-2

Stropni priljuček na masivni strop



## WB01-D-DB-1

Stropni priljuček na stropno oblogo

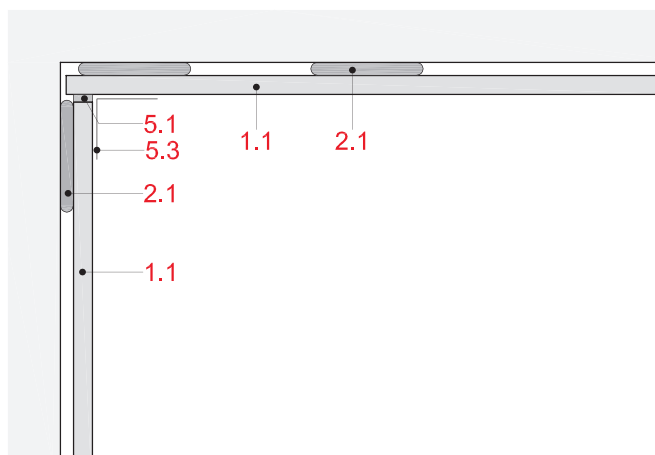




## Izvedba kotov / vgradnja vrat in oken / dilatacije

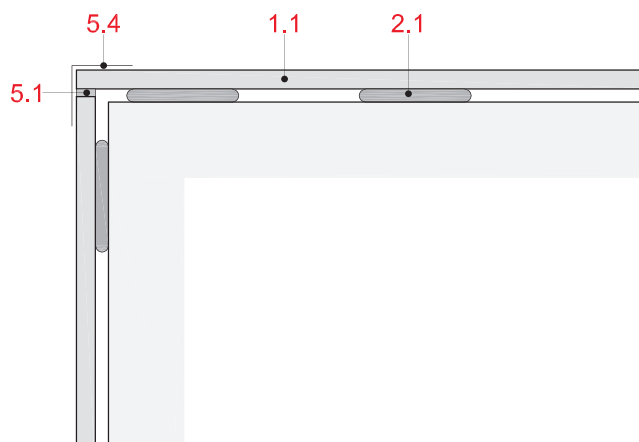
## WB01-D-EA-1

Izvedba notranjega kota



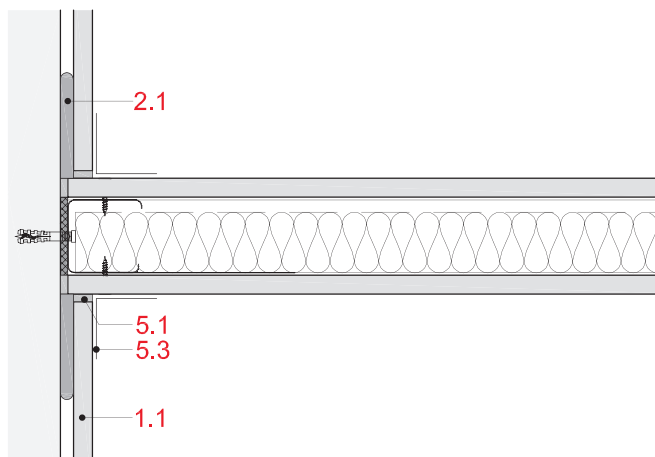
## WB01-D-EA-2

Izvedba zunanjega kota



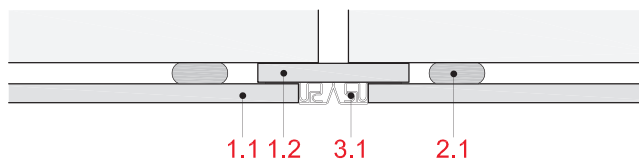
## WB01-D-WT-1

Priključek na montažno steno



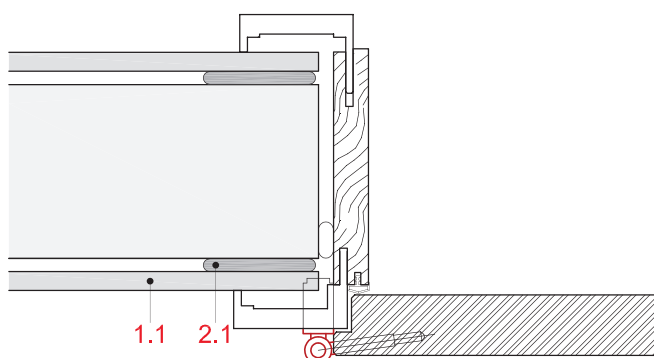
## WB01-D-BF-1

Dilatacija



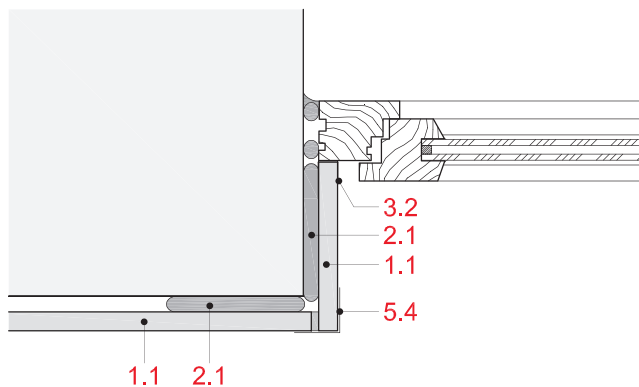
## WB01-D-TE-1

Vgradnja vrat



## WB01-D-FE-1

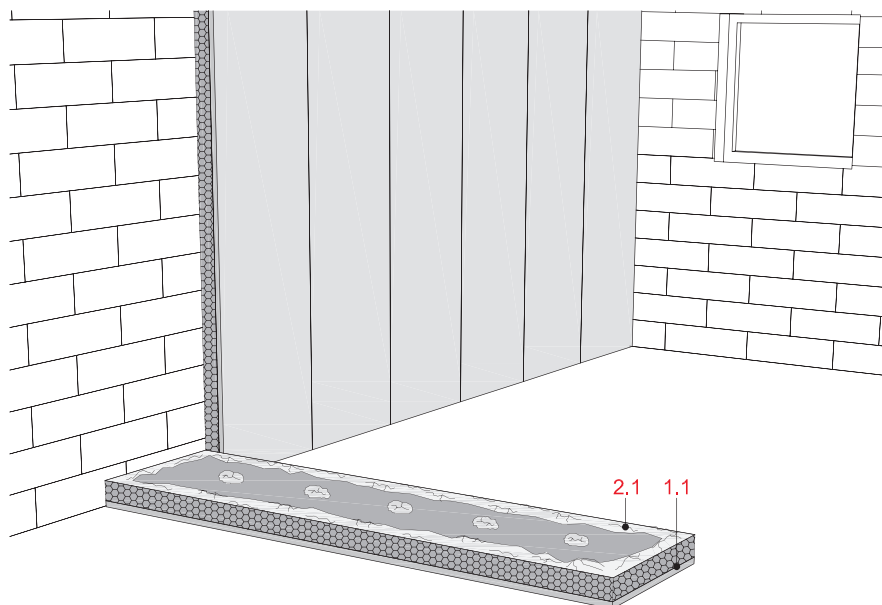
Vgradnja oken



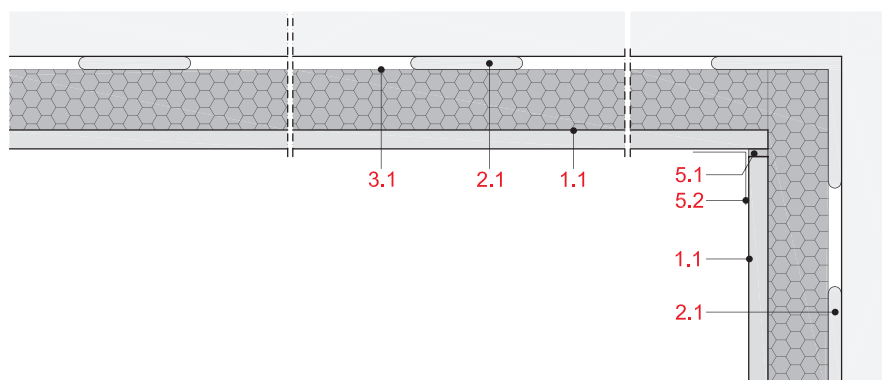
(3.20.40)

## Notranja izolacija z RigiTherm vezano ploščo

z RigiTherm 032



## Vzdolžni prerez



## Sestava sistema

1 Obloga	1.1 RigiTherm 032
2 Pritrditev	2.1 Rifix ThermoPlus lepilo
3 Parna zapora	3.1 Po potrebi, z Alu kaširano folijo 30 µm na hrbtni strani plošče kot parna zapora
5 Fugiranje	5.1 npr. VARIO fugirna masa 5.2 Rigips EasyFlex vogalnik

## Tehnični podatki

Požarna zaščita

**Vezana plošč se ne šteje v oceno masivne stene.**

Toplotna zaščita

**R 2,55 m<sup>2</sup> · K/W**

pri EPS-debeline 80 mm

Višina stene

**do 3.000 mm**

Teža (brez mavčnega lepila)

**cca. 10,1 do cca. 10,8 kg/m<sup>2</sup>**

## Debelina in teža stenske obloge

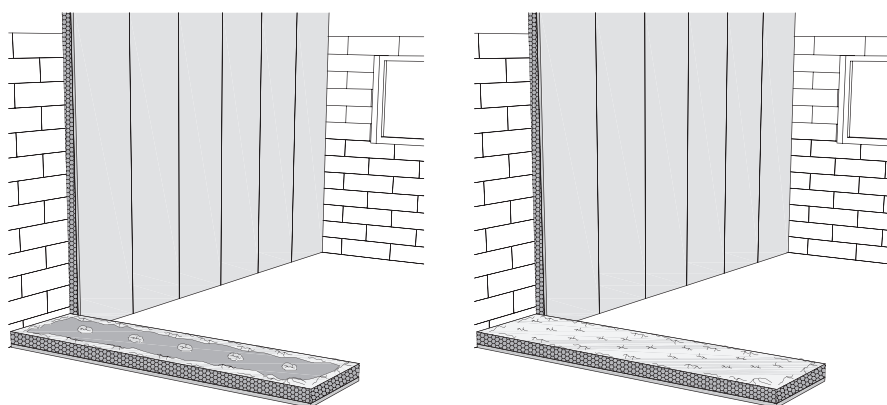
Vezana plošča	Deb. Plošča	Deb. EPS	Teža obloge	Teža obloge
mm	mm	ca. mm	ca. mm	kg/m <sup>2</sup>
12,5	40	53	10,1	
12,5	60	73	10,5	
12,5	80	93	10,8	

Teža brez mavčnega lepila

## Podrobna navodila

Detajli	Stran
Talni priključek	WB 18
Stropni priključek	WB 18
Izvedba kotov	WB 19
Stenski priključek	WB 19
Vgradnja oken	WB 20
Izvedba obloge niše radiatorja	WB 20
Vgradnja elektro doz	WB 20

## Mavčno lepilo



Točkovni nanos lepila pri neravni podlagi do 20 mm (npr. zidana stena).

Tanki nanos lepila pri ravni podlagi.

## Opomba

Pri keramičnih oblogah (npr. ploščice) je potrebno na ploščo nanesti dodatno vrsto lepila „tretjinska razdelitev“

## Toplotna zaščita

Izboljšanje toplotne zaščite z RigiTherm 032 vezanimi ploščami

Obloga	Toplotna prehodnost R v m <sup>2</sup> x K/W		
Rigips	z 40 mm	z 60 mm	z 80 mm
gradbena plošča RB	EPS <sup>1)</sup>	EPS <sup>1)</sup>	EPS <sup>1)</sup>
12,5	1,30	1,93	2,55

<sup>1)</sup> Ekspandirani Polystyrol (EPS), stopnja toplotne prevodnosti 032

## Zaščita pred vlago

Debelina zračne plasti z ekvivalentno paropropustnostjo  $s_d$  za RigiTherm vezane plošče

RigiTherm 032 vezane plošče	$s_d$ v m
12,5 mm Rigips gradbena plošča RB z 40 mm EPS	2,25
12,5 mm Rigips gradbena plošča RB z 60 mm EPS	3,35
12,5 mm Rigips gradbena plošča RB z 80 mm EPS	4,45
Alu-folija 30 µm	10,5

Celoten sistem oziroma konstrukcija stene mora biti sestavljena tako, da ne ustvarja kondenzne vlage. Če je potrebna parna zapora je odvisno tako od klimatskih dejavnikov in narave obstoječe stene in ga je zato treba preučiti za vsak primer posebej na podlagi gradbenega postopka izračuna fizike.

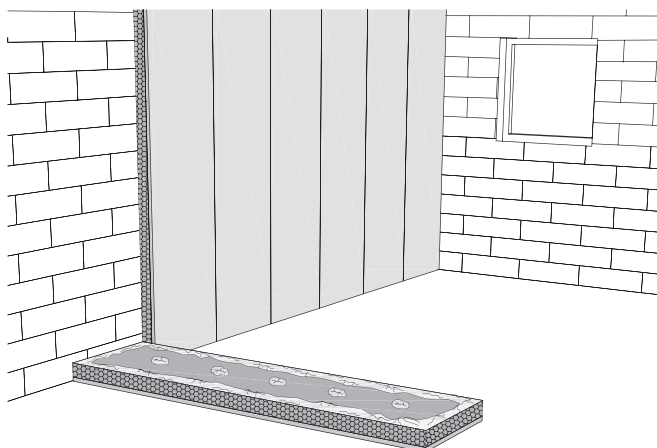
## Zahteve za podlago

- Podlaga mora biti čvrsta, neskrčljiva, zaščitena pred dvigajočo se in pronicajočo vlago in ne sme zmrzovati.
- Zid mora biti zidan z zapolnjenimi fugami, da ne pride do toplotnih in zvočnih mostov.
- Premazi in tapete sind so neprimerna podlaga za lapoljenje in jih je potrebno odstraniti.
- Na gladke površine je potrebno nanesti adhezijski sloj Rikombi-Kontakt, za močno vpojne podlage pa premazati z osnovnim premazom Rikombi-Grund, ki zmanjša vpojnost.

## Opomba

Preizkušene tehnične rešitve za notranjo izolacijo najdete na spletni strani [www.rigips.de/RigiThermrechner](http://www.rigips.de/RigiThermrechner)

## Notranja izolacija z Rigitherm vezanimi ploščami



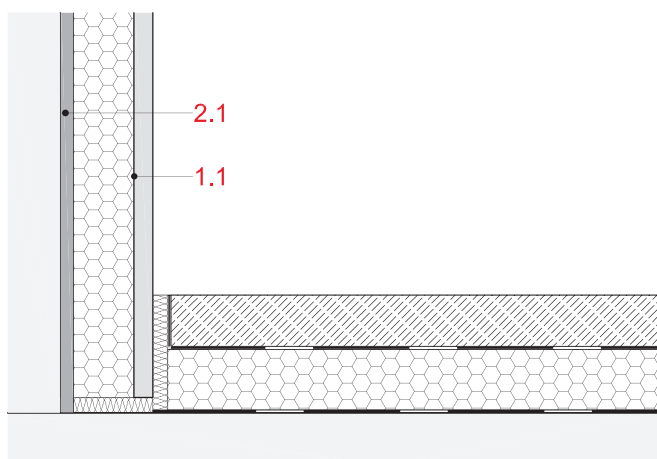
## Sestava sistema

- |     |  |
|-----|--|
| 1.1 | RigiTherm  |
| 1.2 | Isover izolacijska plošča za špalete   |
| 2.1 | Rifix ThermoPlus lepilo  |
| 3.1 | Rigips ThermoProfil  |
| 5.1 | npr. VARIO fugirna masa  |
| 5.2 | Rigips ojačitveni bandažni trak ali alternativno Rigips TrennFix ločilni trak vgrajen po navodilih za vgradnjo |
| 5.3 | Rigips EasyFlex vogalnik   |
| 5.4 | Rigips AquaBead vogalnik   |
| 6.1 | Zrakotesna elektro doza  |

## Talni priključek na masivni strop / stropni priključek na masivni strop / stropno oblogo

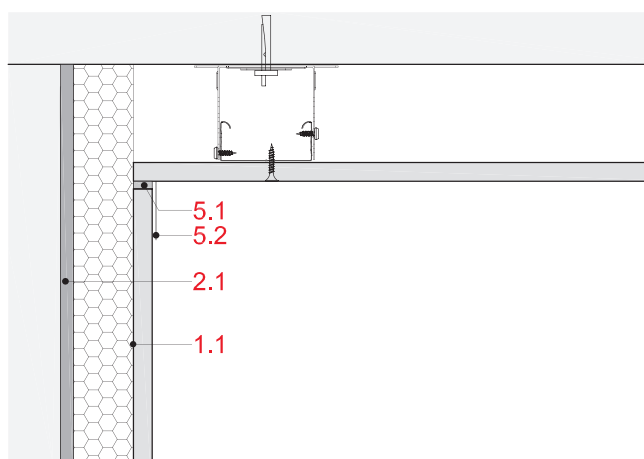
## WB02-D-BM-1

Talni priključek na masivna tla



## WB02-D-DB-1

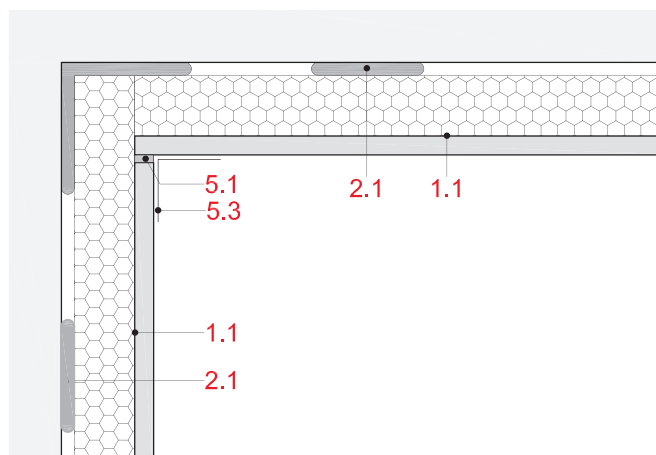
Stropni priključek na stropno oblogo



## Stropni priključek na masivni strop / masivno steno in montažno steno

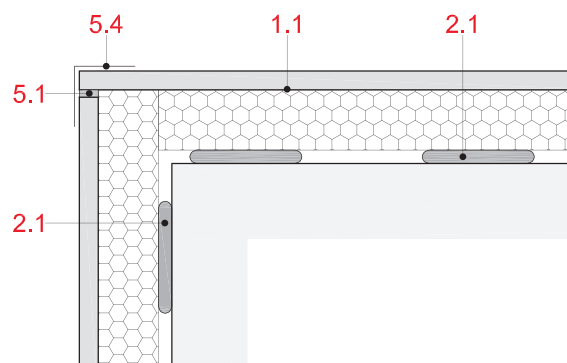
## WB02-D-EA-1

Izvedba notranjega kota



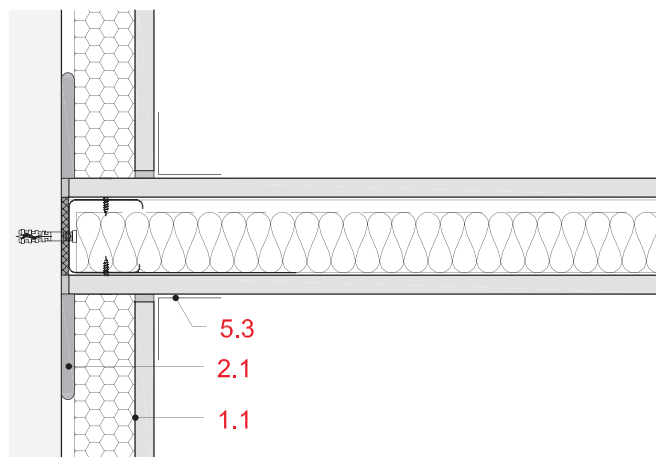
## WB02-D-EA-2

Izvedba zunanjega kota



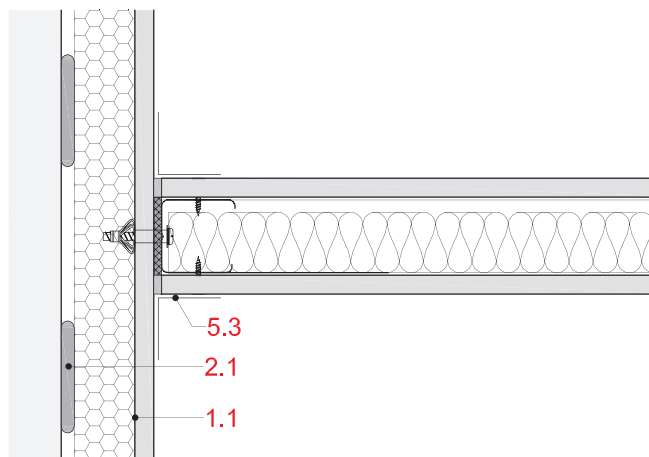
## WB02-D-WT-1

Priključek na montažno steno



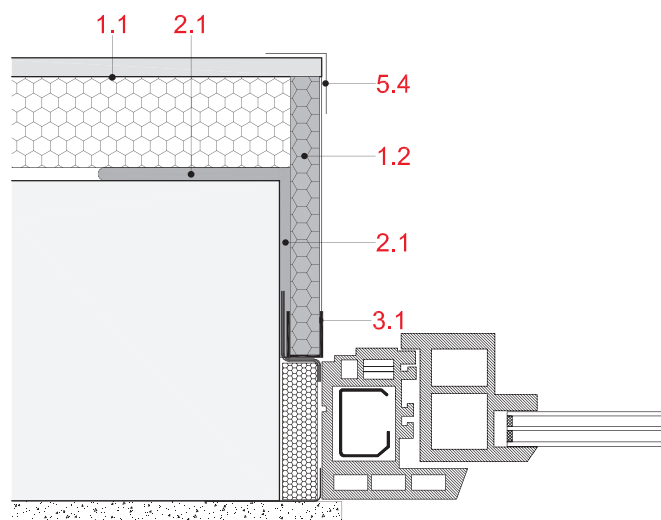
## WB02-D-WT-2

Priključek na montažno steno



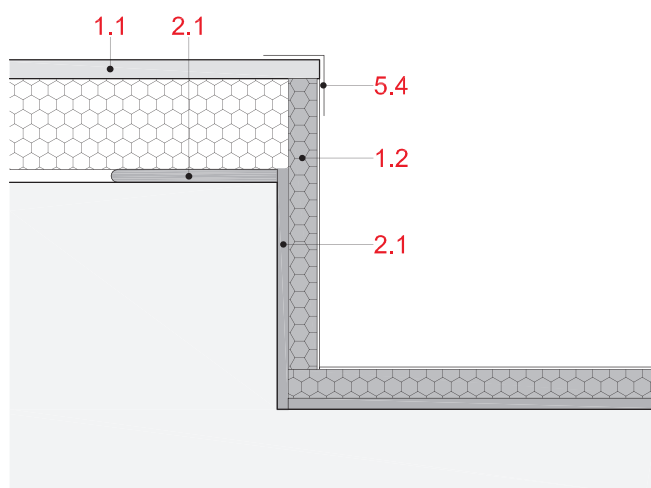
## WB02-D-FE-1

Vgradnja okna



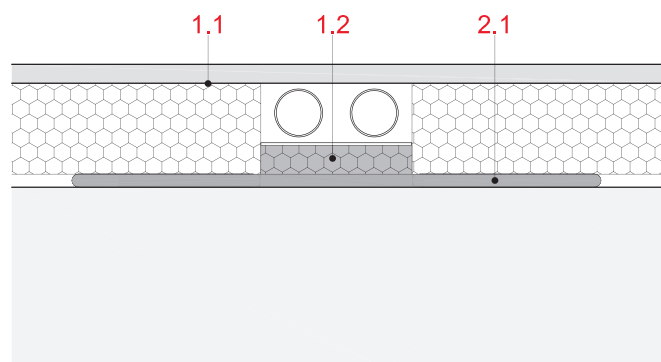
## WB02-D-HN-1

Izvedba obloge niše radiatorja



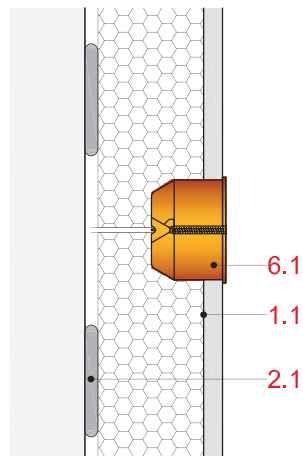
## WB02-D-HK-1

Izolirna obloga ogrevalnih cevi



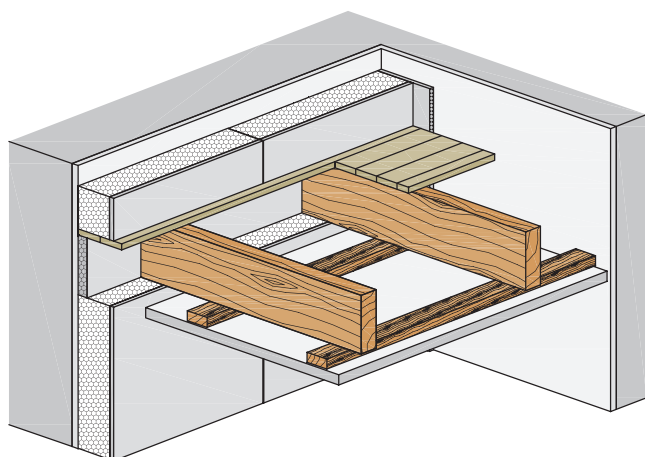
## WB02-D-ED-1

Vgradnja elektro doze



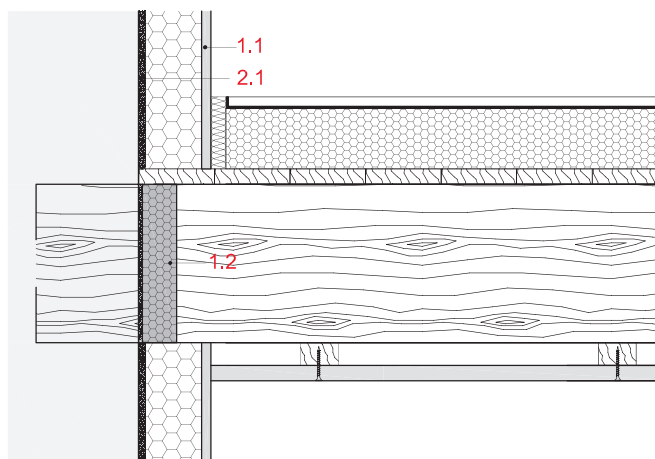
## WB02-D-HB-1

Obloga stropa iz lesenih tramov



## WB02-D-HB-2

Obloga stropa iz lesenih tramov











© Saint-Gobain Rigips Austria GesmbH.  
Nova izdaja Načrtovanje in gradnja, Januar 2017.

Ta brošura je namenjena Vam, kot šolanim strokovnjakom. Navedba in skiciranje morebitnih suhomontažnih del, ne veljajo kot smernice za izvedbo, razen v primeru, če je to izrecno navedeno.

Vsi podatki v tej brošuri, ustrezajo najnovejšim spoznanjem tehnike in razvoja. Po naših najboljših močeh smo se potrudili, da smo jih pripravili za Vas. Stalno se trudimo, da raziščemo nove možnosti uporabe in izvedbe, zato so te navedbe podvržene spremembam, za katere si pravico pridržujemo. Zagotovite si najnovejšo izdajo te brošure in boste na tekočem z najsodobnejšimi dognanji razvoja in tehnike. Pridržujemo si pravico do tiskarskih napak.

RIGIPS proizvodi dosegajo po večini višje nivoje kvalitete, kot to zahtevajo tehnične norme. RIGIPS izdelki so med sebojno usklajeni. Usklajenost in kompatibilnost je potrjena preko naših internih in tudi tujih zunanjih preizkusov. Vsi podatki v tej brošuri so osnovani na dejstvu, da uporabljamo Rigips izdelke. V kolikor v tej brošuri ni izrecno navedeno, potem ne moremo sklepati, da je možna kombinacija z drugimi sistemi oziroma, da lahko zamenjujemo komponente, razen če je za to predložena garancija ali kako drugo jamstvo.

Upoštevajte, da so podlaga za naše poslovno sodelovanje, naši splošni prodajni, dobavni in plačilni pogoji (AGBs), ki so izdani v najnovejši izdaji. Naši splošni prodajni, dobavni in plačilni pogoji (AGBs) so objavljeni na spletni strani <http://www.rigips.com> ali pa Vam jih pošljemo na Vašo zahtevo.

Veselimo se dobrega sodelovanja z Vami in Vam želimo, da žanžete uspehe na Vaši poklicni poti z našimi sistemskimi rešitvami.

Saint-Gobain Rigips Austria GesmbH



**Saint-Gobain Rigips Austria GesmbH  
Zentrale**

Unterkainisch 24  
8990 Bad Aussee, Österreich,  
Tel. 03622/505-0  
[www.rigips.com](http://www.rigips.com)

**Saint-Gobain gradbeni izdelki d.o.o.  
sektor Rigips**

Leskoškova cesta 12  
1000 Ljubljana, Slovenija,  
Tel. 00386 (0) 1 500 18 10  
[www.rigips.com](http://www.rigips.com)