

SuperQuilt

Večplastna folija za izolacijo sten

Toplotna izolacija s prožno večplastno folijo debeline 40 mm



- Izpolnjuje zahteve britanskih gradbenih predpisov o varčevanju z energijo L1A, L1B 2010
- Visoko učinkovita izolacija sten
- Popoln certifikat južnoafriške organizacije Agrément
- Toplotno preizkušeno v skladu s standardom EN12667
- Visoka toplotna upornost 2.44m²K/W
- Razred 1 glede širjenja plamena po površini
- Idealno za uporabo v novogradnjah in prenovah obstoječih stavb
- Učinkovita bariera pred pregrevanjem v poletnem obdobju
- Lahka, prožna in tanka folija z debelino vsega 40 mm
- Hitra in enostavna vgradnja
- Deluje tudi kot sloj za kontrolo prehoda vodne pare
- in z debelino vsega 40mm

Večplastna folija z daleč najbolj učinkovito toplotno zaščito na trgu.



YBS Insulation
HIGH QUALITY PRODUCTS FOR THE BUILDING INDUSTRY



Večplastna folija za izolacijo sten

Prednosti

- Izpolnjuje zahteve britanskih gradbenih predpisov o varčevanju z energijo L1A, L1B 2010
- V celoti certificirano
- Toplotno preizkušeno v skladu s standardom EN12667
- Visoka toplotna upornost 2.44m²K/W
- Razred 1 glede širjenja plamena po površini
- Idealno za uporabo v novogradnjah in prenovah obstoječih stavb
- Učinkovita bariera pred pregrevanjem v poletnem obdobju
- Lahka, tanka in prožna
- Hitra in enostavna vgradnja
- Deluje tudi kot sloj za kontrolo prehoda vodne pare

SuperQuilt je zelo upogljiva večplastna toplotno izolacijska folija, katere vgradnja je enostavna. Folija SuperQuilt je bila preizkušena v skladu s standardom EN12677 in dosega visoko toplotno upornost 2.44m²K/W pod pogojem, da je na vsaki strani folije zagotovljen vmesni zračni prostor širine 25mm.

Kako SuperQuilt deluje?

Folija SuperQuilt je sestavljena iz več plasti izolativnih materialov, zaradi česar učinkovito preprečuje vse oblike prehoda toplotne energije (tj. prevajanje, konvekcija in sevanje). SuperQuilt najbolj učinkovito deluje po principu odboja infrardečega sevanja. To pomeni, da SuperQuilt v zimskem času učinkovito odbija toploto nazaj v prostor, hlad pa navzven, vendar pa tudi poleti predstavlja zelo učinkovito bariero pred pregrevanjem zaradi sončnega sevanja in tako zmanjšuje potrebo po uporabi aktivnih sistemov hlajenja ter preprečuje neprijetno akumuliranje toplote v stavbi.



Splošna navodila za vgradnjo

Vgradnjo folije SuperQuilt za toplotno izolacijo sten iz lesenih okvirov ter masivnih sten in vgradnjo drugih izolacijskih proizvodov je treba izvesti v skladu s certifikatom, navodili podjetja YBS za pritrjevanje ter veljavnimi pravili gradbene stroke.

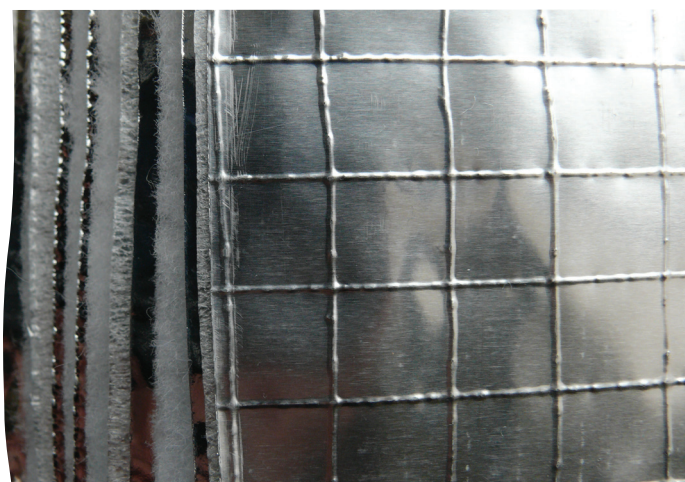
Pri izrezovanju folije SuperQuilt okoli odprtini, je treba paziti, da se folija čimbolj tesno prilega odprtini. Folijo SuperQuilt lahko enostavno režemo z ostrimi škarjami ali z nožem.

Površine zidanih sten morajo biti nepoškodovane in brez odpadajočega materiala; večje izbokline je treba odstraniti, luknje pa zapolniti in izravnati. Po potrebi se izvede kontrola ravnosti stene, da ugotovimo količino izravnalnega ometa, ki ga je morebiti treba nanesti, da zagotovimo ravno površino za pritrjevanje materialov.

Nosilne površine za lesene letve morajo izpolnjevati zahteve standarda BS 8212 : 1995. Debelina lesenih letev določa širino zračnega prostora na vsaki strani folije SuperQuilt. Podjetje YBS priporoča letve debeline 25mm.

Vse stike in preboje skozi volijo je treba dobro zatesniti lepilnim YBS.

Inštalacijske vode lahko razpeljemo v vmesnem prostoru, ki nastane z vgradnjo izolacijske folije na notranji strani.



Lesena okvirna konstrukcija

Navodila za pritrjevanje

Vgradnjo folije SuperQuilt za toplotno izolacijo sten iz lesenih okvirov in vgradnjo drugih izolacijskih proizvodov je treba izvesti v skladu s certifikatom, navodili podjetja YBS za pritrjevanje ter veljavnimi pravili gradbene stroke.

Folijo SuperQuilt razvijemo neposredno iz zvitka bodisi v vodoravni ali navpični smeri, odvisno od višine stene, jo napnemo in pritrdimo na lesene stojke s sponkami na medsebojnem razmaku vsaj 300mm.

Folijo SuperQuilt je treba na vseh stikih vgraditi s preklopom za pribl. 50 mm in jo pritrditi na letve. Vse stike je treba zatesniti z lepilnim trakom YBS, širine 75 mm.

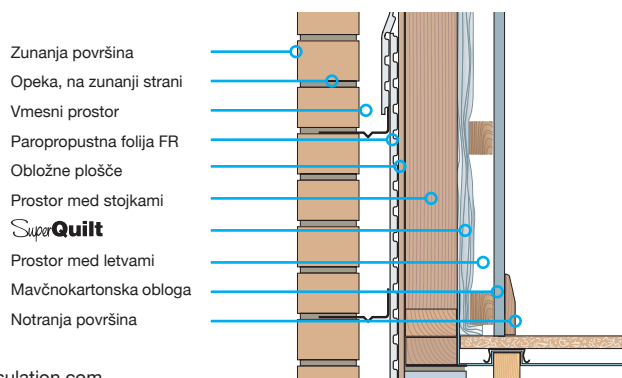
Na steno pravokotno na stojke pritrdimo protiletve priporočenih dimenzij 25 x 38mm. Letve morajo biti vedno položene tudi na vrhu in na dnu stene ter po obodu okenskih in vratnih odprtin.

Preko vgrajenih materialov položimo mavčnokartonske plošče, ki jih pritrdimo na letve na običajen način.

Tabela U-vrednosti

*Za izračun vašega konkretnega primera pošljite prošnjo na e-naslov technical@ybsinsulation.com

U-vrednost po kombinirani metodi (W/m ² K)			0.27
	Debelina (mm)	Prevodnost (W/mK)	Upornost (m ² K/W)
Zunanja površina	-	-	0.060
Opeka, na zunanji strani	102.50	0.770	0.133
Vmesni prostor	50.00	-	0.665
Paropropustna folija FR	4.00	-	0.125
Obložne plošče	12.00	0.130	0.092
Prostor med stojkami	89.00		
SuperQuilt	40.00	-	2.440
Prostor med letvami	25.00		
Mavčnokartonska obloga	12.50	0.190	0.066
Notranja površina	-	-	0.120
Skupna upornost			3.677



Sestava

SuperQuilt in paropropustna folija YBS

U-vrednost

0.27 W/m²k

SuperQuilt, standardna paropropustna membrana in plošče PIR 30mm

0.25 W/m²k

SuperQuilt, paropropustna folija YBS in plošče PIR 25mm

0.22 W/m²k

SuperQuilt, paropropustna folija YBS in steklena volna 50mm

0.22 W/m²k

SuperQuilt, paropropustna folija YBS in plošče PIR 50mm

0.19 W/m²k

SuperQuilt X 2 sloja z vmesnimi prostori in standardna paropropustna membrana

0.20 W/m²k

SuperQuilt, paropropustna folija YBS in steklena volna 100mm

0.18 W/m²k

SuperQuilt, paropropustna folija YBS in plošče PIR 100mm

0.15 W/m²k

Stena z vmesnim zračnim prostorom

Navodila za pritrjevanje

Na notranji strani izolacije natakemo na zidno vez distančni nastavek, ki zagotavlja minimalni vmesni prostor med zidaki in izolacijsko folijo.

Prvo vrsto folije SuperQuilt položimo preko zidnih vezi, pri čemer pazimo, da je folija napeta, in da je spodnji rob spušččen pod nivo izolacije v podu. Na mestih zidnih vezi, lahko folijo SuperQuilt prerežemo z ostrim rezilom in jo natakemo na vezi. Zgornji rob folije mora segati najmanj 75 mm nad zgornjo vrsto zidnih vezi, kar omogoča izvedbo preklopa, ki zagotavlja vremensko odporen stik.

Ko namestimo celotno potrebno dolžino folije, na zidne vezi natakemo pritrtilne zaponke, ki držijo folijo SuperQuilt v sredini vmesnega zračnega prostora v steni.

Drugo potezo folije potisnemo do najvišje vrste zidnih vezi, (ali dve vrsti nižje) drugo vrsto folije pa položimo tako, da zagotovimo preklap za najmanj 75mm. Navpični stiki folije SuperQuilt se morajo vedno nahajati na liniji zidnih vezi in morajo imeti preklap 100mm (tj. 50mm na vsako stran zidne vezi). Stike je treba zatesniti z lepilnim trakom YBS.

V kotih in na vogalih je treba ohranjati priporočeni zračni prostor širine 25mm.

U-vrednost po kombinirani metodi (W/m²K)

0.27

	Debelina (mm)	Prevodnost (W/mK)	Upornost (m ² K/W)
Zunanja površina	-	-	0.060
Opeka, na zunanji strani	102.50	0.770	0.133
Vmesni prostor	50.00	-	-
SuperQuilt	40.00	-	2.440
Vmesni prostor	25.00	-	-
Termoizolacijski zidak	100.00	0.110	0.909
Točkovni nanosi mavca	15.00	-	0.170
Mavčnokartonska obloga	12.50	0.190	0.066
Notranja površina	-	-	0.120
Skupna upornost			3.898

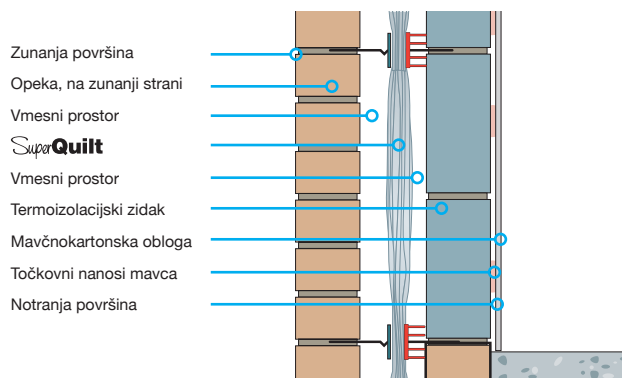


Tabela U-vrednosti

*Za izračun vašega konkretnega primera pošljite prošnjo na e-naslov technical@ybsinsulation.com

Sestava

SuperQuilt in zidaki iz penobetona (0.250 W/mk)
SuperQuilt in termoizolacijski zidaki (0.110 W/mk)
SuperQuilt in termoizolacijski zidaki 140mm (0.110 W/mk)

U-vrednost

0.30 W/m²k
0.27 W/m²k
0.25 W/m²k

Izolacija na notranji strani

Navodila za pritrjevanje

Na steno pritrdimo navpične protiletve, dimenzij 25 x 38mm in na osnem razmaku 400mm. Letve morajo biti vedno položene tudi na vrhu in na dnu stene ter po obodu okenskih in vratnih odprtin.

Folijo SuperQuilt razvijemo neposredno iz zvitka bodisi v vodoravni ali navpični smeri, odvisno od višine stene, jo napnemo in pritrdimo na letve s sponkami na medsebojnem razmaku vsaj 300mm.

Folijo SuperQuilt je treba na vseh stikih vgraditi s preklopom za pribl. 50 mm in jo pritrditi na letve. Vse stike je treba zatesniti z lepilnim trakom YBS, širine 75 mm.

Na stenske letve preko izolacijske folije pritrdimo protiletve na osnem razmaku 400mm.

Preko folije SuperQuilt položimo mavčnokartonske plošče, ki jih pritrdimo na letve na običajen način.

U-vrednost po kombinirani metodi (W/m ² K)			0.29
	Debelina (mm)	Prevodnost (W/mK)	Upornost (m ² K/W)
Zunanja površina	-	-	0.060
Opeka, na zunanji strani	225.00	0.770	0.292
Prostor med letvami	25.00	-	-
SuperQuilt	40.00	-	2.440
Prostor med letvami	25.00	-	-
Izolirana mavčnokartonska obloga	30.00	-	0.560
Notranja površina	-	-	0.120
Skupna upornost			3.472

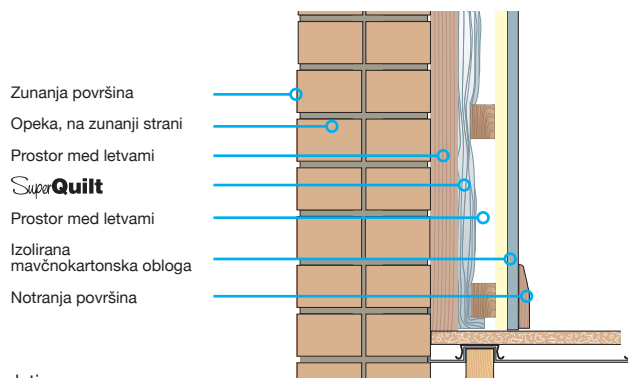


Tabela U-vrednosti

*Za izračun vašega konkretnega primera pošljite prošnjo na e-naslov technical@ybsinsulation.com

Sestava (stena z vmesnim prostorom)

SuperQuilt	0.32 W/m ² k
SuperQuilt in mavčnokartonska plošča z izolacijo 30mm (0.560 m ² k/w)	0.28 W/m ² k
SuperQuilt in mavčnokartonska plošča z izolacijo 40mm (0.810 m ² k/w)	0.26 W/m ² k
SuperQuilt X 2 sloja z vmesnimi prostori	0.20 W/m ² k

Sestava (masivna stena)

SuperQuilt	0.34 W/m ² k
SuperQuilt in mavčnokartonska plošča z izolacijo 30mm (0.560 m ² k/w)	0.29 W/m ² k
SuperQuilt in mavčnokartonska plošča z izolacijo 40mm (0.810 m ² k/w)	0.27 W/m ² k
SuperQuilt X 2 sloja z vmesnimi prostori	0.20 W/m ² k

Kolenčni zid

Navodila za pritrjevanje

Vgradnjo folije SuperQuilt za toplotno izolacijo kolenčnih zidov in vgradnjo drugih izolacijskih proizvodov je treba izvesti v skladu s certifikatom, navodili podjetja YBS za pritrjevanje ter veljavnimi pravili gradbene stroke.

Folijo SuperQuilt razvijemo neposredno iz zvitka bodisi v vodoravni ali navpični smeri, odvisno od višine stene, jo napnemo in pritrđimo na lesene stojke s sponkami na medsebojnem razmaku vsaj 300mm.

Folijo SuperQuilt je treba na vseh stikih vgraditi s preklopom za pribl. 50 mm in jo pritrđiti na letve. Vse stike je treba zatesniti z lepilnim trakom YBS, širine 75 mm.

Na steno pravokotno na stojke pritrđimo protiletve priporočenih dimenzij 25 x 38mm. Letve morajo biti vedno položene tudi na vrhu in na dnu stene ter po obodu okenskih in vratnih odprtih.

Preko vgrajenih proizvodov položimo mavčnokartonske plošče, ki jih pritrđimo na letve na običajen način.

U-vrednost po kombinirani metodi (W/m ² K)			0.22
	Debelina (mm)	Prevodnost (W/mK)	Upornost (m ² K/W)
Zunanja površina	-	-	0.060
Podstrešni prostor	-	-	-
Plošče PIR (med stojkami)	50.00	-	2.174
Prostor med stojkami	25.00	-	2.440
SuperQuilt	40.00		
Prostor med letvami	25.00		
Mavčnokartonska obloga	12.50	0.190	0.066
Notranja površina	-	-	0.120
Skupna upornost			4.860

Zunanja površina
Podstrešni prostor
Plošče PIR
Prostor med stojkami
SuperQuilt
Prostor med letvami
Mavčnokartonska obloga
Notranja površina

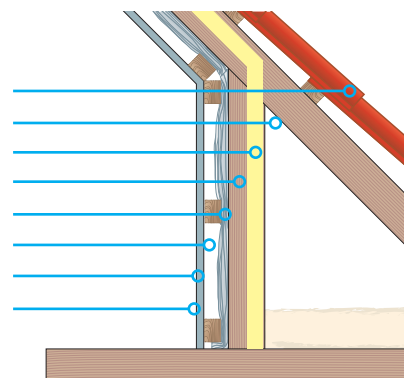


Tabela U-vrednosti

*Za izračun vašega konkretnega primera pošljite prošnjo na e-naslov technical@ybsinsulation.com

Sestava

SuperQuilt in plošče PIR 50mm
SuperQuilt in steklena volna 100mm
SuperQuilt X 2 sloja z vmesnimi prostori

U-vrednost

0.21 W/m²k
0.20 W/m²k
0.22 W/m²k

Stene mansardnih oken

Navodila za pritrjevanje

Vgradnjo folije SuperQuilt za toplotno izolacijo sten mansardnih oken in vgradnjo drugih izolacijskih proizvodov je treba izvesti v skladu s certifikatom, navodili podjetja YBS za pritrjevanje ter veljavnimi pravili gradbene stroke.

Folijo SuperQuilt razvijemo neposredno iz zvitka bodisi v vodoravni ali navpični smeri, odvisno od višine stene, jo napnemo in pritrdimo na lesene stojke s sponkami na medsebojnem razmaku vsaj 300mm.

Folijo SuperQuilt je treba na vseh stikih vgraditi s preklopom za pribl. 50 mm in jo pritrčiti na letve. Vse stike je treba zatesniti z lepilnim trakom YBS, širine 75 mm.

Na steno pravokotno na stojke pritrdimo protiletve priporočenih dimenzij 25 x 38mm. Letve morajo biti vedno položene tudi na vrhu in na dnu stene ter po obodu okenskih in vratnih odprtih.

Preko vgrajenih materialov položimo mavčnokartonske plošče, ki jih pritrdimo na letve na običajen način.

U-vrednost po kombinirani metodi (W/m ² K)			0.29
	Debelina (mm)	Prevodnost (W/mK)	Upornost (m ² K/W)
Zunanja površina	-	-	0.060
Strešniki	10.00	0.833	0.012
Prostor med letvami	25.00	-	0.665
Paropropustna folija FR	4.00	-	0.125
Obložne plošče	9.50	0.140	0.068
Prostor med stojkami	89.00	-	-
SuperQuilt	40.00	-	2.440
Prostor med letvami	25.00	-	-
Mavčnokartonska obloga	12.50	0.190	0.066
Notranja površina	-	-	0.120
Skupna upornost			3.556

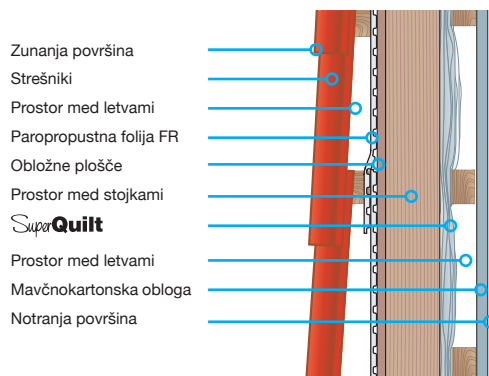


Tabela U-vrednosti

*Za izračun vašega konkretnega primera pošljite prošnjo na e-naslov technical@ybsinsulation.com

Sestava

SuperQuilt in paropropustna folija YBS (obloga)

SuperQuilt in paropropustna folija YBS in plošče PIR 25mm (obloga)

SuperQuilt, paropropustna folija YBS in plošče PIR 50mm (obloga)

SuperQuilt X 2 sloja z vmesnimi prostori in standardna paropropustna membrana (obloga)

U-vrednost

0.28 W/m²k

0.23 W/m²k

0.20 W/m²k

0.20 W/m²k

Lepljenje stikov

Folijo SuperQuilt je treba na vseh stikih vgraditi s preklopom za pribl. 50 mm in jo pritrditi na letve. Vse stike je treba zatesniti z lepilnim trakom YBS, širine 75 mm.

Sloj za kontrolo prehoda vodne pare

Ko so vsi stiki zatesnjeni z lepilnim trakom, deluje folija SuperQuilt tudi kot sloj za kontrolo prehoda vodne pare.

- na voljo je SuperQuilt nož
- na voljo je lepilni trak YBS





CAD risbe

lahko sedaj naložite s spletne strani www.ybsinsulation.com

Tehnične lastnosti

Opis proizvoda		
19 sestavnih delov		
Debelina pribl	40mm approx.	
Teža	800g/m ²	
Mehanske lastnosti	Vrednost	Referenčni standard
Toplotno izolativne lastnosti	2.44m ² K/W	BS EN 12667
Vnetljivost	razred 1	BS 476-1
	razred E	BS EN 13501-1
Upornost proti prehodu vodne pare	1569MNs/g	BS EN 12572
Emisijski koeficienti površin	0.05	ASTM C 1371
Natezna trdnost	142KPA	BS EN 1608
Pakiranje	15m ²	7.5m ²
Širina	1.5m	1.5m
Dolžina	10m	5m
Teža	13.5Kg	6.75Kg

YBS Insulation

HIGH QUALITY PRODUCTS FOR THE BUILDING INDUSTRY

Yorkshire Building Services (whitwell) Ltd Crags Industrial Park, Morven Street, Creswell, Derbyshire, S80 4AJ

Tel: +44 (0) 844 99 100 44 Fax: +44 (0) 844 99 100 55

E-Mail: sales@ybsinsulation.com Web: www.ybsinsulation.com

© Yorkshire Building Services (whitwell) Ltd.