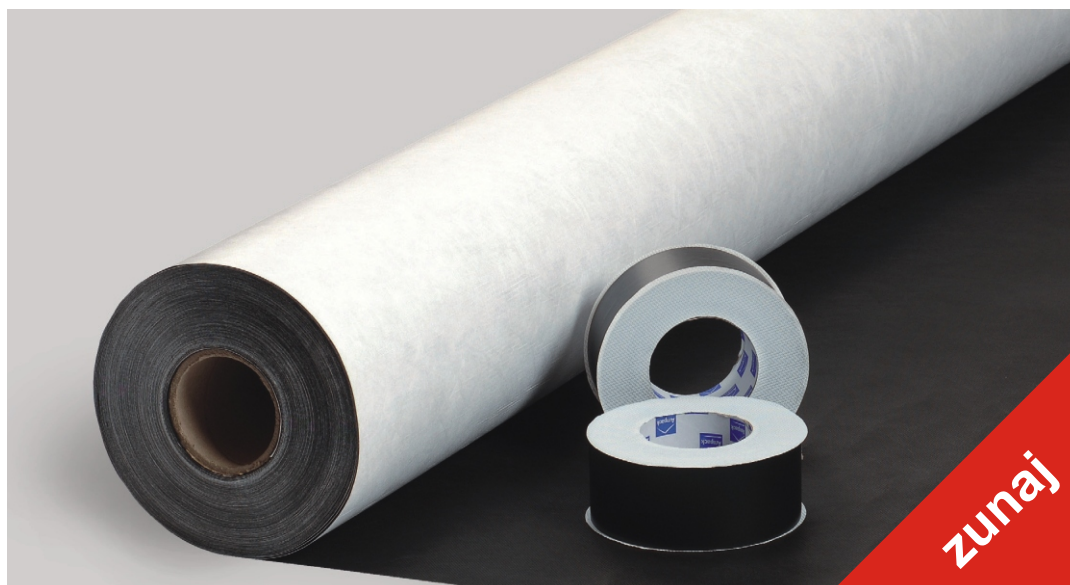


Folija za fasade z odprtimi fugami



Ampatop® F black



Tehnični podatki:

s_d vrednost	0,1 (±0,05) m
Teža	200 (±10%) g/m ²
Debelina	0,8 mm
Razred gorljivosti	E
Potrebna širina prekrivanja	15 cm
Maksimalna širina fug (navpično in vodoravno)	3 cm
Minimalna širina fasadnih elementov	2 x širina fug
Dopusten čas izpostavljenosti vremenskim vplivom za stene z odprtimi fugami pred montažo	3 meseci
Odpornost proti UV žarkom	>10 let

Ampatop® F black



Dimenzije:

Dolžina: 50 m / širina: 1,5 m / površina: 75 m²

Pakiranje:

16 rol = 1.200 m²

Ampatop® F black

Priloženo 50 tekočih metrov Ampacoll® UV *



Dimenzije:

Dolžina: 50 m / širina: 1,5 m / površina: 75 m²

Pakiranje:

16 rol = 1.200 m²

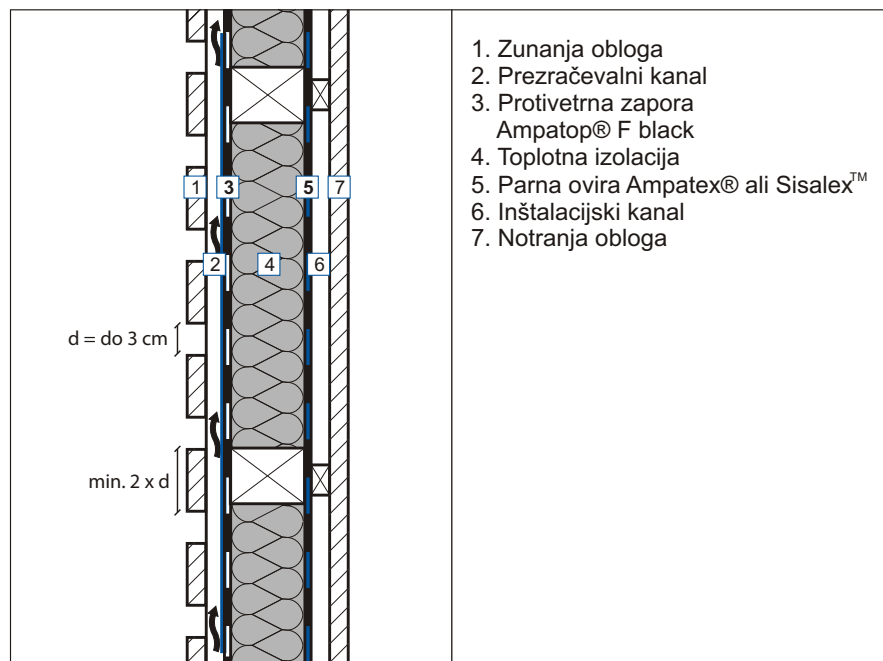
* samo ob nakupu cele role

- ✓ UV stabilna
- ✓ Vodotesna, paropropustna membrana
- ✓ 10 let garancije za izdelek pri širini fug do 3 cm

**10 let
garancije**

Pri podjetju Ampack je varnost sestavni del sistema. Ob uporabi sistemskih rešitev in vgradnji, skladno z navodili proizvajalca, so v okviru garancije kriti tako stroški materialov, ki jih je treba zamenjati, kot tudi stroški njihove demontaže in ponovne montaže ter tudi morebitna posledična škoda.

 **ISO 9001:2008**
Swiss Research



Ampatop® F black položite na podkonstrukcijo s črno stranjo navzven, tako da je membrana napeta in brez gub. Membrano pritrdite s sponkami v območju preklopa. Spojke morajo biti prekrite, tako da niso vidne. Priporočamo, da jih po možnosti prekrijete s protiletvami. Širina vodoravnih in navpičnih preklopov naj znaša 15 cm. Preklope zlepite z lepilnim trakom Ampacoll® UV tako, da je zagotovljeno tesnjenje pred vplivi vetra. Nato položite protiletve in tako fasadni trak dokončno pritrdite na podkonstrukcijo. Vidna in vremenskim vplivom izpostavljena pritrdilna mesta s sponkami ipd. so lahko vzrok netesnosti in se jih izogibajte. Priporočamo uporabo pocinkanih pritrdilnih sredstev oziroma še boljše sredstev iz nerjavnega jekla. Uporaba protiletv je nujna za izvedbo nadaljnjih del ter zaradi preprečevanja neugodnih vremenskih vplivov.

Preboje in priključke na konstrukcijo trajno zatesnite z lepilom Ampacoll® UV ali Ampacoll® Superfix tako, da bo zagotovljeno tesnjenje pred vplivi vetra. Širina preklopov naj znaša najmanj 10 cm. Če to ni mogoče jih mehansko pritrdite.

Na okenske in vratne okvire prilepite membrano Ampatop® F black s pomočjo lepila Ampacoll® UV ali Ampacoll® Superfix tako, da bo zagotovljeno tesnjenje pred vplivi vetra. Po potrebi folijo mehansko pritrdite.

Priporočamo, da fasadno oblogo izdelate čim prej. Vsekakor pa jo je treba izvesti prej kot v treh mesecih po vgradnji folije.

Širina fug sme znašati največ 3 cm. Širina posameznih fasadnih elementov naj bo dvakrat tolikšna.

KALCER

KALCER d.o.o., Ljubljanska 51, 1236 Trzin
tel.: 01 724 67 70, www.kalcer.si
KALCER PE NOVO MESTO, Livada 8, 8000 Novo mesto
tel.: 07 371 90 90, www.kalcer.si
KALCER TRGOVINA d.o.o. MARIBOR, Tržaška 89, 2000 Maribor
tel.: 02 320 74 20, www.kalcer.si

Ampack Bautechnik GmbH
Alte Biberacher Strasse 5
D-88447 Warthausen
Tel. 07351/1981-0
Fax 07351/1981-50
ampack@ampack.de
www.ampack.de



Ampacoll® in Ampatop® sta registrirani blagovni znamki podjetja Ampack AG. Vsi podatki v tem prospektu so skladni s stanjem tehnike v času tiska. V primeru ponatisa oz. nove izdaje veljajo novejši podatki. Prosimo, preverite informacije o dejanskem tehničnem stanju, ki velja v času vašega naročila.

Za celotvito zaščito ovoja stavbe!