

Ampatop® F Color

Farbige Winddichtung für Fassaden mit offenen Fugen



- Langzeit-UV- und -alterungsstabil
- Diffusionsoffen und dennoch wasserdicht
- Sonderfarben ab 500 m² auf Anfrage möglich
- Öffnungsanteil bis zu 66%
- Geeignet auch für Glasfassaden

Technische Daten	Wert	Norm
Flächengewicht	240 g/m ²	EN 1849-2
s _d -Wert	0,4 m	EN 1931 / EN ISO 12572
Brandverhalten	E	DIN EN 13 501-1 EN ISO 11925-2
Widerstand gegen Wasserdurchgang	W 1	EN 1928
Reissfestigkeit	längs quer 400 N/5 cm 420 N/5 cm	EN 12 311-1
Dehnung	längs quer 40 % 50 %	EN 12 311-1
Widerstand gegen Weiterreißen (Nagelschaft)	längs quer 200 N 200 N	EN 12 310-1
Freibewitterung unverkleidet	3 Monate	
UV-Stabilität (Öffnungsanteil max. 66%)	> 10 Jahre	EN 13859-2, Anhang C, EN 1297, EN 1296
Lichtechtheit nach Alterung	Vorzüglich (7)	

10

Jahre Garantie
Ans Garantie
Anni Garanzia
Years Warranty

Bei Ampack gehört Sicherheit zum System. Nicht nur der Materialersatz, sondern auch die Aus- und Einbaukosten sind gedeckt.

CE
EN 13859-2

ISO 9001
Swiss Research

Einsatzbereich: Farbige Fassadenbahnen für alle vorgehängten hinterlüfteten Fassaden. Sie eignen sich für teiloffene und offene Fassadenbekleidungen in Holz, Streckmetall, Lochblech oder Materialien wie Glas.

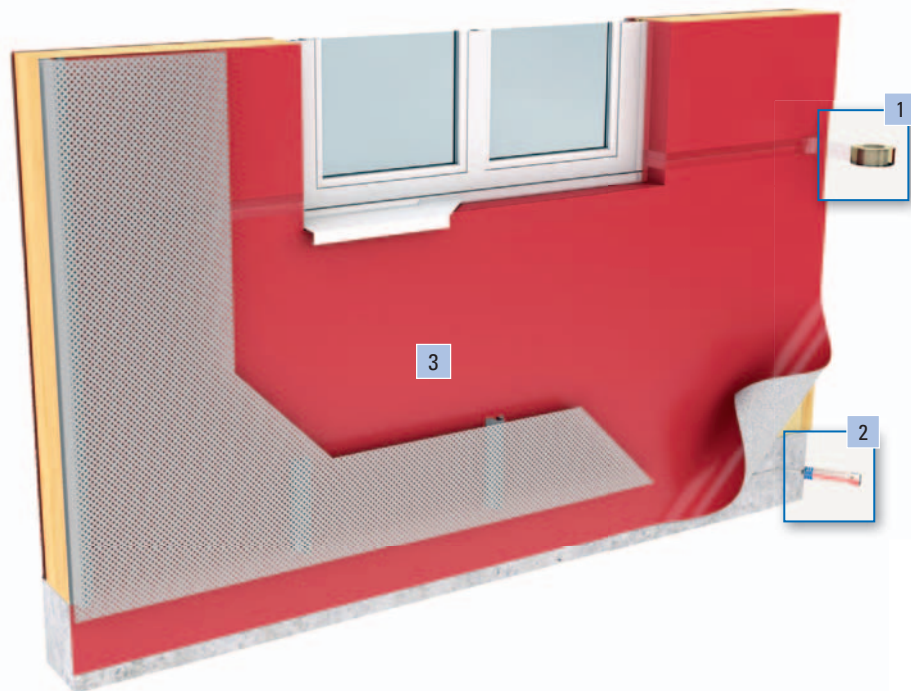
Lieferformen

Art.-Nr.	Bezeichnung	Rollenmasse	Paletteninhalt
7640115536532	Ampatop® F Color white	1,5 m × 50 m = 75 m ²	20 Rollen = 1'500 m ²
7640115536518	Ampatop® F Color black	1,5 m × 50 m = 75 m ²	20 Rollen = 1'500 m ²
7640115536570	Ampatop® F Color red	1,5 m × 50 m = 75 m ²	20 Rollen = 1'500 m ²
7640115536556	Ampatop® F Color yellow	1,5 m × 50 m = 75 m ²	20 Rollen = 1'500 m ²
7640115536594	Ampatop® F Color blue	1,5 m × 50 m = 75 m ²	20 Rollen = 1'500 m ²
7640115536693	Ampatop® F Color stone grey	1,5 m × 50 m = 75 m ²	20 Rollen = 1'500 m ²
7640115536716	Ampatop® F Color metal grey	1,5 m × 50 m = 75 m ²	20 Rollen = 1'500 m ²
7640115536730	Ampatop® F Color pastel green	1,5 m × 50 m = 75 m ²	20 Rollen = 1'500 m ²

Anwendungsbeispiel

1	Ampacoll® F Color UV-stabiles transparentes Acrylklebeband
2	Ampacoll® Superfix Flüssigklebstoff
3	Ampatop® F Color Fassadenbahn

Standardfarben



Systemzubehör



Verarbeitungstipps

Die Bahn wird parallel oder senkrecht zum Fundament an der Unterkonstruktion ausgerichtet. Die farbige Seite zeigt nach aussen. In einer Ecke innerhalb des Überlappungsbereiches mit geeigneten Befestigungsmitteln (z. B. Klammern, Breitkopfstiften, Schrauben in verzinkter oder rostfreier Ausführung) auf dem Untergrund fixieren. **Ampatop® F Color** ausrollen, ablängen, ausrichten und fixieren. Ausgehend von der Erstfixierung die Bahn unter ständigem Nachstraffen endgültig im

Überlappungsbereich fixieren. Achtung, nicht im Flächenbereich fixieren. Die Folgebahn mindestens 10 cm schuppenförmig überlappend fixieren und wie vorher beschrieben vorgehen. Die Überlappung faltenfrei glatt streichen und mit dem für den Aussenbereich vorgesehenen einseitigen, transparenten Klebeband **Ampacoll® F Color** wind- und regendicht verkleben. Dabei ist darauf zu achten, dass das Klebeband mittig zur Überlappung und ohne Spannung verklebt wird. Im Bereich der Verklebung kann

es im Randbereich des transparenten Klebebandes **Ampacoll® F Color** zu Schmutzanreicherung kommen. Dies ist systemgegeben und stellt keinen Produktmangel dar. Durchdringungen sind zu vermeiden.

Für weitere Verlegetipps konsultieren Sie den Produkteinleger.

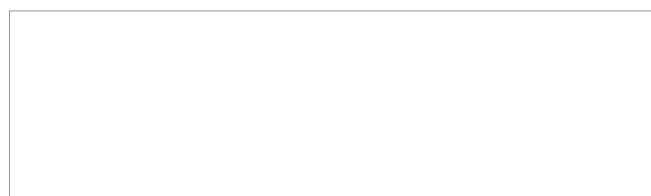


Beachten Sie die Anwendungsempfehlungen und weitere Systemprodukte in unserer Klebematrix



Weitere Informationen sowie detaillierte Unterlagen unter www.ampack.eu

Vertrieb durch den Fachhandel



Die vorliegenden Angaben können aufgrund neuer Erkenntnisse oder Entwicklungen ungültig sein. Aktuelle Informationen finden Sie unter www.ampack.eu. © Ampack AG, Rorschach, 05.2017

www.ampack.eu

Ampack Schweiz: 071 858 38 00
Ampack Österreich: 05523 53433
Ampack Deutschland: 07621 1610264
Ampack Frankreich: 04 50 83 70 54
Ampack Italien: 0471 053 475

