



FRAGMAT 

Hidroizolacije

— IZOLIRAMO OD TEMELJEV DO STREHE —

Blagovna znamka FRAGMAT, pojem kakovosti in tradicije.

Fragmatova vizija je ostati vodilni ponudnik širokega proizvodnega programa termoizolacij, hidroizolacij, ploskovnega ogrevanja in embalaže na slovenskem trgu za ciljne skupine trgovcev, gradbincev, zaključnih del v gradbeništvu (hidroizolaterji, krovci, fasaderji, izvajalci tlakov, strojnih instalaterjev in industrije ter pomemben proizvajalec na trgih osrednje in JV Evrope.

S specializirano ponudbo, kakovostno storitvijo, razvojem proizvodov in konkurenčnimi cenami bomo povečali naš tržni delež na segmentu prodaje termoizolacij, hidroizolacij, ploskovnega ogrevanja ter programa embalaže. Prepoznavnost bomo krepili predvsem z osebnim in strokovnim pristopom do vseh naših poslovnih partnerjev.



— Izoliramo od temeljev do strehe. —

FRAGMAT - kakovostni slovenski proizvodi





Ponosni smo, da nadaljujemo uspešno zgodbo, ki se je začela v letu 1937. Z razvojem novih programov in novih tehnologij smo zgradili uspešne blagovne znamke na področju hidroizolacij, termoizolacij, ploskovnega ogrevanja in embalaže.

V Fragmatu uspešno sodelujemo z domačimi in tujimi strateškimi kupci. Z njimi smo tekom let zgradili dolgoročen partnerski odnos, ki temelji na zagotavljanju celovite oskrbe in stalne osredotočenosti na njihove potrebe. Skupaj s partnerji razvijamo celostne rešitve na področju izolacij.

Fragmat je ime, ki ga z zanosom in ponosom predstavljamo prav vsi zaposleni. Trudimo se ga kar najbolj približati našim kupcem, s tem da jim zagotavljamo stalno kakovost, podprto z vsemi predpisanimi standardi, tehnično svetovanje, širino in globino asortimana, prijazno in dosegljivo prodajno osebje ter prilagodljivo logistiko.



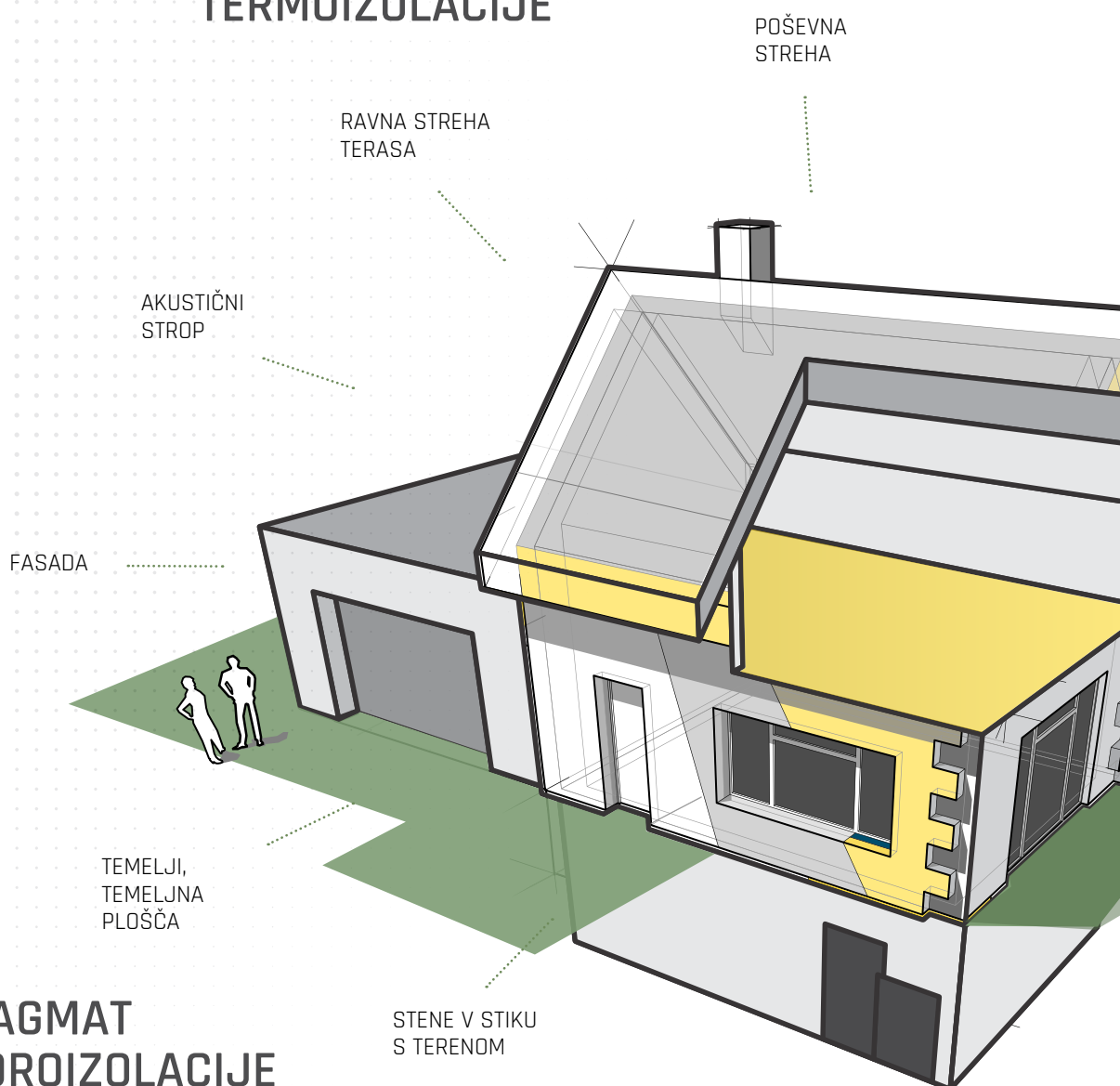
Zakaj izbrati Fragmat?

- **slovenski** proizvajalec z **lastnimi** blagovnimi znamkami
- **tradicija** – začetek dejavnosti v letu 1937
- **izolacije od temeljev do strehe**
- **preverjeni materiali** in izdelki
- izdelki ustrezajo **predpisom in standardom**
- **ekološko** sprejemljivi materiali
- **razvoj** proizvodov in storitev
- proizvodne **kapacitete v regiji**

Poslovne prednosti

- širina in globina asortimana
- zgodovina, tradicija, zaupanje
- garancija
- osebna prodaja
- strokovna prodajna ekipa
- zaloga približana kupcem
- odzivnost, svetovanje, servis, logistika
- dolgoročni poslovni odnosi
- korektno reševanje reklamacij
- varnost za investitorja

FRAGMAT TERMOIZOLACIJE

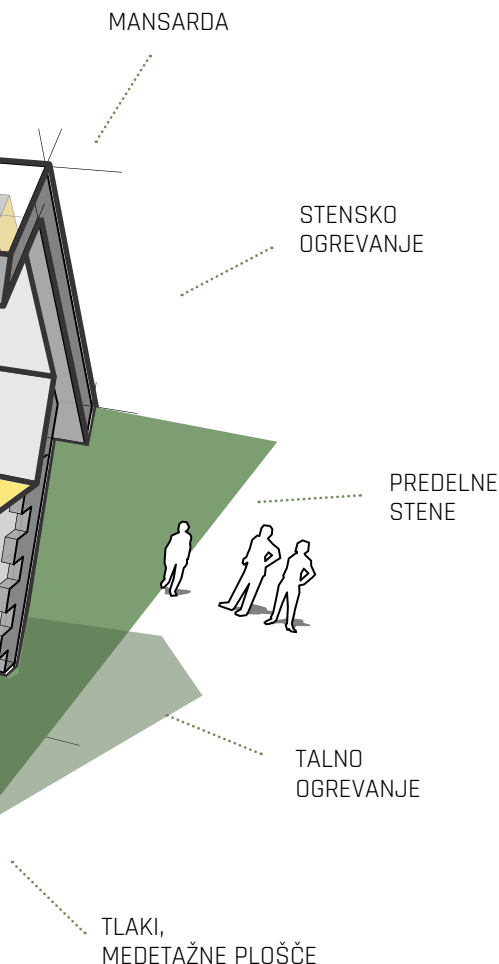


FRAGMAT HIDROIZOLACIJE

Prednosti bitumenskih hidroizolacij Fragmat

- izdelki z visokim deležem bitumna
- izdelki z vso tehnično dokumentacijo in certifikati
- kakovost po strogih standardih SIST 1031, SIST EN13969, SIST EN 13707, SIST EN 13970
- izdelki so enostavni za vgradnjo
- vgradnja možna v različnih vremenskih pogojih
- dolga življenjska doba materialov
- svetovanje - rešitve prilagojene individualnim situacijam
- sistemi hidroizolacij za zahtevne arhitekturne podvige
- širok nabor proizvodov za hidroizolacije od temeljev do strehe:
 - osnovni premaz **Ibitol** v 4 različnih velikostih embalaže
 - 6 tipov trakov za **sekundarne kritine**
 - **15 tipov** hidroizolacijskih trakov
 - reflex trakovi z zaključnimi **posipi v 5 različnih barvah**
 - 5 tipov **samolepilnih** trakov
 - 3 tipi trakov za **parne zapore** in za zaščito pred **radonom**
 - 3 tipi trakov (**oznaka FLL**) s **protikoreninsko zaščito za zelene strehe**
 - izdelki za hidroizolacijo **pod asfaltom** (cestni objekti in druge pavozne površine)
 - bitumenske **emulzije za cestogradnjo**

FRAGMAT PLOSKOVNO OGREVANJE



Prijetno bivalno okolje

Voda in vlaga ne sodita v funkcionalne in zdravju prijazne prostore, ki nudijo prijetno delovno in bivalno okolje.



VSEBINA

1 BLAGOVNA ZNAMKA FRAGMAT	1
2 ZAKAJ FRAGMAT	3
3 BITUMENSKI TRAKOVI	7
4 PROIZVODNI PROGRAM	13
BITUMENSKI PREMAZI IN MASE	15
SEKUNDARNE KRITINE	16
BITUMENSKI TRAKOVI ZA MANJ ZAHTEVNE IZOLACIJE	18
BITUMENSKI TRAKOVI ZA TALNE HIDROIZOLACIJE	21
PLASTOMERNI BITUMENSKI TRAKOVI ZA TALNE HIDROIZOLACIJE IN RAVNE STREHE	22
ELASTOMERNI BITUMENSKI TRAKOVI ZA TALNE HIDROIZOLACIJE IN RAVNE STREHE	24
SAMOLEPILNI BITUMENSKI TRAKOVI ZA TALNE HIDROIZOLACIJE IN RAVNE STREHE	28
BITUMENSKI TRAKOVI ZA PARNE ZAPORE	29
BITUMENSKA HIDROIZOLACIJE ZA CESTNE OBJEKTE	30
BITUMENSKA EMULZIJE	32
5 PREGLEDNICA HIDROIZOLACIJSKIH MATERIALOV	35
6 APLIKATIVNE REŠITVE	37
7 REFERENCE	45

HIDROIZOLACIJE FRAGMAT

ŠČITIMO OBJEKT IN PROSTORE V NJEM PRED VODO IN VLAGO. VARUJEJO VAS IN VAŠE PREMOŽENJE.



PROIZVEDENO
V SLOVENIJI



BITUMENSKI



FLEKSIBILNI PRI NIZKIH
TEMPERATURAH



VGRAJENIH 190,24 MIO m²
HIDROIZOLACIJSKIH TRAKOV



PRAKTIČNO
PAKIRANJE

Proizvodnja bitumenskih proizvodov ima v Sloveniji dolgoletno tradicijo, saj so se že leta 1937 v Ljubljani proizvodili bitumni, s katerimi so zalivali tlake na ljubljanskih ulicah. Iz te proizvodnje je leta 1947 nastala Industrija bitumenskih izdelkov, ki se je leta 1951 preimenovala v tovarno Izolirka Ljubljana.

Blagovna znamka FRAGMAT združuje tradicijo priznanih proizvajalcev gradbenih izolacij, Izolirke Ljubljana, TIM-a Laško ter Grmeč-a Beograd.



100 % VODOTESNOST

TRAKOVI

ZAŠČITA KONSTRUKCIJE IN NOTRANJIH PROSTOROV



ENOSTAVNA VGRADNJA

Sanacija nestrokovno izvedenih hidroizolacij je zahtevna in draga, zato je potrebno pravočasno poskrbeti za pravilno izbiro materialov in za strokovno vgradnjo.

NAJPOGOSTEJE UPORABLJENA
BITUMENSKA HIDROIZOLACIJA

IZOTEKT

ZNAČILNOSTI BITUMENSKIH TRAKOV:

- odlično tesnijo
- vzdržijo pri ekstremnih vremenskih pogojih
- imajo dolgo življenjsko dobo
- so enostavni za vgradnjo
- omogočajo enostavne kasnejše posege
- so zdravju neškodljivi
- so preizkušeni skozi dolgoletno prakso

PRIJAZNI DO OKOLJA



Bitumenski hidroizolacijski trakovi

so sestavljeni iz nosilca, ki traku daje mehansko odpornost in dimenzijsko stabilnost ter bitumenske mase, ki zagotavlja vodotesnost in obenem kot vezivo omogoča spajanje s podlago.

NOSILCI

- **Stekleni voal** daje hidroizolacijskemu traku dobro dimenzijsko stabilnost.
- **Steklena tkanina** daje hidroizolacijskemu traku odlične mehanske lastnosti, dimenzijsko stabilnost in visoko natezno trdnost.
- **Poliesterski filc** daje hidroizolacijskemu traku visoko raztegljivost ter odpornost na statične in dinamične obremenitve.
- **Aluminijasta folija** daje hidroizolacijskemu traku parozapornost.

Vrsta nosilca in okrajšava oznake nosilca	Področje uporabe	Pretržna sila vzdolžno / prečno (N / 5 cm) tipične vrednosti SIST EN 12311-1	Raztezek pri pretrgu (v %) vzdolžno / prečno tipične vrednosti SIST EN 12311-1
Stekleni voal V	<ul style="list-style-type: none">▪ hidroizolacija vkopanih objektov v manj zahtevnih terenih, manjših globinah, prisotnost vlage v terenu	300 N / 200 N	2 %
Steklena tkanina T	<ul style="list-style-type: none">▪ hidroizolacija v sistemih ravnih streh, izvedba hidroizolacij najzahtevnejših sistemov (velike temperaturne spremembe, veliki pritiski)▪ hidroizolacija vkopanih objektov v zahtevnih terenih, povečani pritiski zemljine	1000 N / 1500 N	2 %
Poliesterski filc P	<ul style="list-style-type: none">▪ hidroizolacija v sistemih ravnih streh▪ hidroizolacija vkopanih objektov v zahtevnih in nestabilnih terenih, predeli dilatacij▪ izvedba hidroizolacij v zahtevnejših terenih (veliki pritiski)	600 N / 600 N	35 %
Aluminijasta folija AL	<ul style="list-style-type: none">▪ parna zapora v sistemih ravnih streh▪ zaščita pred prodiranjem radona	200 N / 200 N	2 %

Bitumen - naraven in ekološko sprejemljiv material

Poznan je nekaj tisoč let kot hidroizolacijski material v stavbarstvu in v cestogradnji. Uporabljali so ga že stari Sumerci, Egipčani in Rimljani. Še danes pa je osnovna surovina v sodobni proizvodnji polimer bitumenskih proizvodov.

BITUMNI

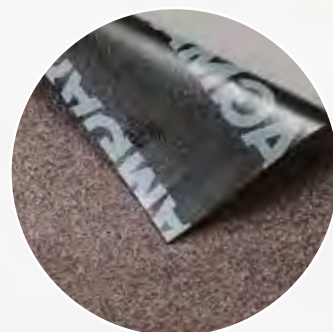
- **Oksidirani bitumen** ali industrijski bitumen uporabljamo za proizvodnjo hidroizolacijskih trakov, namenjenih za vgradnjo na področja, ki niso izpostavljena vremenskim vplivom, predvsem velikim temperaturnim spremembam. Tako iz oksidirane bitumna izdelujemo hidroizolacijske trakove za enostavne rešitve zaščite objektov pred vlago. Uporabljamo ga predvsem za hidroizolacijo nepodkletenih objektov. Po fizikalnih lastnostih ima tališče nad 70° C in je krhek pri temperaturah pod 0° C.
- **Bitumen, modificiran s plastomernimi dodatki (APP)** uporabljamo za proizvodnjo hidroizolacijskih trakov, namenjenih za različne vrste hidroizolacij, tako proti talni vodi in vlagi, kot tudi za ravne strehe. Trakovi iz plastomernih bitumnov imajo zmečkišče nad temperaturo 130° C, pri temperaturi - 10° C pa še ne pokajo. Trakovi so dimenzijsko stabilni in toplotno obstojni.
- **Bitumen, modificiran z elastomernimi dodatki (SBS)** uporabljamo za proizvodnjo hidroizolacijskih trakov, namenjenih za vgradnjo hidroizolacije vkopanih delov stavbe in za tesnenje ravnih streh. Trakovi so nekoliko mehkejši. Zmečkišče imajo nad temperaturo 100° C, pri temperaturi - 15° C pa še ne pokajo, zato jih lahko vgrajujemo tudi pri nižjih temperaturah (tudi pod 0° C). Elastomerni bitumenski trakovi so poleg izvedb na betonskih podlagah še zlasti uporabni za aplikacije na lesenih in kovinskih podlagah (visoko profilirana trapezna pločevina).

Bitumen	Skupina bitumenskih trakov	Področje uporabe	Osnovna lastnost	Tip po SIST EN 13969	Dovoljene kombinacije*
Oksidirani bitumen	IZOTEM	<ul style="list-style-type: none"> hidroizolacija nepodkletenih objektov hidroizolacija v nezahtevnih in manj vlažnih terenih brez prisotnosti stoječe vode 	<ul style="list-style-type: none"> po fizikalnih lastnostih ima tališče običajno nad 70° C in je krhek pri temperaturi pod 0° C 	prevladujejo trakovi tipa A od 2 kPa do 60 kPa pritiska vodnega stolpca, redkeje tip T	s trakovi vrste IZOTEM, IZOELAST in IZOSELF
S plastomernimi (APP) dodatki modificiran bitumen	IZOTEKT	<ul style="list-style-type: none"> sistemi ravnih streh na področjih z višjimi temperaturami kakovostna izvedba hidroizolacije v podkletenih objektih odpornost na pritiske talne vode in zemljine 	<ul style="list-style-type: none"> primerna hidroizolacija za vgradnjo pri višjih temperaturah bitumen začne teči pri temperaturi 130° C, pri temperaturi -10° C pa še ne poka trakovi so dimenzijsko stabilni, odporni proti UV žarkom ter toplotno obstojni 	tip T nad 60 kPa pritiska vodnega stolpca	s trakovi vrste IZOTEKT
Z elastomernimi (SBS) dodatki modificiran bitumen	IZOELAST	<ul style="list-style-type: none"> sistemi ravnih streh na področjih s hladnimi zimami dimenzijsko nestabilna podlaga (les, pločevina) temeljenje v nestabilnih terenih 	<ul style="list-style-type: none"> bitumen začne teči pri temperaturi 100° C, pri temperaturi -15° C pa še ne poka trakovi omogočajo obdelavo pri nizkih temperaturah, so odporni proti mehanskim poškodbam in na pritiske talne vode ter zelo elastični 	tip T nad 60 kPa pritiska vodnega stolpca	s trakovi vrste IZOTEM, IZOELAST in IZOSELF
Z elastomernimi dodatki (SBS) in dodatki za lepivost modificiran bitumen	IZOSELF	<ul style="list-style-type: none"> hidroizolacija lesenih matažnih hiš hidroizolacija tal v sanitarijih hidroizolacija stavbnega pohištva v določenih sistemih ravnih streh 	<ul style="list-style-type: none"> bitumen začne teči pri temperaturi 80° C, pri temperaturi -20° C pa še ne poka primeren za hidroizolacije, kjer ni mogoča uporaba odprtega ognja 	prevladuje trak tip A od 2 kPa do 60 kPa pritiska vodnega stolpca	s trakovi vrste IZOTEM, IZOELAST in IZOSELF



Področja uporabe bitumenskih trakov:

- hidroizolacije vkopanih delov stavbe v nezahtevnih in manj vlažnih terenih brez prisotnosti zastajajoče ali stoječe vode (precedna nepritiskajoča voda)
- hidroizolacije vkopanih delov stavbe v zahtevnih in vlažnih terenih s stalno ali občasno prisotnostjo stoječe vode (pritiskajoča voda)
- v sistemih ravnih streh in teras (klasična topla ravna streha, obrnjena ravna streha, kombinirana ali »duo« ravna streha)
- parne zapore v sistemih ravnih streh
- v sistemih poševnih streh (sekundarna kritina, zaključni sloj s škriljevim posipom)
- hidroizolacije cestnih objektov (viadukti, ploščadi, garažne hiše)
- samolepilni trakovi: samolepilne trakove uporabljamo za neposredno polaganje na izolacijo iz EPS-a ali XPS-a.



VGRADNJA

Pri vgradnji hidroizolacijskih trakov neposredno na konstrukcijo mora biti njena površina ravna, trdna, čista (brezprašna) in suha.

Pred varjenjem oziroma lepljenjem jo premažemo s hladnim bitumenskim sredstvom IBITOL HS. Z varjenjem pričnemo, ko je prednamaz povsem suh. Pri vgradnji trakove v prečni smeri prekrivamo za 10 cm (minimalno 8 cm) in v vzdolžni smeri za 15 cm (minimalno 12 cm). Pri tem preklope še posebej natančno povarimo. V večslojnih sistemih polagamo trakove zgornjih slojev tako, da se preklopi ne ujemajo s preklopi v predhodnem sloju. Zamik v prečni smeri naj bo polovica širine traku (50 cm), vsaj toliko pa priporočamo tudi v vzdolžni smeri.

Tesnilne trakove (Vobitem, Izotem), ki jih zaradi majhne debeline ne moremo variti na podlago, lepimo po postopku podlivanja z vročo bitumensko maso. Pri uporabi na lesenih podlagah pa jih običajno pritrjujemo z žebli lepenkarji ali s sponkami.

Varilne trakove lahko polagamo na naslednje načine:

- da jih točkovno navarimo na podlago (približno 30 % površine) ter 100 % povarimo preklope
- da jih navarimo in s tem prilepimo na podlago po celotni površini, prav tako pa povarimo tudi preklope
- da jih lepimo po celotni površini po postopku podlivanja z vročo bitumensko maso

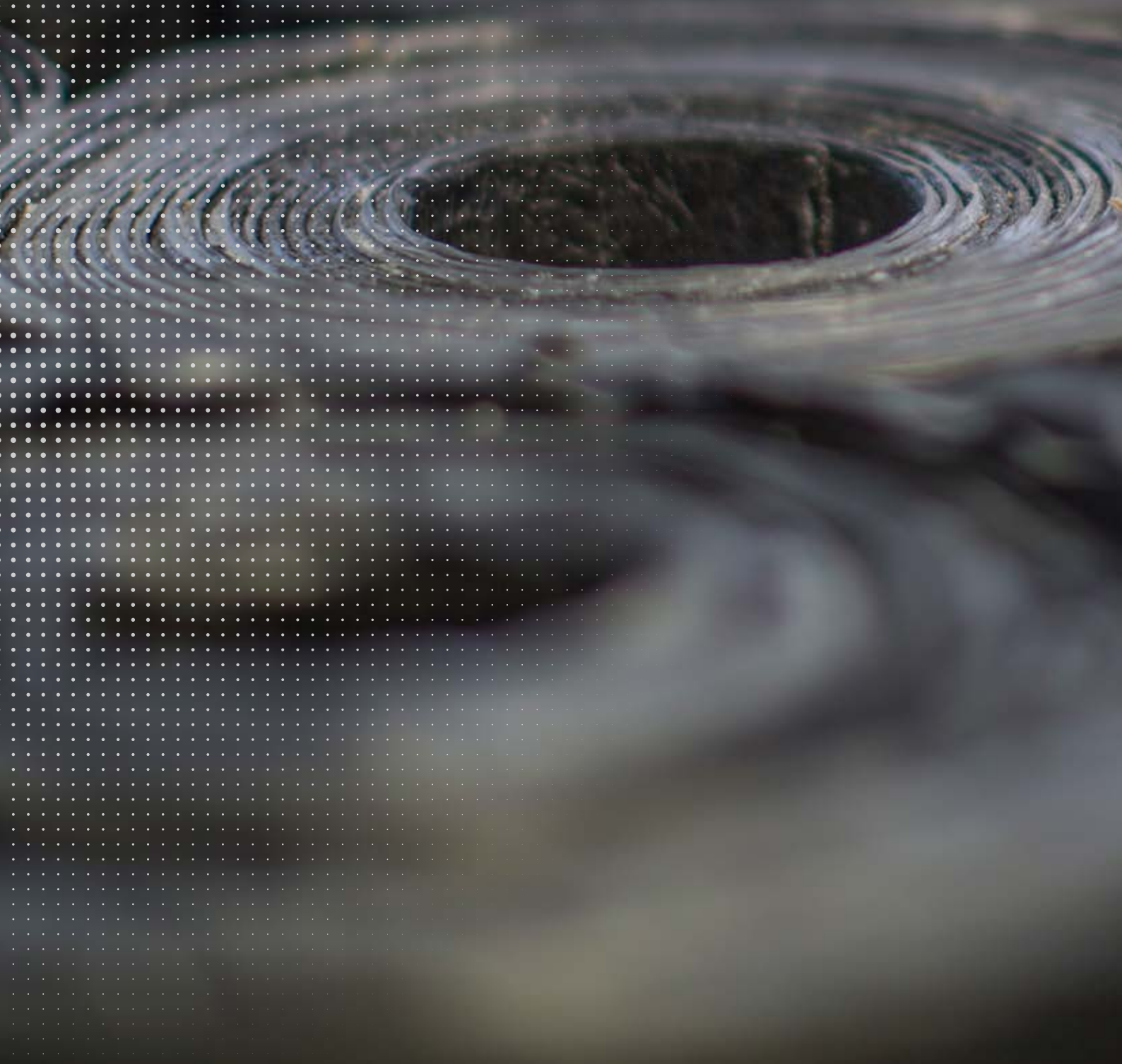


PRIPOROČILO

V tem gradivu vas želimo seznaniti z osnovnimi podatki o naših bitumenskih proizvodih in aplikativnih rešitvah. Navajamo jih s ciljem doseganja optimalnih rezultatov. Zavedamo se, da ima vsak objekt svoje posebnosti, ki jih nismo mogli zajeti, zato priporočamo, da podrobnejše informacije poiščete na naši spletni strani **www.fragmat.si** oziroma nas kontaktirate po E-pošti: info@fragmat.si. Z veseljem vam bomo pomagali.



„ Široka ponudba
hidroizolacijskih
izdelkov za različna
področja uporabe v
industriji, cestogradnji
in stavbarstvu. „





PROIZVODNI PROGRAM

IBITOL HS



BITUMENSKI PREMAZI IN MASE

IBITOL HS je raztopina bitumna v organskem topilu. Topilo v bitumenski raztopini ima lastnost, da se hitro posuši, ostane tanek sloj bitumna na podlagi. Zaradi nizke viskoznosti raztopina dobro prodre v pore betona in tako omogoča dober oprijem hidroizolacijskim materialom. Uporablja se kot osnovni bitumenski hladni premaz za vse površine, na katere se polaga bitumenska hidroizolacija. Vgrajuje se s premazovanjem z valjčkom ali ščetko na očiščeno, suho in odprašeno podlago. Poraba premaza je od 0,3 do 0,5 l/m².

Pakirano v: plastične ročke 4 l, kovinske ročke 9 l, kovinska vedra 27 l ter kovinske sode 180 l.

IDENT:	656302	656319	656333	656326
pakiranje:	plastična ročka	kovinska ročka	kovinsko vedro	kovinski sod
ročka / sod:	4 l	9 l	27 l	180 l
paleta:	420 l	540 l	594 l	720 l

BITEM



BITEM je zmes oksidiranega bitumna in mineralnega polnila. Uporablja se za izvajanje hidroizolacij po vročem postopku za lepljenje hidroizolacijskih trakov na toplotno izolacijske plošče. Poraba zmesi je v povprečju 2 kg/m². Zmes se praviloma pripravi v posebnih kotlih z mešalom in indirektnim segrevanjem.

Pakirano v: papirnati sod 30 kg, plačevinasti sod 22 kg.

IDENT:	536437	534044
pakiranje:	plačevinasti sod	papiranti sod
sod:	22 kg	30 kg
paleta:	308 kg	330 kg

BITU E



BITU E je zmes bitumna modificiranega z elastomernimi dodatki. Uporablja se za vroče lepljenje elastomernih bitumenskih hidroizolacijskih trakov. Vgrajuje se s podlivanjem vroče zmesi pod hidroizolacijski trak. Ločilna PE folija na traku mora biti v tem primeru odstranjena. Poraba zmesi je v povprečju 2 kg/m². Zmes se praviloma pripravi v posebnih kotlih z mešalom in indirektnim segrevanjem do temperature 190° C.

Pakirano v: papirnati sod 25 kg.

IDENT:	614975
pakiranje:	papiranti sod
sod:	25 kg
paleta:	750 kg

SEKUNDARNE KRITINE

IDENT: 536017

nosilec:	strešni karton
debelina:	0,7 mm
upogljivost pri:	4° C
odpornost proti tečenju:	70° C
pretržna sila vzdolžno / prečno:	>240 N / >140 N
raztezek pri pretrgu:	>1 %
PAKIRANJE	
rola:	20 m ²
paleta:	1120 m ²

IDENT: 536024

nosilec:	strešni karton
debelina:	1,3 mm
upogljivost pri:	4° C
odpornost proti tečenju:	70° C
pretržna sila vzdolžno / prečno:	>250 N / >150 N
raztezek pri pretrgu:	>1 %
PAKIRANJE	
rola:	10 m ²
paleta:	490 m ²

IDENT: 614982

nosilec:	stekleni voal
debelina:	0,7 mm
upogljivost pri:	-25° C
odpornost proti tečenju:	110° C
pretržna sila vzdolžno / prečno:	>300 N / >200 N
raztezek pri pretrgu:	>2 %
PAKIRANJE	
rola:	25 m ²
paleta:	750 m ²

PERGAMIN je izdelan iz nosilca kartona, ki je popolnoma impregniran z bitumnom. Uporablja se kot sekundarna kritina v sistemih poševnih streh ali kot začasna zaščita pred vlago. Pergamin se polaga na podeskane površine z 10 cm preklopom. Izdelek ni odporen na vremenske vplive zato ga je potrebno čim prej zaščititi s primarno kritino.

Izdelek je v skladu s SIST EN 13959/1 za tip W1 in s SIST 1031.



PERGAMIN

STREŠNA LEPENKA je hidroizolacijski trak izdelan iz nosilca kartona, ki je popolnoma impregniran in obojestransko obložen z oksidiranim bitumnom. Trak je obojestransko posut s finim kremenčevim posipom. Uporablja se kot sekundarna kritina v sistemih podeskanih poševnih streh ali kot začasna zaščita pred vlago. Polaga se z 10 cm preklopom, izdelek ni odporen na vremenske vplive, zato ga je potrebno čim prej zaščititi s primarno kritino.

Izdelek je v skladu s SIST EN 13959/1 za tip W1 in s SIST 1031.



STREŠNA LEPENKA

IZOSEK je izdelan iz nosilca steklenega voala, ki je popolnoma impregniran z modificiranim bitumnom. Na zgornji strani je zaščiten s finim mineralnim posipom, na spodnji strani pa s polipropilenskim voalom. Uporablja se kot sekundarna kritina v sistemih poševnih prezračevanih streh ali kot začasna zaščita pred vlago. Polaga se na podeskane površine z 10 cm preklopom. Lahko se uporablja tudi v sistemu strehe, ki je prekrita z bitumensko škodlo. Glede na njegovo odpornost na vremenske vplive je lahko izpostavljen vremenskim vplivom do 3 mesece, vendar mora biti primerno mehansko pritrjen.

Izdelek je v skladu s SIST EN 13959/1 za tip W1 in s SIST 1031.



IZOSEK

SEKUNDARNE KRITINE

IZOTEM REFLEX V3



Hidroizolacijski bitumenski trak **IZOTEM REFLEX** se uporablja kot dodatna zaščita pred vlago v sistemu poševne strehe pod korci na betonski podlagi. Trak se vgrajuje praviloma z lepljenjem, izjemoma pa tudi z varjenjem z 10 cm preklpom. Trak je z ene strani zaščiten z lahko taljivo polimerno folijo z druge pa z škrljčevim posipom.

Izdelek je v skladu s SIST EN 13969 za tip A in s SIST 1031.



IDENT: 536178

nosilec:	stekleni voal
debelina:	2,7 mm
upogljivost pri:	0° C
odpornost proti tečenju:	70° C
pretržna sila vzdolžno / prečno:	>300 N / >200 N
raztezek pri pretrgu:	>2 %

PAKIRANJE

rola:	10 m ²
paleta:	250 m ²

IZOTEM REFLEX V4



Hidroizolacijski bitumenski trak **IZOTEM REFLEX** se uporablja kot dodatna zaščita pred vlago v sistemu poševne strehe pod korci na betonski podlagi. Trak se vgrajuje praviloma z lepljenjem, izjemoma pa tudi z varjenjem z 10 cm preklpom. Trak je z ene strani zaščiten z lahko taljivo polimerno folijo z druge pa z škrljčevim posipom.

Izdelek je v skladu s SIST EN 13969 za tip A in s SIST 1031.



IDENT: 622277

nosilec:	stekleni voal
debelina:	3,6 mm
upogljivost pri:	0° C
odpornost proti tečenju:	70° C
pretržna sila vzdolžno / prečno:	>300 N / >200 N
raztezek pri pretrgu:	>2 %

PAKIRANJE

rola:	10 m ²
paleta:	200 m ²

IZOTEKT REFLEX V4



Hidroizolacijski bitumenski trak **IZOTEKT REFLEX** se uporablja kot zaščita proti vlagi v sistemih troslojnih hidroizolacij ravnih streh ali kot zaključni sloj pri obnovi pomožnih objektov. Trak se vgrajuje z varjenjem z 10 cm preklpom. Trak je z zgornje strani zaščiten s škrljčevim posipom na spodnji pa z lahko taljivo folijo. Dodatki plastomernih polimerov mu dajejo visoko odpornost na staranje, UV svetlobo in povišano temperaturo, ter upogljivost pri nizki temperaturi. Škrljčev posip trak štiti pred UV svetlobo in staranjem.

Izdelek je v skladu s SIST EN 13707 za zaključni sloj, s SIST EN 13969 za tip A in s SIST 1031.



IDENT: 536321

nosilec:	stekleni voal
debelina:	4,2 mm
upogljivost pri:	-10° C
odpornost proti tečenju:	120° C
pretržna sila vzdolžno / prečno:	>300 N / >200 N
raztezek pri pretrgu:	>2 %

PAKIRANJE

rola:	7,5 m ²
paleta:	187,5 m ²

BITUMENSKI TRAKOVI za manj zahtevne izolacije

IDENT: 637493

nosilec:	stekleni voal
debelina:	2,7 mm
upogljivost pri:	0° C
odpornost proti tečenju:	70° C
pretržna sila vzdolžno / prečno:	>300 N / >200 N
raztezek pri pretrgu:	>2 %
PAKIRANJE	
rola:	10 m ²
paleta:	250 m ²

IDENT: 637509

nosilec:	stekleni voal
debelina:	3,6 mm
upogljivost pri:	0° C
odpornost proti tečenju:	70° C
pretržna sila vzdolžno / prečno:	>300 N / >200 N
raztezek pri pretrgu:	>2 %
PAKIRANJE	
rola:	10 m ²
paleta:	200 m ²

IDENT: 641070

nosilec:	stekleni voal
debelina:	2,2 mm
upogljivost pri:	0° C
odpornost proti tečenju:	70° C
pretržna sila vzdolžno / prečno:	>300 N / >200 N
raztezek pri pretrgu:	>2 %
PAKIRANJE	
rola:	10 m ²
paleta:	300 m ²

Hidroizolacijski bitumenski trak **IZOTEM** se uporablja za manj zahtevne eno ali večslojne hidroizolacije podzemnih delov objekta. Lahko se uporablja tudi kot sekundarna kritina v sistemih poševnih streh. Trak je z obeh strani zaščiten z lahko taljivo polimerno folijo. Vgrajuje se lahko na obe strani. Energetsko varčnejša je vgradnja na spodnjo stran, kjer je vtisnjen relief. Trak se vgrajuje z varjenjem ali lepljenjem po celotni površini z 10 cm preklapom.

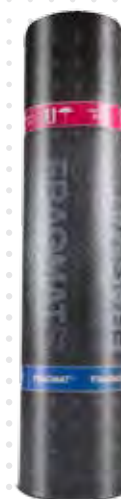
Izdelek je v skladu s SIST EN 13969 za tip A in s SIST 1031.



IZOTEM V3

Hidroizolacijski bitumenski trak **IZOTEM** se uporablja za manj zahtevne eno ali večslojne hidroizolacije podzemnih delov objekta. Lahko se uporablja tudi kot sekundarna kritina v sistemih poševnih streh. Trak je z obeh strani zaščiten z lahko taljivo polimerno folijo. Vgrajuje se lahko na obe strani. Energetsko varčnejša je vgradnja na spodnjo stran, kjer je vtisnjen relief. Trak se vgrajuje z varjenjem ali lepljenjem po celotni površini z 10 cm preklapom.

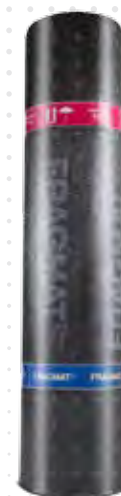
Izdelek je v skladu s SIST EN 13969 za tip A in s SIST 1031.



IZOTEM V4

Hidroizolacijski bitumenski trak **VOBITEM** se uporablja za manj zahtevne eno ali večslojne hidroizolacije vertikalnih in horizontalnih podzemnih delov objektov. Lahko se uporablja tudi kot sekundarna kritina v sistemih poševnih streh. Trak je z obeh strani zaščiten z lahko taljivo polimerno folijo. Vgrajuje se lahko na obe strani. Energetsko varčnejša je vgradnja na spodnjo stran, kjer je vtisnjen relief. Trak se vgrajuje z varjenjem ali lepljenjem po celotni površini z 10 cm preklapom.

Izdelek je v skladu s SIST EN 13969 za tip A.



VOBITEM V3

IZOTEKT REFLEX V4



IZOTEKT V4



IZOTEKT P5 M



IZOTEKT je zaradi svojih lastnosti in priljubljenosti postal generično ime za hidroizolacijo.

Osnovna funkcija hidroizolacije je zaščita konstrukcije in notranjih prostorov pred prodiranjem vode in vlage.



STROKOVNJAKI ZA BITUMENSKE HIDROIZOLACIJE



VOBITEM V4



Hidroizolacijski bitumenski trak **VOBITEM** se uporablja za manj zahtevne eno ali večslojne vertikalne in horizontalne podzemne dele objekta. Lahko se uporablja tudi kot sekundarna kritina v sistemih poševnih streh. Trak je z obeh strani zaščiten z lahko taljivo polimerno folijo. Vgrajuje se lahko na obe strani. Energetsko varčnejša je vgradnja na spodnjo stran, kjer je vtisnjen relief. Trak se vgrajuje z varjenjem ali lepljenjem po celotni površini z 10 cm preklpom.

Izdelek je v skladu s SIST EN 13969 za tip A.

**IDENT: 641087**

nosilec:	stekleni voal
debelina:	3,0 mm
upogljivost pri:	0° C
odpornost proti tečenju:	70° C
pretržna sila vzdolžno / prečno:	>300 N / >200 N
raztezek pri pretrgu:	>2 %

PAKIRANJE

rola:	10 m ²
paleta:	250 m ²

BITUMENSKI TRAKOVI za talne hidroizolacije

IZOTEKT V3



Hidroizolacijski bitumenski trak **IZOTEKT** je izdelan iz steklenega voala obloženega s kakovostno bitumensko maso, ki je modificirana z dodatki plastomernih polimerov (APP). Uporablja se za manj zahtevne eno ali večslojne hidroizolacije podzemnih delov objekta. Trak je z obeh strani zaščiten z lahko taljivo polimerno folijo. Vgrajuje se lahko na obe strani. Energetsko varčnejša je vgradnja na spodnjo stran, kjer je vtisnjen relief. Trak se vgrajuje z varjenjem ali lepljenjem po celotni površini z 10 cm preklpom.

Izdelek je v skladu s SIST EN 13969 za tip A in s SIST 1031.

**IDENT: 637523**

nosilec:	stekleni voal
debelina:	2,7 mm
upogljivost pri:	-5° C
odpornost proti tečenju:	100° C
pretržna sila vzdolžno / prečno:	>300 N / >200 N
raztezek pri pretrgu:	>2 %

PAKIRANJE

rola:	10 m ²
paleta:	250 m ²

IZOTEKT V4



Hidroizolacijski bitumenski trak **IZOTEKT** je izdelan iz steklenega voala obloženega s kakovostno bitumensko maso, ki je modificirana z dodatki plastomernih polimerov (APP). Uporablja se za manj zahtevne eno ali večslojne hidroizolacije podzemnih delov objekta. Trak je z obeh strani zaščiten z lahko taljivo polimerno folijo. Vgrajuje se lahko na obe strani. Energetsko varčnejša je vgradnja na spodnjo stran, kjer je vtisnjen relief. Trak se vgrajuje z varjenjem ali lepljenjem po celotni površini z 10 cm preklpom.

Izdelek je v skladu s SIST EN 13969 za tip A in s SIST 1031.

**IDENT: 637530**

nosilec:	stekleni voal
debelina:	3,6 mm
upogljivost pri:	-5° C
odpornost proti tečenju:	100° C
pretržna sila vzdolžno / prečno:	>300 N / >200 N
raztezek pri pretrgu:	>2 %

PAKIRANJE

rola:	10 m ²
paleta:	200 m ²

PLASTOMERNI BITUMENSKI TRAKOVI za talne hidroizolacije in ravne strehe

IDENT: 536383

nosilec:	steklena tkanina
debelina:	3,6 mm
upogljivost pri:	-10° C
odpornost proti tečenju:	120° C
pretržna sila vzdolžno / prečno:	>1000 N / >1500 N
raztezek pri pretrgu:	>2 %
PAKIRANJE	
rola:	10 m ²
paleta:	200 m ²

Hidroizolacijski bitumenski trak **IZOTEKT** se uporablja v dvo ali večslojnih sistemih ravnih streh kot spodnji ali vmesni sloj, ali kot zaključni sloj v sistemih ravnih streh s težko zaščito. Uporablja se tudi za najzahtevnejše vertikalne in horizontalne hidroizolacije podzemnih delov objekta, ki so izpostavljene pritiskajoči vodi. Trak je z obeh strani zaščiten z lahko taljivo polimerno folijo. Vgrajuje se lahko na obe strani. Energetsko varčnejše je vgrajevanje na strani traku z reliefno površino. Trak se vgrajuje z varjenjem po celotni površini z 10 cm preklpom.

Izdelek je v skladu s SIST EN 13707 spodnji sloj ali sloj pod težko zaščito. In s SIST 13969 za tip A in tip T ter s SIST 1031.



IZOTEKT T4 plus

IDENT: 644811

nosilec:	poliesterski filc
debelina:	3,6 mm
upogljivost pri:	-5° C
odpornost proti tečenju:	100° C
pretržna sila vzdolžno / prečno:	>400 N / >400 N
raztezek pri pretrgu:	>35 %
PAKIRANJE	
rola:	10 m ²
paleta:	200 m ²

Hidroizolacijski bitumenski trak **IZOTEKT** se uporablja v dvo ali večslojnih sistemih ravnih streh kot spodnji ali vmesni sloj. Uporablja se tudi za najzahtevnejše vertikalne in horizontalne hidroizolacije podzemnih delov objekta, ki so izpostavljene pritiskajoči vodi. Trak je z obeh strani zaščiten z lahko taljivo polimerno folijo. Vgrajuje se lahko na obe strani. Energetsko varčnejše je vgrajevanje na strani traku z reliefno površino. Trak se vgrajuje z varjenjem po celotni površini z 10 cm preklpom.

Izdelek je v skladu s SIST EN 13969 za tip A in tip T, SIST EN 13707 spodnji ali vmesni sloj in SIST 1031.



IZOTEKT P4

IDENT: 536390

nosilec:	poliesterski filc
debelina:	3,6 mm
upogljivost pri:	-10° C
odpornost proti tečenju:	120° C
pretržna sila vzdolžno / prečno:	>600 N / >550 N
raztezek pri pretrgu:	>35 %
PAKIRANJE	
rola:	10 m ²
paleta:	200 m ²

Hidroizolacijski bitumenski trak **IZOTEKT** se uporablja v dvo ali večslojnih sistemih ravnih streh kot spodnji ali vmesni sloj, ali kot zaključni sloj v sistemih ravnih streh s težko zaščito. Uporablja se tudi za najzahtevnejše vertikalne in horizontalne hidroizolacije podzemnih delov objekta, ki so izpostavljene pritiskajoči vodi. Trak je z obeh strani zaščiten z lahko taljivo polimerno folijo. Vgrajuje se lahko na obe strani. Energetsko varčnejše je vgrajevanje na strani traku z reliefno površino. Trak se vgrajuje z varjenjem po celotni površini z 10 cm preklpom.

Izdelek je v skladu s SIST EN 13707 za spodnji sloj ali sloj pod težko zaščito in s SIST 13969 za tip A in tip T ter s SIST 1031.



IZOTEKT P4 plus

PLASTOMERNI BITUMENSKI TRAKOVI za talne hidroizolacije in ravne strehe

IZOTEKT P5 plus



Hidroizolacijski bitumenski trak **IZOTEKT** se uporablja v dvo ali večslojnih sistemih ravnih streh kot spodnji ali vmesni sloj ali kot zaključni sloj v sistemih ravnih streh pod težko zaščito ter za najzahtevnejše vertikalne in horizontalne hidroizolacije podzemnih delov objektov, ki so izpostavljeni pritiskajoči vodi. Trak je z obeh strani zaščiten z lahko taljivo polimerno folijo. Vgrajuje se lahko na obe strani. Energetsko varčnejše je vgrajevanje na strani traku z reliefno površino. Trak se vgrajuje z varjenjem po celotni površini z 10 cm preklopom.

Izdelek je v skladu s SIST EN 13969 za tip A in tip T, s SIST EN 13707 za spodnji sloj ali sloj pod težko zaščito ter s SIST 1031.



IDENT: 536413

nosilec:	poliesterski filc
debelina:	4,5 mm
upogljivost pri:	-10° C
odpornost proti tečenju:	120° C
pretržna sila vzdolžno / prečno:	>700 N / >600 N
raztezek pri pretrgu:	>40 %

PAKIRANJE

rola:	7,5 m ²
paleta:	150 m ²

IZOTEKT P5 FLL plus



Hidroizolacijski bitumenski trak **IZOTEKT FLL** se uporablja kot zaključni sloj v sistemih ozelenjenih ravnih streh ali kot sloj v zelo zahtevnih hidroizolacijah podzemnih delov objektov, ki so izpostavljeni pritiskajoči vodi in se zahteva odpornost na preboj korenin. Trak je z obeh strani zaščiten z lahko taljivo polimerno folijo. Vgrajuje se lahko na obe strani. Energetsko varčnejše je vgrajevanje na strani traku z reliefno površino. Trak se vgrajuje z varjenjem po celotni površini z 10 cm preklopom.

Izdelek je v skladu s SIST EN 13969 za tip A in tip T, s SIST EN 13707 za ozelenjene strehe ter s SIST 1031.



IDENT: 536420

nosilec:	poliesterski filc
debelina:	4,5 mm
upogljivost pri:	-10° C
odpornost proti tečenju:	120° C
pretržna sila vzdolžno / prečno:	>700 N / >600 N
raztezek pri pretrgu:	>40 %

PAKIRANJE

rola:	7,5 m ²
paleta:	150 m ²

PLASTOMERNI BITUMENSKI TRAKOVI za ravne strehe

IZOTEKT REFLEX T4



Hidroizolacijski bitumenski trak **IZOTEKT REFLEX** se uporablja v dvo ali večslojnih sistemih ravnih streh kot zaključni sloj, ki ščiti streho pred UV svetlobo in staranjem. Trak je z zgornje strani zaščiten s škrljevim posipom, s spodnje pa z lahko taljivo folijo. Trak se vgrajuje z varjenjem z 10 cm preklopom.

Izdelek je v skladu s SIST EN 13707 - zaključni sloj in s SIST 1031.



IDENT: 536338

nosilec:	steklena tkanina
debelina:	4,2 mm
upogljivost pri:	-10° C
odpornost proti tečenju:	120° C
pretržna sila vzdolžno / prečno:	>1000 N / >1500 N
raztezek pri pretrgu:	>2 %

PAKIRANJE

rola:	7,5 m ²
paleta:	187,5 m ²

PLASTOMERNI BITUMENSKI TRAKOVI za ravne strehe

IDENT: 536369

nosilec:	poliesterski filc
debelina:	5,2 mm
upogljivost pri:	-10° C
odpornost proti tečenju:	120° C
pretržna sila vzdolžno / prečno:	>700 N / >600 N
raztezek pri pretrgu:	>40 %
PAKIRANJE	
rola:	7,5 m ²
paleta:	150 m ²

Hidroizolacijski bitumenski trak **IZOTEKT REFLEX** se uporablja v dvo ali večslojnih sistemih ravnih streh kot zaključni sloj, ki ščiti streho pred UV svetlobo in staranjem. Trak je z zgornje strani zaščiten s škriljevim posipom s spodnje pa z lahko taljivo folijo. Trak se vgrajuje z varjenjem z 10 cm preklpom.

Izdelek je v skladu s SIST EN 13707 za zaključni sloj in s SIST 1031.



IZOTEKT REFLEX P5

ELASTOMERNI BITUMENSKI TRAKOVI za talne hidroizolacije in ravne strehe

IDENT: 536260

nosilec:	steklena tkanina
debelina:	3,6 mm
upogljivost pri:	-15° C
odpornost proti tečenju:	100° C
pretržna sila vzdolžno / prečno:	>1000 N / >1500 N
raztezek pri pretrgu:	>2 %
PAKIRANJE	
rola:	10 m ²
paleta:	200 m ²

Hidroizolacijski bitumenski trak **IZOELAST** se uporablja kot vmesni sloj v dvo ali večslojnih sistemih ravnih streh, ki so zaščitene z UV odpornim trakom ali kot zaključni sloj v sistemih streh pod težko zaščito, še posebno tam kjer se pričakujejo velike obremenitve zaradi pomikov konstrukcij. Uporablja se lahko tudi v najzahtevnejših sistemih vertikalnih in horizontalnih hidroizolacij podzemnih delov objektov, ki so izpostavljeni pritiskajoči vodi. Trak je z obeh strani zaščiten z lahko taljivo polimerno folijo. Vgrajuje se lahko na obe strani. Praviloma se vgrajuje z varjenjem po celotni površini z 10 cm preklpom. Trak se lahko vgrajuje tudi z lepljenjem.

Izdelek je v skladu s SIST EN 13707 za spodnji, vmesni ali sloj pod težko zaščito, s SIST EN 13969 za tip A in tip T ter s SIST 1031.



IZOELAST T4 plus

IDENT: 536277

nosilec:	poliesterski filc
debelina:	3,6 mm
upogljivost pri:	-15° C
odpornost proti tečenju:	100° C
pretržna sila vzdolžno / prečno:	>600 N / >550 N
raztezek pri pretrgu:	>35 %
PAKIRANJE	
rola:	10 m ²
paleta:	200 m ²

Hidroizolacijski bitumenski trak **IZOELAST** se uporablja kot vmesni sloj v dvo ali večslojnih sistemih ravnih streh, ki so zaščitene z UV odpornim trakom ali kot zaključni sloj v sistemih streh pod težko zaščito, še posebno tam kjer se pričakujejo velike obremenitve zaradi pomikov konstrukcij. Uporablja se lahko tudi v najzahtevnejših sistemih vertikalnih in horizontalnih hidroizolacij podzemnih delov objektov, ki so izpostavljeni pritiskajoči vodi. Trak je z obeh strani zaščiten z lahko taljivo polimerno folijo. Vgrajuje se lahko na obe strani. Praviloma se vgrajuje z varjenjem po celotni površini z 10 cm preklpom. Trak se lahko vgrajuje tudi z lepljenjem.

Izdelek je v skladu s SIST EN 13707 za spodnji, vmesni ali sloj pod težko zaščito, s SIST EN 13969 za tip A in tip T ter s SIST 1031.



IZOELAST P4 plus

ELASTOMERNI BITUMENSKI TRAKOVI za talne hidroizolacije in ravne strehe

IZOELAST P5 plus



Hidroizolacijski bitumenski trak **IZOELAST** se uporablja kot vmesni sloj v dvo ali večslojnih sistemih ravnih streh ali kot zaključni sloj v sistemih ravnih streh pod težko zaščito. Uporablja se lahko tudi v najzahtevnejših sistemih vertikalnih in horizontalnih hidroizolacij podzemnih delov objektov, ki so izpostavljeni pritiskajoči vodi. Trak je z obeh strani zaščiten z lahko taljivo polimerno folijo. Vgrajuje se lahko na obe strani. Praviloma se vgrajuje z varjenjem po celotni površini z 10 cm preklpom. Trak se lahko vgrajuje tudi z lepljenjem.

Izdelek je v skladu s SIST EN 13707 za spodnji, vmesni ali sloj pod težko zaščito, s SIST EN 13969 za tip A in tip T ter s SIST 1031.



IDENT: 536291

nosilec:	poliesterski filc
debelina:	4,5 mm
upogljivost pri:	-15° C
odpornost proti tečenju:	100° C
pretržna sila vzdolžno / prečno:	>700 N / >600 N
raztezek pri pretrgu:	>40 %

PAKIRANJE

rola:	7,5 m ²
paleta:	150 m ²

IZOELAST P4 FLL plus



Hidroizolacijski bitumenski trak **IZOELAST FLL** se uporablja kot zaključni sloj v sistemih ozelenjenih ravnih streh ali kot sloj v zelo zahtevnih hidroizolacijah podzemnih delov objektov, ki so izpostavljeni pritiskajoči vodi in kjer se zahteva odpornost na preboj korenin. Trak je z obeh strani zaščiten z lahko taljivo polimerno folijo. Vgrajuje se lahko na obe strani. Energetsko varčnejše je vgrajevanje na strani traku z reliefno površino. Trak se vgrajuje z varjenjem po celotni površini z 10 cm preklpom.

Izdelek je v skladu s SIST EN 13707 za ozelenjene strehe, s SIST EN 13969 za tip A in tip T ter s SIST 1031.



IDENT: 615019

nosilec:	poliesterski filc
debelina:	3,6 mm
upogljivost pri:	-15° C
odpornost proti tečenju:	100° C
pretržna sila vzdolžno / prečno:	>600 N / >550 N
raztezek pri pretrgu:	>35 %

PAKIRANJE

rola:	10 m ²
paleta:	200 m ²

IZOELAST P5 FLL plus



Hidroizolacijski bitumenski trak **IZOELAST FLL** se uporablja kot zaključni sloj v sistemih ozelenjenih ravnih streh ali kot sloj v zelo zahtevnih hidroizolacijah podzemnih delov objektov, ki so izpostavljeni pritiskajoči vodi in se zahteva odpornost na preboj korenin. Trak je z obeh strani zaščiten z lahko taljivo polimerno folijo. Vgrajuje se lahko na obe strani. Praviloma se vgrajuje z varjenjem po celotni površini.

Izdelek je v skladu s SIST EN 13707 za ozelenjene strehe, s SIST EN 13969 za tip A in tip T ter s SIST 1031.



IDENT: 536307

nosilec:	poliesterski filc
debelina:	4,5 mm
upogljivost pri:	-15° C
odpornost proti tečenju:	100° C
pretržna sila vzdolžno / prečno:	>700 N / >600 N
raztezek pri pretrgu:	>40 %

PAKIRANJE

rola:	7,5 m ²
paleta:	150 m ²

ELASTOMERNI BITUMENSKI TRAKOVI za ravne strehe

IDENT: 536222

nosilec:	steklena tkanina
debelina:	4,2 mm
upogljivost pri:	-15° C
odpornost proti tečenju:	100° C
pretržna sila vzdolžno / prečno:	>1000 N / >1500 N
raztezek pri pretrgu:	>2 %
PAKIRANJE	
rola:	7,5 m ²
paleta:	187,5 m ²

Hidroizolacijski bitumenski trak **IZOELAST REFLEX** se uporablja v dvo ali večslojnih sistemih ravnih streh kot zaključni sloj, ki jo ščiti pred staranjem in UV svetlobo. Trak je z zgornje strani zaščiten s škrljevim posipom s spodnje pa z lahko taljivo folijo. Trak se vgrajuje z varjenjem z 10 cm preklpom.

Izdelek je v skladu s SIST EN 13707 za zaključni sloj ter s SIST 1031.



IZOELAST REFLEX T4

IDENT: 536239 - siva, 536475 - rdeča, 615002 - zelena, 626220 - rjava

nosilec:	poliesterski filc
debelina:	4,2 mm
upogljivost pri:	-15° C
odpornost proti tečenju:	100° C
pretržna sila vzdolžno / prečno:	>600 N / >550 N
raztezek pri pretrgu:	>35 %
PAKIRANJE	
rola:	7,5 m ²
paleta:	187,5 m ²

Hidroizolacijski bitumenski trak **IZOELAST REFLEX** se uporablja v dvo ali večslojnih sistemih ravnih streh kot zaključni sloj, ki jo ščiti pred staranjem in UV svetlobo. Trak je z zgornje strani zaščiten s škrljevim posipom s spodnje pa z lahko taljivo folijo. Trak se vgrajuje z varjenjem z 10 cm preklpom.

Izdelek je v skladu s SIST EN 13707 za zaključni sloj ter s SIST 1031.



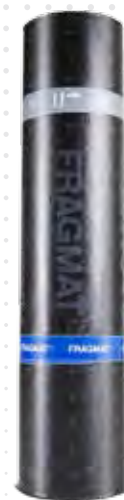
IZOELAST REFLEX P4

IDENT: 536253

nosilec:	poliesterski filc
debelina:	5,2 mm
upogljivost pri:	-15° C
odpornost proti tečenju:	100° C
pretržna sila vzdolžno / prečno:	>700 N / >600 N
raztezek pri pretrgu:	>40 %
PAKIRANJE	
rola:	7,5 m ²
paleta:	150 m ²

Hidroizolacijski bitumenski trak **IZOELAST REFLEX** se uporablja v dvo ali večslojnih sistemih ravnih streh kot zaključni sloj, ki jo ščiti pred staranjem in UV svetlobo. Lahko se uporablja tudi kot trak za sanacijo že obstoječih ravnih streh. Trak je z zgornje strani zaščiten s škrljevim posipom s spodnje pa z lahko taljivo folijo. Trak se vgrajuje z varjenjem z 10 cm preklpom.

Izdelek je v skladu s SIST EN 13707 za zaključni sloj ter s SIST 1031.



IZOELAST REFLEX P5



ELASTOMERNI BITUMENSKI TRAKOVI za ravne strehe

Hidroizolacijski bitumenski trak **IZOELAST REFLEX** se uporablja v dvo ali večslojnih sistemih ravnih streh kot zaključni sloj, ki jo ščiti pred staranjem in UV svetlobo. Trak je z zgornje strani zaščiten s škrljčevim posipom s spodnje pa z lahko taljivo folijo. Trak se vgrajuje z varjenjem z 10 cm preklopom.

Izdelek je v skladu s SIST EN 13707 za zaključni sloj ter s SIST 1031.

Trak izpolnjuje zahteve proti vplivom zunanjega ognja Broof T2.



IDENT: 656357

nosilec:	poliesterski filc
debelina:	4,2 mm
upagljivost pri:	-20° C
odpornost proti tečenju:	100° C
pretržna sila vzdolžno / prečno:	>600 N / >550 N
raztezek pri pretrgu:	>35 %

PAKIRANJE

rola:	7,5 m ²
paleta:	187,5 m ²

Izoliramo od temeljev do strehe



OŠ Litija

SAMOLEPILNI BITUMENSKI TRAKOVI za talne hidroizolacije in ravne strehe

IDENT: 536147

nosilec:	stekleni voal
debelina:	2,7 mm
upogljivost pri:	-20° C
odpornost proti tečenju:	80° C
pretržna sila vzdolžno / prečno:	>300 N / >200 N
raztezek pri pretrgu:	>2 %
PAKIRANJE	
rola:	10 m ²
paleta:	250 m ²

IDENT: 536161

nosilec:	poliesterski filc
debelina:	2,7 mm
upogljivost pri:	-20° C
odpornost proti tečenju:	80° C
pretržna sila vzdolžno / prečno:	>500 N / >400 N
raztezek pri pretrgu:	>30 %
PAKIRANJE	
rola:	10 m ²
paleta:	250 m ²

IDENT: 656340

nosilec:	poliesterski filc
debelina:	2,7 mm
upogljivost pri:	-20° C
odpornost proti tečenju:	80° C
pretržna sila vzdolžno / prečno:	>500 N / >400 N
raztezek pri pretrgu:	>30 %
PAKIRANJE	
rola:	10 m ²
paleta:	250 m ²

Hidroizolacijski bitumenski trak **IZOSELF** se uporablja za izvedbo hidroizolacij podzemnih delov objektov proti vlagi. Trak se vgrajuje tako, da se med odvijanjem odstranjuje zaščitna povoščena folija ob hkratnem pritisku ob podlago. Za doseg takojšnje sprijemljivosti se ob vgradnji trakov za povečanje zlepljenosti uporablja vroči zrak ali plamen. V večslojnih hidroizolacijskih sistemih se IZOSELF trakovi uporabljajo v kombinaciji z IZOELAST varilnimi trakovi. Trak je z ene strani zaščiten z lahko odstranljivo silikonizirano folijo z druge pa z lahko taljivo folijo.

Izdelek je v skladu s SIST EN 13969 za tip A in s SIST 1031.



IZOSELF V3

Hidroizolacijski bitumenski trak **IZOSELF** se uporablja za izvedbo hidroizolacij podzemnih delov objektov proti vlagi, v večslojnih hidroizolacijskih sistemih podzemnih objektov proti pritiskajoči vodi, v kolikor je drugi sloj hidroizolacije polno navarjen in v dvo ali večslojnih sistemih ravnih streh kot spodnji ali vmesni sloj. Trak se vgrajuje tako, da se med odvijanjem odstranjuje zaščitna povoščena folija ob hkratnem pritisku ob podlago. Za doseg takojšnjega oprijema se ob vgradnji trakov za povečanje zlepljenosti uporablja vroči zrak ali plamen. V večslojnih hidroizolacijskih sistemih se IZOSELF trakovi uporabljajo v kombinaciji z IZOELAST varilnimi trakovi. Trak je z ene strani zaščiten z lahko odstranljivo silikonizirano folijo z druge pa z lahko taljivo folijo.

Izdelek je v skladu s SIST EN 13969 za tip A in tip T, s SIST EN 13707 za spodnji sloj ter s SIST 1031.



IZOSELF P3

IZOSELF P3 DUO se uporablja za izvedbo enoslojne hidroizolacije temeljne plošče objektov, kjer se obojestransko samolepilni bitumenski trak polaga med dva sloja toplotne izolacije. Najprej se položi prvi sloj toplotne izolacije, nato se nanjo ob hkratnem odstranjevanju spodnje zaščitne folije položi hidroizolacijski trak. Sledi odstranjevanje zgornje zaščitne folije in takojšnje polaganje drugega sloja toplotne izolacije. Končna zlepljenost se aktivira šele po daljšem vplivu večjih pritiskov zgornjih slojev konstrukcijskega sklopa. V kolikor se zahteva takojšnja sprijemljivost, se ob vgradnji trakov za povečanje zlepljenosti uporablja vroči zrak ali plamen.

Izdelek je v skladu s SIST EN 13969 za tip A in tip T ter s SIST 1031.



IZOSELF P3 DUO

BITUMENSKI TRAKOVI za parne zapore

BITALBIT AL V3



Hidroizolacijski bitumenski trak **BITALBIT** se uporablja kot parna zapora v sistemih ravnih streh. Lahko se uporablja tudi za hidroizolacije podzemnih delov objektov, še posebno kot zaščita proti radonu. Obe površini traku sta namenjeni vgradnji. Trak je z obeh strani zaščiten z lahko taljivo polimerno folijo. Energetsko varčnejše je vgrajevanje na strani traku z reliefno površino. Trak se vgrajuje z varjenjem po celotni površini z 10 cm preklpom.

Izdelek je v skladu s SIST EN 13970, 13969 za tip A in s SIST 1031.



IDENT: 536055

nosilec:	AL+stekleni voal
debelina:	2,7 mm
upogljivost pri:	-10° C
odpornost proti tečenju:	90° C
pretržna sila vzdolžno / prečno:	>300 N / >200 N
raztezek pri pretrgu:	>2 %

PAKIRANJE

rola:	10 m ²
paleta:	250 m ²

BITALBIT AL V4



Hidroizolacijski bitumenski trak **BITALBIT** se uporablja kot parna zapora v sistemih ravnih streh. Lahko se uporablja tudi za hidroizolacije podzemnih delov objektov, še posebno kot zaščita proti radonu. Obe površini traku sta namenjeni vgradnji. Trak je z obeh strani zaščiten z lahko taljivo polimerno folijo. Energetsko varčnejše je vgrajevanje na strani traku z reliefno površino. Trak se vgrajuje z varjenjem po celotni površini z 10 cm preklpom.

Izdelek je v skladu s SIST EN 13970, 13969 za tip A in s SIST 1031.



IDENT: 536062

nosilec:	AL+stekleni voal
debelina:	3,6 mm
upogljivost pri:	0° C
odpornost proti tečenju:	70° C
pretržna sila vzdolžno / prečno:	>400 N / >300 N
raztezek pri pretrgu:	>2 %

PAKIRANJE

rola:	7,5 m ²
paleta:	187,5 m ²

IZOSELF AL plus



Hidroizolacijski bitumenski trak **IZOSELF** se uporablja kot parna zapora v sistemih ravnih streh, še zlasti na nosilni trapezni pločevini. Lahko se uporablja tudi za hidroizolacije podzemnih delov objektov, še posebno kot zaščita proti radonu. Trak se vgrajuje tako, da se odstranjuje zaščitna poveščena folija ob hkratnem pritisku ob podlago. Za doseg takojšnje sprijemljivost se ob vgradnji trakov za povečanje zlepljenosti uporablja vroči zrak ali plamen. Trak je zgoraj kaširan s tanko Al folijo, na spodnji strani pa zaščiten z lahko odstranljivo silikonizirano folijo.

Izdelek je v skladu s SIST 13970 in s SIST EN 13969 za tip A ter s SIST 1031.



IDENT: 651026

nosilec:	AL+stekleni voal
debelina:	1,2 mm
upogljivost pri:	-30° C
odpornost proti tečenju:	80° C
pretržna sila vzdolžno / prečno:	>400 N / >300 N
raztezek pri pretrgu:	>2 %

PAKIRANJE

rola:	20 m ²
paleta:	500 m ²

BITUMENSKE HIDROIZOLACIJE za cestne objekte

IBITOL E-5 se uporablja kot osnovni bitumenski premaz za izvedbo enoslojnih in dvoslojnih hidroizolacij premostitvenih objektov na cestah. Vgrajuje se s premazovanjem z valjčkom ali brizganjem na očiščeno, suho in odprášeno podlago. Poraba premaza je od 0,2 do 0,4 l/m².

Izdelek je v skladu s TSC 07.104.

Pakirano v: kovinsko vedro 27 l ter kovinske sode 180 l.

IDENT:	615033	011729
pakiranje:	kovinsko vedro	kovinski sod
ročka / sod:	27 l	180 l
paleta:	594 l	720 l



IBITOL E-5

BITU M se uporablja za vroče lepljenje hidroizolacijskih trakov na premostitvenih objektih. Vgrajuje se s podlivanjem vroče zmesi pod hidroizolacijski trak. Poraba zmesi je v povprečju 2 kg/m². Zmes se pripravi v posebnih kotlih z mešalom in indirektnim segrevanjem. Segrevanje preko 250° C ni dovoljeno, ker se močno zniža viskoznost zmesi, hkrati pa lahko pride do degradacije polimernih dodatkov.

Izdelek je v skladu s TSC 07.104.

Pakirano v papirnate sode 25 kg.

IDENT:	535171
pakiranje:	papirnati sodi
sod:	25 kg
paleta:	750 kg



BITU M

IDENT: 023562	
nosilec:	poliesterski filc
debelina:	5,0 mm
upogljivost pri:	-5° C
odpornost proti tečenju:	130° C
pretržna sila vzdolžno / prečno:	>700 N / >700 N
raztezek pri pretrgu:	>40%
PAKIRANJE	
rola:	7,5 m ²
paleta:	150 m ²

Hidroizolacijski bitumenski trak **IZOTEKT P5 M** se uporablja za horizontalno hidroizolacijo cestnih premostitvenih objektov. Vgrajuje se na predhodno pripravljeno podlago z IBITOL E-5 s popolnim varjenjem površine traku s plinskim gorilnikom ali z lepljenjem v vročo bitumensko lepilno maso BITU M. Trak je z obeh strani zaščiten s finim posipnim materialom.

Izdelek je v skladu s TSC 07.104, s SIST EN 14695 in s SIST 1031.



IZOTEKT P5 M

A photograph showing the lower legs and feet of two construction workers wearing bright orange safety pants with reflective silver and blue stripes. They are standing on a dark, textured surface, likely asphalt or a road under construction. The background is slightly blurred, showing more of the work area.

Bitumenske emulzije

Bitumenska emulzija je disperzija majhnih delcev bitumna v vodi. Glede na vrsto električnega naboja delimo emulzije na anionske (oznaka A) in kationske (oznaka K).

Bitumenske emulzije se uporabljajo pri gradnji in obnovi cest. Emulzija poskrbi, da se sveža asfaltna plast dobro sprime s predhodno asfaltno plastjo.

BITUMENSKE EMULZIJE

Kationski bitumenski emulziji **HB 40K** in **HB 60K** se uporabljata za predhodni kontaktni pobrizg pred vročim asfaltiranjem kot vezivni sloj med nosilnim in obrabnim slojem asfalta. Izdelek se vgrajuje z brizganjem.

Izdelek je v skladu s SIST EN 13808 in s SIST 1036.

CE

IDENT:	619680	619697	623656	623663
vrsta embalaže:	sod 200 l	cisterna	sod 200 l	cisterna
vsebnost bitumenskega veziva v %	40 %	40 %	60 %	60 %



HB 40K in HB 60K

Kationska bitumenska emulzija **HB 40K (W)** se uporablja za predhodni kontaktni pobrizg pred vročim asfaltiranjem kot vezivni sloj med nosilnim in obrabnim slojem asfalta. Izdelek se vgrajuje z brizganjem. Zaradi prirejenih lastnosti se lahko uporablja tudi v hladnejšem letnem času, ko nastopijo zunanje temperature blizu 0° C.

Izdelek je v skladu s SIST EN 13808 in s SIST 1036.

CE

IDENT:	619970	619987
vrsta embalaže:	sod 200 l	cisterna
vsebnost bitumenskega veziva v %	40 %	40 %



HB 40 K (W)

Kationski bitumenski polimerni emulziji **HB 40K-PM** in **HB 60 K-PM** se uporabljata za predhodni kontaktni pobrizg pred vročim asfaltiranjem kot vezivni sloj med nosilnim in obrabnim slojem asfalta. Izdelek se vgrajuje z brizganjem. Kationska bitumenska polimerna emulzija je disperzni sistem z vsebnostjo iz polimer (SBS) modificiranega bitumna.

Izdelek je v skladu s SIST EN 13808 in s SIST 1036.

CE

IDENT:	632542	623649
vrsta embalaže:	cisterna	cisterna
vsebnost bitumenskega veziva v %	40 %	60 %



HB 40 K-PM in HB 60 K-PM

„ Celovite sistemske
rešitve za izoliranje in
tesnjenje objektov. „





Kaširane toplotne izolacije

Toplotno izolacijske plošče, kaširane z bitumenskim trakom za uporabo v sistemih ravnih streh in za sanacijo valovitih ter trapeznih kritin.

Izbirate lahko med sledečimi oblikami kaširanih toplotnih izolacij:

STIROTEKT L1 - FRAGMAT EPS plošče, kaširane s pergaminom

STIROTEKT L2 - FRAGMAT EPS plošče, obojestransko kaširane s pergaminom

STIROTEKT P4 - FRAGMAT EPS plošče, kaširane z bitumenskim trakom

STIROTEKT AL - FRAGMAT EPS plošče, kaširane z Al folijo

STIROVAL V - FRAGMAT EPS valovite plošče, kaširane z bitumenskim trakom

STIROVAL N - FRAGMAT EPS valovite plošče, kaširane z bitumenskim trakom

STIROVAL TRAPEZ - FRAGMAT EPS profilirane plošče, kaširane z bitumenskim trakom

PODROČJE UPORABE					NAČIN VGRADNJE											
vkapani deli zgradb - talna vlaga; tlaz/stene v vlažnih prost.	vkapani (zasuti) deli zgradb - voda pod tlakom	zahtevne hidroizolacije - ravne strehe, bazeni	cestni objekti - mostovi, vadi, parkirišča	parozaporni sloj ravnih streh	zaključni sloj ravnih in poševnih streh	protikoreninska zaščita v sistemu ozelenjenih streh	vgradnja z mehanskim pritrdjevanjem	samolepilni trakovi - hladno lepljenje	vgradnja s točkovnim lepljenjem	vgradnja z varjenjem - uporaba plinskega gorilnika	vgradnja po vračnem postopku s podlivalno maso					
BITUMENSKI TRAK											Zaščita z zgornje strani		Zaščita s spodnje strani		Vrsta nosilca	
SEKUNDARNE KRITINE:																
							●	●	●			Strešna lepenka	kremenčev pesek	kremenčev pesek	strešni karton	
							●	●				Pergamin	-	-	strešni karton	
							●	●				Izosek	smukec	umetna vlakna	stekleni voal	
SEKUNDARNE KRITINE POD KORCI:																
								●	●	○		Izotem reflex V3	škriļjev lomljenec	PE folija	stekleni voal	
								●	●	○		Izotem reflex V4	škriļjev lomljenec	PE folija	stekleni voal	
Tesnilni trakovi:																
●									●	○		Vobitem V3	PE folija	PE folija	stekleni voal	
●									●	○		Vobitem V4	PE folija	PE folija	stekleni voal	
●									●	○		Izotem V3	PE folija	PE folija	stekleni voal	
●									●	○		Izotem V4	PE folija	PE folija	stekleni voal	
TRAKOVI ZA PARNO ZAPORO:																
●		●		●				●		○		Bitalbit Al V3	PE folija	PE folija	Al folija + stekl. voal	
●		●		●				●	●			Bitalbit Al V4	PE folija	PE folija	Al folija + stekl. voal	
		●		●			●					Izoself Al plus	Al folija	silikon. folija	Al folija + stekl. voal	
PLASTOMERNI TRAKOVI (APP):																
●									●	○		Izotekt V3	PE folija	PE folija	stekleni voal	
●									●			Izotekt V4	PE folija	PE folija	stekleni voal	
●	●	●					□		●			Izotekt T4 plus	PE folija	PE folija	steklena tkanina	
●	●	●							●			Izotekt P4	PE folija	PE folija	poliestrski filc	
●	●	●					□		●	○		Izotekt P4 plus	PE folija	PE folija	poliestrski filc	
●	●	●					□		●	○		Izotekt P5 plus	PE folija	PE folija	poliestrski filc	
		●			●				●			Izotekt P5 FLL plus	PE folija	PE folija	poliestrski filc	
		●			●				●			Izotekt reflex V4	škriļjev lomljenec	PE folija	stekleni voal	
		●			●				●			Izotekt reflex T4	škriļjev lomljenec	PE folija	steklena tkanina	
		●			●		●		●			Izotekt reflex P5	škriļjev lomljenec	PE folija	poliestrski filc	
		●	●						●	●		Izotekt P5 M	smukec	smukec	poliestrski filc	
ELASTOMERNI TRAKOVI (SBS):																
●	●	●							●			Izoelast T4 plus	PE folija	PE folija	steklena tkanina	
●	●	●					□		●	○		Izoelast P4 plus	PE folija	PE folija	poliestrski filc	
●	●	●					□		●	○		Izoelast P5 plus	PE folija	PE folija	poliestrski filc	
		●			●		□		●			Izoelast P4 FLL plus	PE folija	PE folija	poliestrski filc	
		●			●				●			Izoelast P5 FLL plus	PE folija	PE folija	poliestrski filc	
		●			●				●			Izoelast reflex T4	škriļjev lomljenec	PE folija	steklena tkanina	
		●			●				●			Izoelast reflex P4	škriļjev lomljenec	PE folija	poliestrski filc	
		●			●				●			Izoelast reflex P4-S	škriļjev lomljenec	PE folija	poliestrski filc	
		●			●				●			Izoelast reflex P5	škriļjev lomljenec	PE folija	poliestrski filc	
SAMOLEPILNI TRAKOVI:																
●								●				Izoself V3	PE folija	silikon. folija	stekleni voal	
●		●					□	●				Izoself P3	PE folija	silikon. folija	poliestrski filc	
●							□	●				Izoself P3 DUO	silikon. folija	silikon. folija	poliestrski filc	

□ Mehansko pritrdjevanje se lahko izvede v preklapu prvega sloja večslojnih hidroizolacij.

○ Vgradnja s podlivalno maso je mogoča, če s površine odstranimo PE folija.

PREGLEDNICA HIDROIZOLACIJSKIH TRAKOV

Debelina traku [mm]	Masa traku [kg/m ²]	Temp. območje od ⁽¹⁾ [° C]	Temp. območje do ⁽²⁾ [° C]	Pretržna sila vzdolžno [N]	Pretržna sila prečno [N]	Raztezek pri pretrgu [%]	Pakiranje rola [m ²]	paleta [m ²]	Bruto masa palete [kg]
1,3	1,3	4	70	>250	>150	>1	10	490	720
0,7	0,5	4	70	>240	>140	>1	20	1120	600
0,7	0,8	-25	110	>300	>200	>2	25	750	650
2,7	3,6	0	70	>300	>200	>2	10	250	960
3,6	4,7	0	70	>300	>200	>2	10	200	980
2,2	3,1	0	70	>300	>200	>2	10	300	980
3	4,1	0	70	>300	>200	>2	10	250	1060
2,7	3,8	0	70	>300	>200	>2	10	250	1000
3,6	4,9	0	70	>300	>200	>2	10	200	1000
2,7	3,7	-10	90	>300	>200	>2	10	250	960
3,6	4,5	0	70	>400	>300	>2	7,5	187,5	860
1,2	1,6	-30	80	>400	>300	>2	20	500	700
2,7	3,8	-5	100	>300	>200	>2	10	250	1000
3,6	4,9	-5	100	>300	>200	>2	10	200	1000
3,6	4,3	-10	120	>1000	>1500	>2	10	200	900
3,6	4,3	-5	100	>400	>400	>35	10	200	900
3,6	4,3	-10	120	>600	>550	>35	10	200	900
4,5	5,5	-10	120	>700	>600	>40	7,5	150	880
4,5	5,5	-10	120	>700	>600	>40	7,5	150	880
4,2	5,1	-10	120	>300	>200	>2	7,5	187,5	1000
4,2	5,1	-10	120	>1000	>1500	>2	7,5	187,5	1000
5,2	6,4	-10	120	>700	>600	>40	7,5	150	1000
5	5,9	-5	130	>700	>700	>40	7,5	150	900
3,6	5,1	-15	100	>1000	>1500	>2	10	200	1030
3,6	5,1	-15	100	>600	>550	>35	10	200	1010
4,5	6,1	-15	100	>700	>600	>40	7,5	150	950
3,6	5,1	-15	100	>600	>550	>35	10	200	1010
4,5	6,1	-15	100	>700	>600	>40	7,5	150	950
4,2	5,4	-15	100	>1000	>1500	>2	7,5	187,5	1040
4,2	5,4	-15	100	>600	>550	>35	7,5	187,5	1040
4,2	5,4	-20	100	>600	>550	>35	7,5	187,5	1040
5,2	6,7	-15	100	>700	>600	>40	7,5	150	1040
2,7	3	-20	80	>300	>200	>2	10	250	800
2,7	3	-20	80	>500	>400	>30	10	250	800
2,7	3	-20	80	>500	>400	>30	10	250	800

⁽¹⁾ pri tej temp. med meritvijo po metodi upogibanja traku okoli valja še ni razpok na površini traku. ⁽²⁾ temperatura začetka tečenja bitumenske mase.

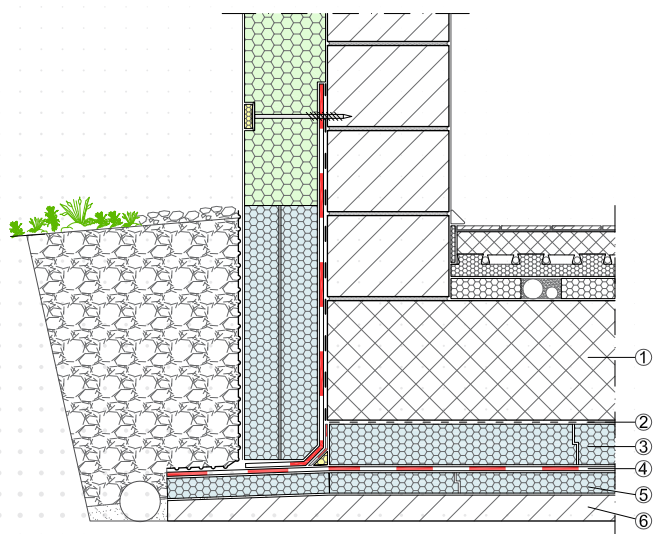
„Širimo tehnično znanje o pravilni uporabi bitumenskih hidroizolacijskih proizvodov.“





FRAGMAT 

APLIKATIVNE REŠITVE

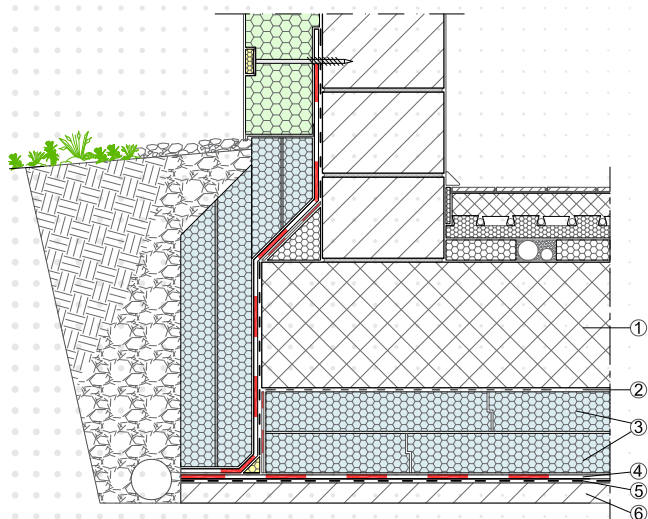


Temeljna plošča na toplotni izolaciji Hidroizolacija med dvema slojema XPS izolacije

Področje uporabe: nizkoenergijski poslovni in bivalni objekti.

Sestava:

1. AB temeljna plošča
2. PE ločilna folija
3. XPS toplotna izolacija, po obodu zaščitena z IZOSELF P3 duo; debelina 2,7 mm (v skladu s SIST 1031)
4. **IZOSELF P3 duo**, debelina 2,7 mm (v skladu s SIST 1031), obojestransko samolepilni trak, vertikalni zaključek z **IZOELAST P4 plus**, polno navarjen
5. XPS toplotna izolacija
6. podložni beton na utrjenih temeljnih tleh

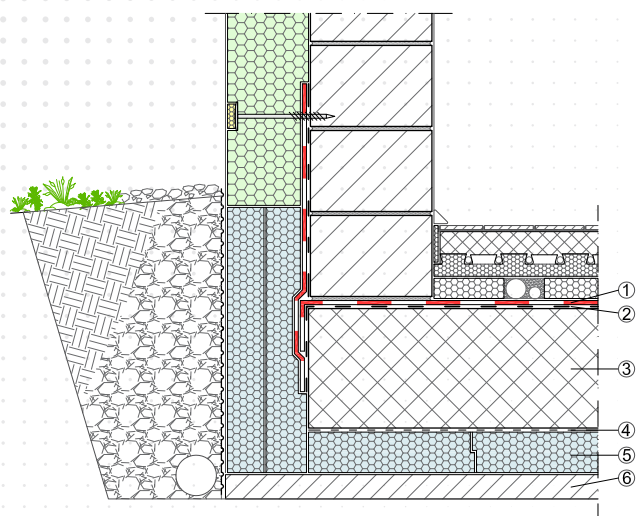


Temeljna plošča na toplotni izolaciji Hidroizolacija na podložnem betonu pod XPS izolacijo

Področje uporabe: nizkoenergijski poslovni in bivalni objekti.

Sestava:

1. AB temeljna plošča
2. PE folija
3. XPS toplotna izolacija, po obodu zaščitena z IZOSELF P3
4. **IZOELAST P4 plus**, točkovno navarjen (vertikalni zaključek polno navarjen)
5. **IBITOL HS**, osnovni premaz
6. podložni beton na utrjenih temeljnih tleh

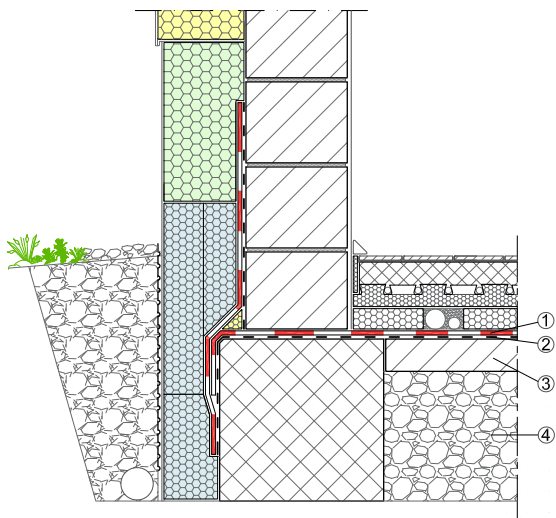


Temeljna plošča na toplotni izolaciji Hidroizolacija na temeljni plošči

Področja uporabe: klasično grajeni nizkoenergijski poslovni in bivalni objekti, montažne hiše.

Sestava:

1. **IZOTEKT T4 plus**, točkovno navarjen (vertikalni zaključek polno navarjen)
2. **IBITOL HS**, osnovni premaz
3. AB temeljna plošča
4. PE ločilna folija
5. XPS toplotna izolacija
6. podložni beton na utrjenih temeljnih tleh



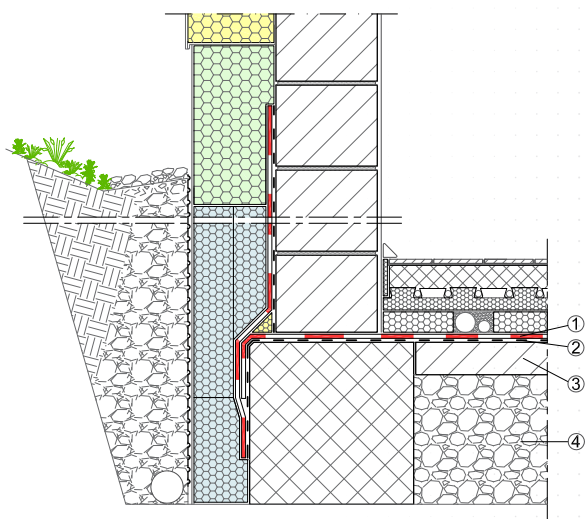
Pasovni temelj

Hidroizolacija proti talni vlagi

Področje uporabe: hidroizolacije nepodkletenih stavb (hidroizolacija nad nivojem terena).

Sestava:

1. **IZOTEKT V4**, točkovno navarjen (vertikalni zaključek polno navarjen)
2. **IBITOL HS**, osnovni premaz
3. podložni beton
4. utrjena temeljna tla



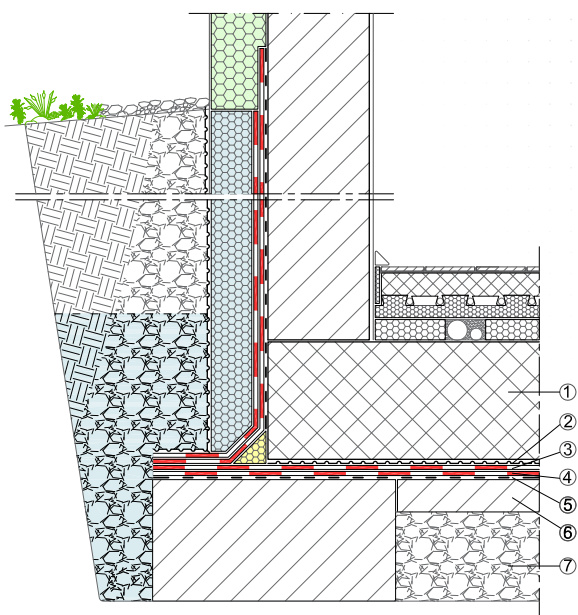
Pasovni temelj

Hidroizolacija proti nepritiskajoči precedni vodi

Področja uporabe: horizontalne in vertikalne hidroizolacije stavb na dobro dreniranih tleh.

Sestava:

1. **IZOTEKT T4 plus**, točkovno navarjen (po vertikali polno navarjen)
2. **IBITOL HS**, osnovni premaz
3. podložni beton
4. utrjena temeljna tla



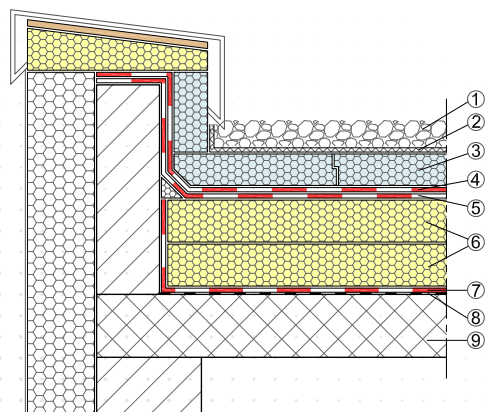
Temeljna plošča

Hidroizolacija proti vodi pod pritiskom

Področja uporabe: horizontalne in vertikalne hidroizolacije vkopanih delov stavb na lokacijah z visoko podtalnico ali v slabo prepustnem terenu, kjer ob stavbi zastaja voda.

Sestava po sistemu kombinirane (duo) strehe:

1. AB temeljna plošča
2. zaščitna folija, mehansko odporna
3. **IZOTEKT P5 plus**, polno navarjen
4. **IZOTEKT P4 plus**, točkovno navarjen (po vertikali polno navarjen)
5. **IBITOL HS**, osnovni premaz
6. podložni beton
7. utrjena temeljna tla

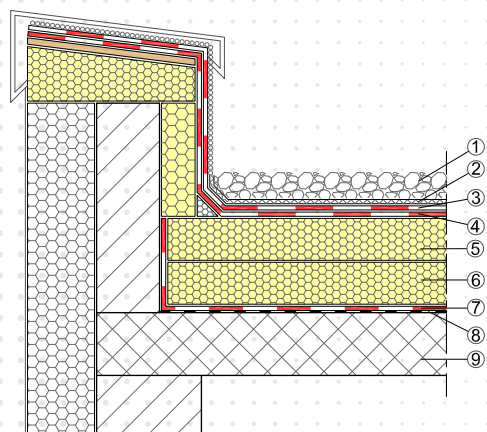


Ravna streha z obtežbo pranege prodca

Področje uporabe: stanovanjski, poslovni in upravni objekti, zdravstveni domovi, bolnišnice, šole.

Sestava po sistemu kombinirane (duo) strehe:

1. pran prodca granulacije 16/32
2. difuzijsko odprt ločilni filc
3. FRAGMAT XPS 300 GL (toplotna izolacija 2)
4. **IZOELAST P5 plus**, polno navarjen
5. **IZOSELF P3**, samolepilni trak
6. FRAGMAT EPS 150 (toplotna izolacija 1)
opcija - izolacija v naklonu namesto naklonskega betona
7. **BITALBIT AL V4**, parna zapora, točkovno navarjena
8. **IBITOL HS**, osnovni premaz
9. AB plošča z naklonskim betonom v nagibu 2%

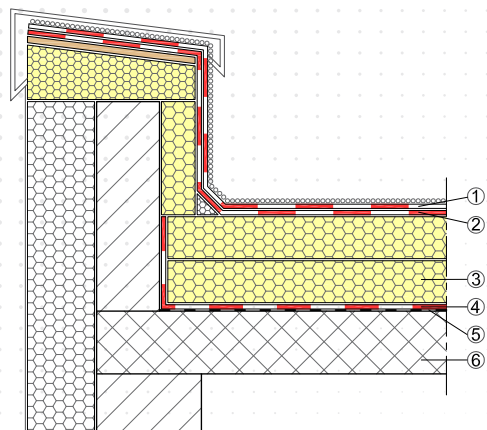


Ravna streha z obtežbo pranege prodca

Področja uporabe: stanovanjski, poslovni in upravni objekti, zdravstveni domovi, bolnišnice, šole.

Sestava po sistemu klasične tople strehe:

1. pran prodca granulacije 16/32
2. difuzijsko odprt ločilni filc
3. **IZOTEKT P5 plus**, polno navarjen, vertikalni zaključek
IZOTEKT REFLEX P5
4. **IZOTEKT T4 plus**, točkovno navarjen
5. **STIROTEKT L1**, EPS kaširan s pergaminom (polažen z zamaknjenimi stiki glede na predhodni sloj)
6. FRAGMAT EPS 150, toplotna izolacija, spodnji sloj
opcija - izolacija v naklonu namesto naklonskega betona
7. **BITALBIT AL V4**, parna zapora, točkovno navarjena
8. **Ibitol HS**, osnovni premaz
9. AB plošča z naklonskim betonom v nagibu 2%

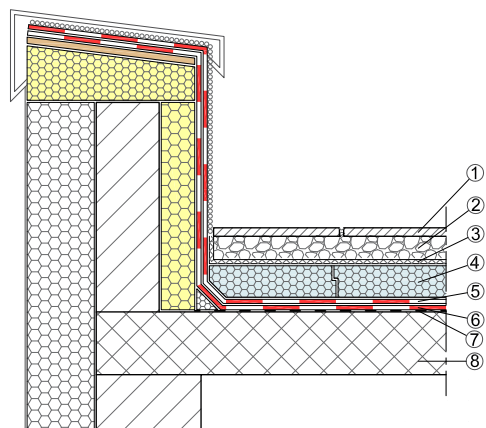


Ravna streha - zaključni sloj s posipom

Področja uporabe: stanovanjski, industrijski in trgovski objekti.

Sestava po sistemu klasične tople strehe:

1. **IZOELAST REFLEX P4-S**, polno navarjen, trak z zaključnim črnim posipom
2. **IZOSELF P3**, samolepilni trak, mehansko pritrjen pod preklopi
3. **FRAGMAT EPS 100**, toplotna izolacija v dveh slojih z zamaknjenimi stiki
opcija - izolacija v naklonu namesto naklonskega betona
4. **IZOSELF AL plus**, samolepilni trak
5. **IBITOL HS**, osnovni premaz
6. AB plošča z naklonskim betonom v nagibu 2%

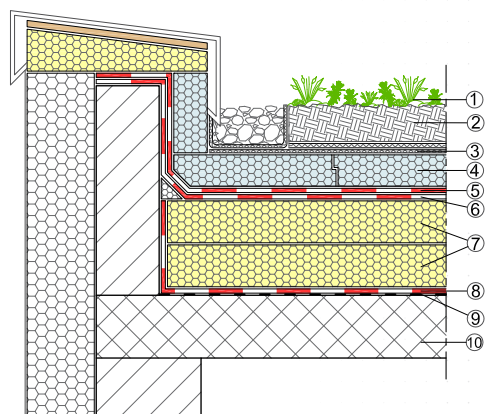


Pohodna ravna streha - prane betonske plošče

Področja uporabe: balkoni, terase, ploščadi nad kletnimi garažami.

Sestava po sistemu obrnjene strehe:

1. prane betonske plošče
2. pran prodec granulacije 4/8
3. difuzijsko odprt ločilni filc
4. FRAGMAT XPS 300 GL, toplotna izolacija v enem sloju
5. **IZOTEKT P5 plus**, polno navarjen
6. **IZOTEKT P4 plus**, točkovno navarjen
7. **IBITOL HS**, osnovni premaz
8. AB plošča z naklonskim betonom v nagibu 2%

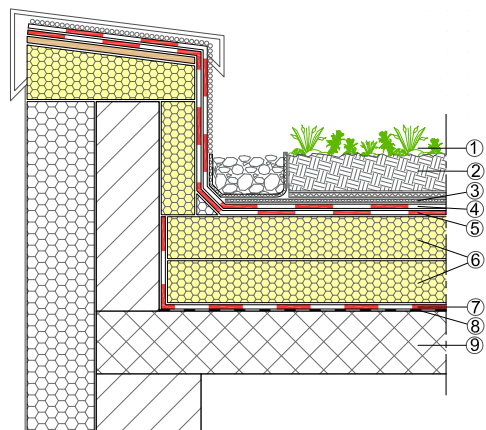


Ravna streha z ozelenitvijo

Področja uporabe: stanovanjski, poslovni in upravni objekti, zdravstveni domovi, bolnišnice, šole.

Sestava po sistemu kombinirane (duo) strehe:

1. ozelenitev
2. substrat
3. difuzijsko odprt ločilni filc
4. FRAGMAT XPS 300 GL, (toplotna izolacija 2)
5. **IZOELAST P5 FLL plus**, trak s protikoreninsko zaščito, polno navarjen
6. **IZOSELF P3**, samolepilni trak
7. FRAGMAT EPS 150, (toplotna izolacija 1)
opcija - izolacija v naklonu namesto naklonskega betona
8. **BITALBIT AL V4**, parna zapora, točkovno navarjena
9. **IBITOL HS**, osnovni premaz
10. AB plošča z naklonskim betonom v nagibu 2%

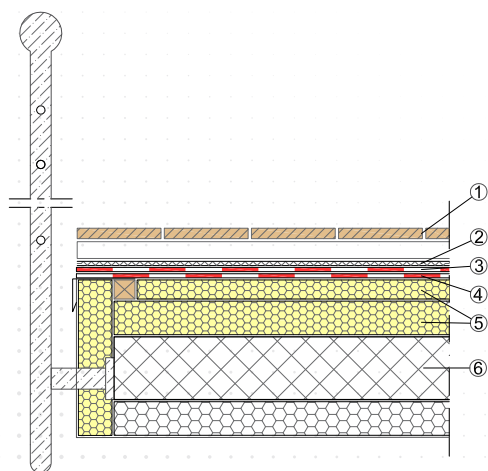


Ravna streha z ozelenitvijo

Področja uporabe: stanovanjski in poslovni objekti, strehe na garažah.

Sestava po sistemu klasične tople strehe:

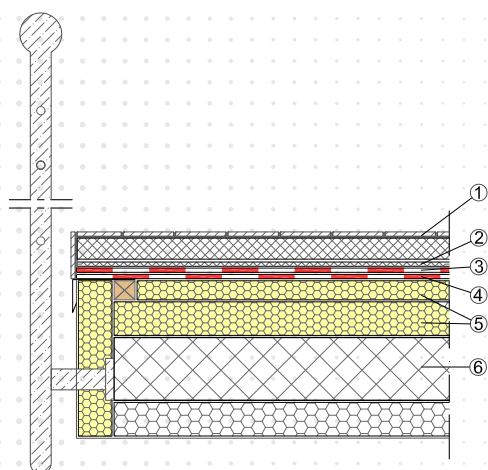
1. ozelenitev
2. substrat
3. ločilni filc
4. **IZOELAST P5 FLL plus**, trak s protikoreninsko zaščito, polno navarjen
5. **IZOSELF P3**, samolepilni trak
6. FRAGMAT EPS 150, toplotna izolacija v dveh slojih z zamaknjenimi stiki
opcija - izolacija v naklonu namesto naklonskega betona
7. **BITALBIT AL V4** - parna zapora, točkovno navarjena
8. **IBITOL HS**, osnovni premaz
9. AB plošča z naklonskim betonom v nagibu 2%



Balkon z leseno pohodno oblogo

Sestava po sistemu tople strehe:

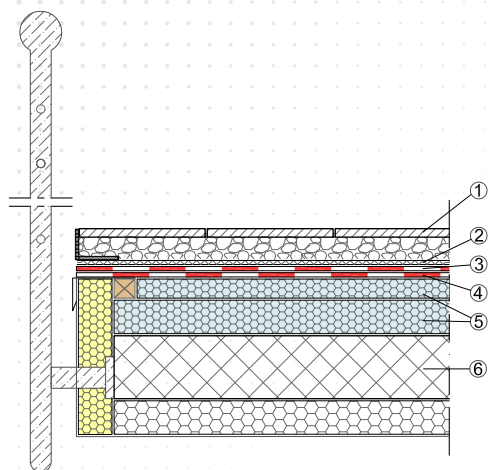
1. lesena pohodna obloga, prsto položena na podlago
2. ločilni filc
3. **IZOELAST REFLEX P5**, polno navarjen, pod njim zaključni odkapni profil vzdolž zunanega roba
4. **IZOSELF P3**, samolepilni trak
5. FRAGMAT EPS 150, toplotna izolacija
opcija - izolacija v naklonu namesto naklonskega betona
6. AB plošča z naklonskim betonom v nagibu 2%



Balkon - keramične ploščice

Sestava po sistemu tople strehe:

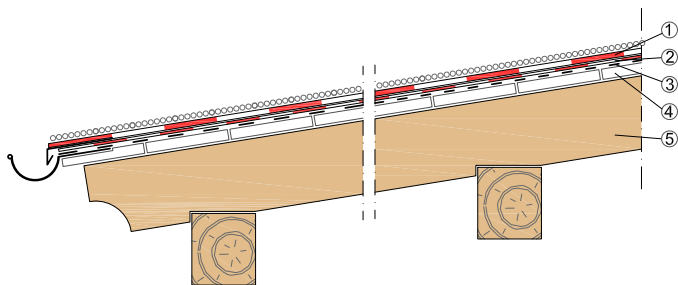
1. keramične ploščice lepljene na mikroarmirani cementni estrih
2. ločilna PE folija
3. **IZOELAST P4 plus**, polno navarjen, pod njim zaključni odkapni profil na zunanega roba
4. **IZOSELF P3**, samolepilni trak
5. FRAGMAT EPS 150, toplotna izolacija
opcija - izolacija v naklonu namesto naklonskega betona
6. AB plošča z naklonskim betonom v nagibu 2%



Balkon - prane betonske plošče

Sestava po sistemu tople strehe:

1. prane betonske plošče položene na pran prodec granulacije 4/8, vzdolž zunanega roba zadrževalni profil s perforacijo za drenažo vode
2. ločilni filc
3. **IZOELAST P5 plus**, polno navarjen, pod njim zaključni odkapni profil na zunanega roba
4. **IZOSELF P3**, samolepilni trak
5. FRAGMAT XPS 300 NI, toplotna izolacija
6. AB plošča z naklonskim betonom v nagibu 2%

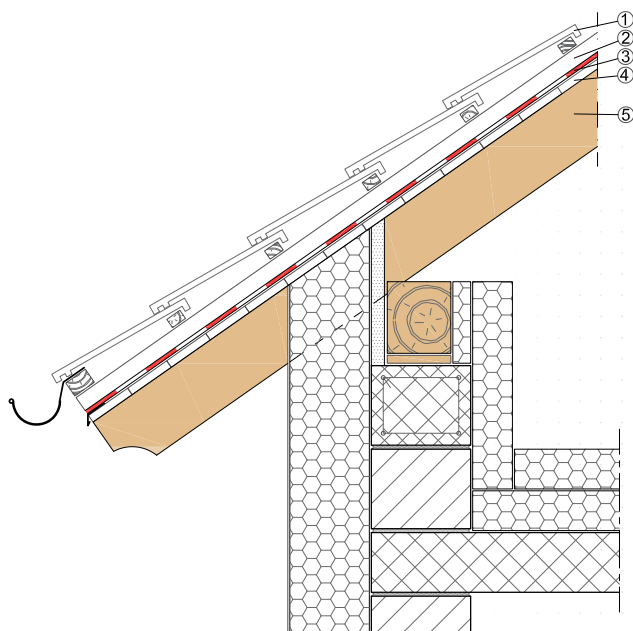


Streha na lahki leseni konstrukciji - zaključni sloj s posipom

Področja uporabe: nadstreški za avtomobile, vrtna lopa, paviljoni. Zaključni trak s posipom v sivi, rdeči, zeleni, rjavi ali črni barvi.

Sestava:

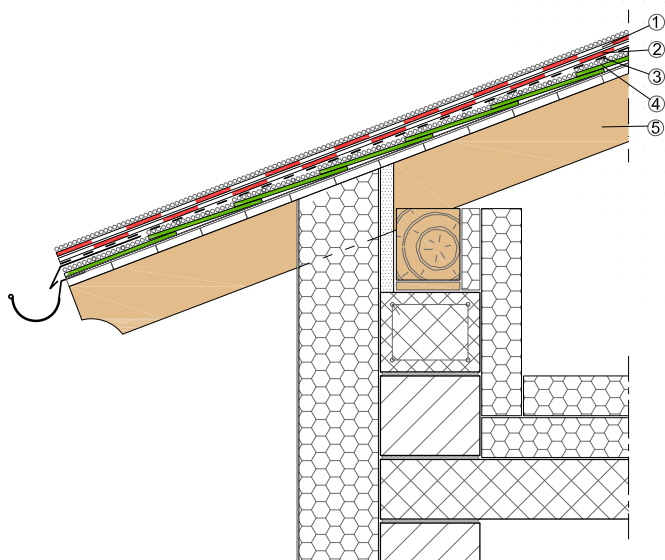
1. **IZOELAST REFLEX P4**, polno navarjen
2. **IZOSELF P3**, samolepilni trak
3. **IBITOL HS**, osnovni premaz
4. opaž iz suhih desk širine do 16 cm ali OSB plošče
5. lesena nosilna konstrukcija



Poševna streha - bitumenska sekundarna kritina

Sestava:

1. kritina na prečnih letvah
2. vzdolžne letve/ zračni kanal
3. **IZOSEK** - bitumenska sekundarna kritina, temp. obstojnost do 110° C
4. opaž iz suhih desk širine do 16 cm
5. lesena nosilna konstrukcija



Sanacija poševne strehe pokrite z bitumensko skodlo (tegolo) - preplastitev z bitumenskimi trakovi

Zaključni trak s posipom v sivi, rdeči, zeleni, rjavi ali črni barvi.

Sestava:

1. **IZOELAST REFLEX P4**, polno navarjen
2. **IZOELAST T4 plus**, točkovno navarjen, pri večjih naklonih dodatno mehansko pritrjen, polaganje trakov v smeri od kapa proti slemenu
3. **IBITOL HS**, osnovni premaz
4. obstoječa streha pokrita z bitumensko skodlo (tegolo)
5. lesena nosilna konstrukcija

” Hidroizolaciji namenjamo vse naše znanje in predanost. ”



OŠ Alojzija
Šuštarja
Ljubljana



Splošna
balnišnica
Brežice



ZD Rimske
Toplice



REFERENČNI OBJEKTI

REFERENČNI OBJEKTI - leto 2010

OBJEKT

RKC 3 KRKA NOVO MESTO
VODOOSKRBA SINJI VRH
MUZEJ SODOBNE UMETNOSTI LJUBLJANA
SO VIRMAŠE ŠKOFJA LOKA
ŠPORTNA DVORANA EKONOMSKE IN TRGOVSKE ŠOLE BREŽICE
ZAPORI DOB
VO ZLATA RIBICA V RIBNICI
VRTEC ŠENTRUPERT
POSLOVNI CENTER LETALIŠKA LJUBLJANA
APARTMAJSKA HIŠA BOLFENK NA POHORJU
HOTEL GOLTE
LIDL TRŽIČ
TRGOVINA DONA TRŽIČ
VO DRAVLJE II. LJUBLJANA
CENTER MEDITERANSKIH KULTUR IZOLA
VO H6 ŠENČUR
STADION KOPER
PSO V IDRIJI
MERCATOR BOHOVA
NORMA D.O.O. LESCE
ŠPORTNA DVORANA MOKRONOG
VRTEC GOBICA MENGEŠ
TELOVADNICA STOPIČE
POŠTA IN OBČINA GORJE
PSO ALPO KRANJ
UPRAVNI CENTER JESENICE
GEN KRŠKO
PSO OKTOBRSKA IV. IZOLA
HOTEL SOTELIA PODČETRTEK
ŠC NOVO MESTO - LESARSKA DELAVNICA
MLADINSKI CENTER IN HOTEL TRBOVLJE
TERME ČATEŽ
GIMNAZIJA BREŽICE
STANOVANJSKO NASELJE NOKTURNO KOPER



” Povečanje letošnjega prometa je bilo odvisno od tesnega sodelovanja, tako na večjih kot na manjših projektih. Zadovoljni smo s sodelovanjem na terenu, vašo odzivnostjo in širino asortimana. ”

Gradbeno podjetje iz Ljubljane

REFERENČNI OBJEKTI - leto 2011

OBJEKT

CENTER ZA INFORMIRANJE GORENJA VAS
STARA DEPANDANSA V LIPICI
DVORANA ZAVODNJE
PILON CENTER TREBUŠA
PSO BIOIKS STEGNE LJUBLJANA
US STARA SAVA JESENICE
SPLOŠNA BOLNIŠNICA TRBOVLJE
HALA ATOTECH PODNART
TRANSPORT GODOVIČ BRUS
TRŽAŠKA CESTA 61, LJUBLJANA
HOTEL BTC LJUBLJANA
NIZKOENERGETSKI VRTEC ČRNOMELJ
VRTEC VRTILJAK VELENJE
VRTEC MAKOLE
VRTEC PODČETRTEK
CASH & CARRY KRŠKO
VRTEC SORA MEDVODE
TEHNOLOŠKI PARK INPRIME SPODNJA IDRIJA
VRTEC ŽELEZNIKI
STANOVANJSKA SOSESKA BRDO F4 LJUBLJANA
HALA NOVAK NA CIKAVI
TISKARNA NOVO MESTO
GRAND HOTEL DONAT ROGAŠKA SLATINA
ŠD DRAGOMER
VRTEC TREBNJE
SB PODČETRTEK
OŠ MIRNA PEČ
KULTURNO SREDIŠČE VITANJE
SB KAMNIŠKA 50, MARIBOR
HANGAR BRNIK II
OSKRBOVANA STANOVANJA MURGLE
GEN KRŠKO
E LECLERC
PAN PLAST LOGATEC
POLJE II
SOSESKA BOROVNICA
OŠ ŠIŠKA

REFERENČNI OBJEKTI - leto 2012

OBJEKT

VO GOLNIK
RPT BOHINJ
VRTEC PREDDVOR
SPLOŠNA BOLNICA IZOLA
SVEA ZAGORJE
MERCATOR CENTER BRŠLJIN
VO DOL PRI LJUBLJANI
OŠ ALOJZIJA ŠUŠTARJA LJUBLJANA
HOTEL ASTORIA BLEDE
OŠ LITIJA
KRKA SINTEZA KRŠKO I.
VRTEC DOBRNA
HOTEL JELKA POKLJUKA
DSO SLOVENSKA BISTRICA
KLADIVAR ŽIRI
PSO APLAST PETROVČE
SNAGA LJUBLJANA
BELIMED GROSUPLJE
OBJEKT MIVKE TRNOVO
POŠTA JESENICE
OŠ RODICA
HOFER CHENGDUJSKA LJUBLJANA
OŠ BLEDE
PPO KOŠAN ŠKOFJA LOKA
HOTEL DAKA DRNOVO
DSO ČRNUČE
LIDL RUDNIK
REVOZ NOVO MESTO
MLINOTEST AJDOVŠČINA
TOBAČNA LJUBLJANA
GIMNAZIJA VIČ
KEA ŠENTJUR
ZELENI VAL GROSUPLJE
LUKA KOPER
ŽELEZARNA ŠTORE
EUROSPIN FUŽINE
VRTEC RIBNICA
BILEČANSKA LJUBLJANA
TAM MARIBOR
TEHNOLOŠKI PARK LJUBLJANA
SITULA LJUBLJANA

REFERENČNI OBJEKTI - leto 2013

OBJEKT

CENTER NAKLO
ŠPORTNA DVORANA PODMEŽAKLA
SPLOŠNA BOLNIŠNICA BREŽICE
TRAMIN NAKLO
ČN ŠKOFJA LOKA
VRTEC IG
DOM STAREJŠI TABER CERKLJE NA GORENJSKEM
HIŠA PRULE
DOM POČITKA METLIKA
VRTEC SMRKCI ZAGORJE
VRTEC PIRNIČE
GIMNAZIJA IN SŠ KOČEVJE
SH VINJE DOL PRI LJUBLJANI
SB JENKOVA 5, VELENJE
VRTEC ČRNI VRH
REVOZ JUŽNI ANEKS NOVO MESTO
DVOJČEK RADILOVIČ-PETERLIN DRAVLJE
HALA OGRIN KOMENDA
DOM STAREJŠIH KOČEVJE
VINSKA KLET SVEČINA
TURISTIČNA KMETIJA HUDIČEVEC
VRTEC HUDINJA
GORENJSKE PLAŽE TRŽIČ
ZD ŠIŠKA
VRTEC ŠOŠTANJ
LEK LJUBLJANA
DON BOSKOV CENTER MARIBOR
VRTEC BREŽICE
ROJČEVA LJUBLJANA
OBJEKT KOZJE

” Hvala za svetovanje pri izbiri hidroizolacijskih materialov. Kot smo se dogovorili, so bili leti točno dostavljeni, izvajalec pa je potrdil kvalitetno izbiro. V naslednjem letu bomo izvajali fasado. Ko boste v našem kraju, vas prosim, da se oglasite, da se dogovorimo še za izolacijo fasade. ”

Zadovoljna stranka iz Brežic

REFERENČNI OBJEKTI - leto 2014

OBJEKT

VRTEC BENEDIKT

STANOVANJSKA SOSESKA BRDO F5 LJUBLJANA

OŠ ŠENTVID

NUNCIATURA V LJUBLJANI

UKC MARIBOR

PSO KOTORNA LJUBLJANA

VO LENART

ZDRAVSTVENI DOM GROSUPLJE

TINEX ŠENČUR

POŠ ZAGRADEC

ČISTILNA NAPRAVA KRANJ

TC LIDL JAMA LJUBLJANA

PETROL AVTOSERVIS BRNIK

INOTERM PRIGORICA

VRTEC MIŠKOLIN LJUBLJANA

OŠ KOLEZIJA

UKC TRBOVLJE

VRTEC NAKLO

TABER CERKLJE NA GORENJSKEM

SPAR LAŠKO

VRTEC ŠOŠTANJ

ŽALNICA LAŠKO

INŠTITUT JOŽEFA ŠTEFANA LJUBLJANA

E LECLERC RUDNIK

VODOHRAM ŠMARJE

UPRAVNA STAVBA KRKA NOVO MESTO

BLESK RIBNICA

VELANA LJUBLJANA

OBJEKT DUNAJSKA VERTIKALA

OŠ VRTOJBA

NADVOZ LIPOVCI

INDUSTRIJSKA HALA POVŠE ŠENTRUPERT

HOTEL SAVA ROGAŠKA SLATINA

VRTEC BLEDE

ČN VRTOJBA



” Pahvalil bi korektnost in strokovnost vaših zaposlenih. Na vas sem se obrnil na priporočilo znanca, ki je že imel dobro izkušnjo s Fragmatom. Pri obnovi ste mi pomagali zastaviti zahtevno izvedbo hidroizolacije in sestavo tlakov ter mi priporočili izkušenega izvajalca. Še enkrat hvala. ”

Kupec iz Kranja



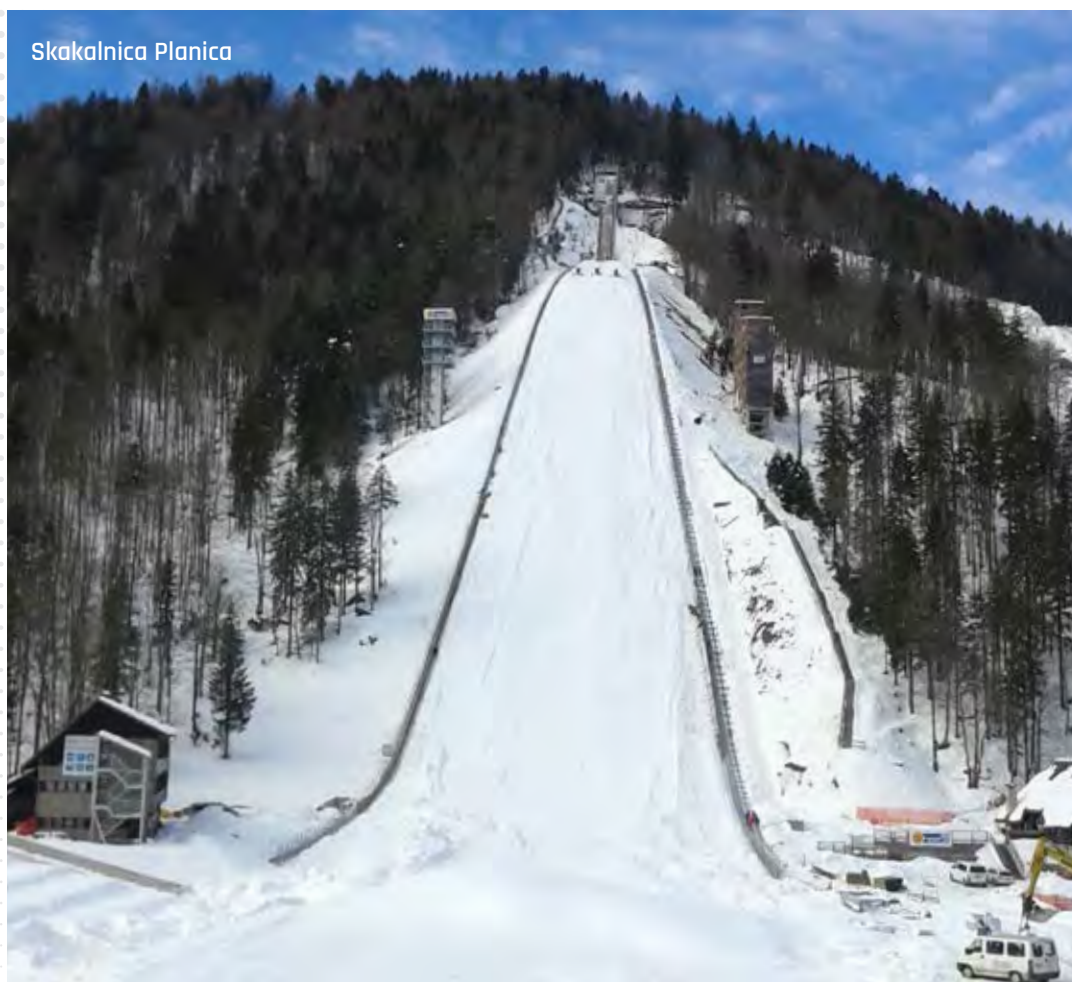
Muzej sodobne umetnosti Ljubljana



Apartmaji Bernik Kranjska Gora



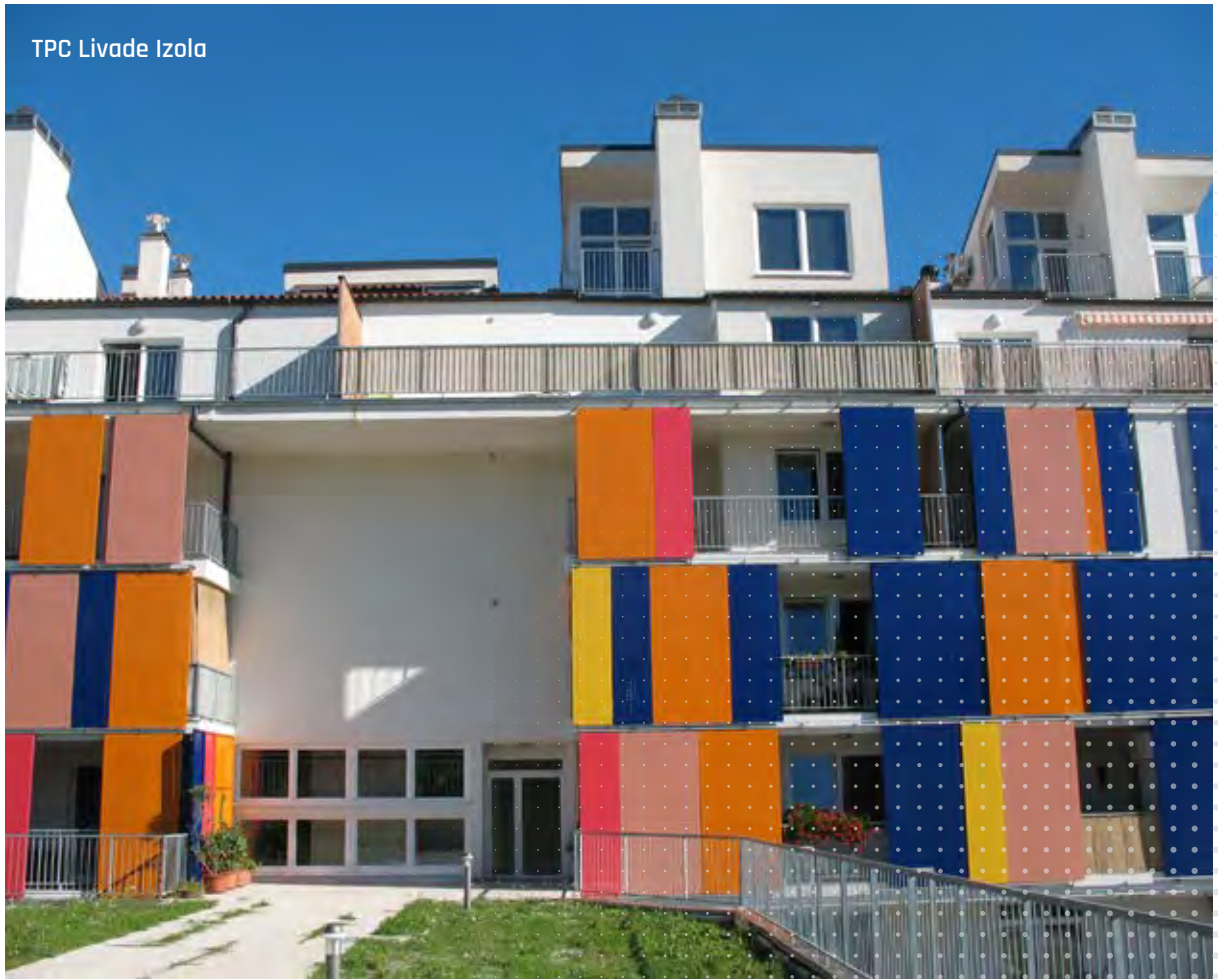
Skakalnica Planica



Krka Sinteza Krško



TPC Livade Izola



SS Brdo F5.1 Ljubljana



Hotel Golte Mozirje



Rimske Toplice



SS Brdo F4 Ljubljana

FRAGMAT 

FRAGMAT TIM, d.d.

Spodnja Rečica 77, SI-3270 Laško

T: +386 3 73 44 500, F: +386 3 73 44 618

T: +386 1 54 05 379, F: +386 1 52 48 694

E: info@fragmat.si, W: www.fragmat.si