

## Rigips stenska obloga z Duo`Tech ploščami - učinkovito izboljšanje zvočne izolacije obstoječe masivne stene

Nemalokrat je zvočna izolacija v večstanovanjskih objektih problem zaradi ne dovolj zvočno učinkovitih obstoječih masivnih sten. Prehajanje zvoka med stanovanji različnih uporabnikov je lahko zelo moteč dejavnik za ljudi, ki so temu izpostavljeni. Učinkovita rešitev za tovrstne težave se imenuje Rigips Duo`Tech sistem. To je posebna mavčno kartonska plošča debeline 25 mm, ki je sestavljena iz dveh plošč deb. 12,5 mm, kateri sta med seboj zlepjeni s posebnim akustičnim lepilom. To akustično lepilo ima lastnost, da zelo učinkovito duši zvočno energijo, katera prehaja skozi ploščo. Na osnovi meritev smo dosegli zavidljive zvočno izolativne rezultate, kateri so prikazani v tabeli.

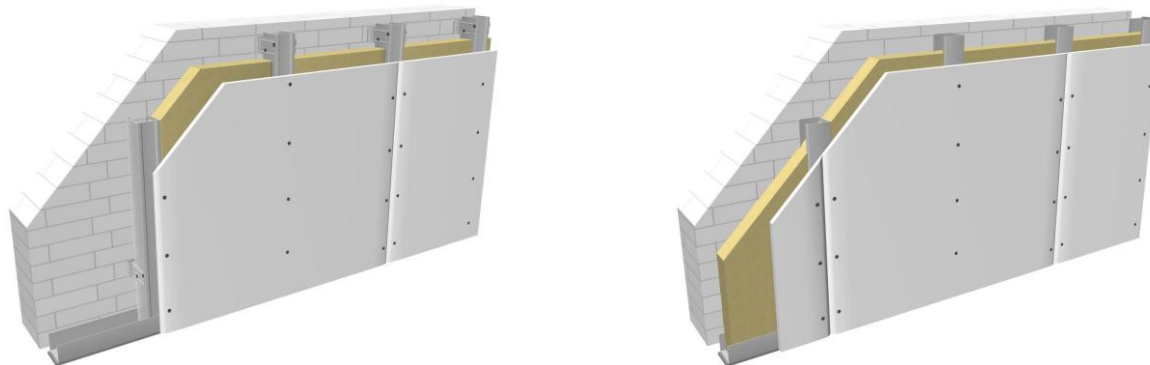


Tabela z vrednostmi na osnovi testnih preizkušanj na dunajskem inštitutu TGM:

Opis: Obstoječa masivna stena skupne debeline 26,6 cm zidana stena iz opečnih modularnih blokov, dimenzije 37,5 cm x 25,0 cm x 24,9 cm + apneno mavčni omet debeline 1,6 cm. Skupna teža stene 245 kg/m <sup>2</sup>	Zvočna izolacija obstoječe masivne stene brez stenske obloge Rw (C;Ctr)	*Zvočna izolacija masivne stene z Rigips stensko oblogo na podkonstrukciji CD 60/27 mm, Duo`Tech ploščami <b>z mineralno volno</b> 50 mm Isover TW-KF50		*Zvočna izolacija masivne stene z Rigips stensko oblogo na podkonstrukciji CD 60/27 mm, in Duo`Tech ploščami <b>brez mineralne volne</b>	
		Duo`Tech RB Rw (C;Ctr)	Duo`Tech Duraline Rw (C;Ctr)	Duo`Tech RB Rw (C;Ctr)	Duo`Tech Duraline Rw (C;Ctr)
	51 dB (-1;-4)	69 dB (-3;-10)	>70 dB (-3;-9)	63 dB (-4;-10)	66 dB (-4;-10)

\* Vrednosti veljajo tudi za samostoječo Rigips stensko oblogo na stenski podkonstrukciji iz UW/CW profilov.

Za več informacij se obrnite na Rigips pisarno v Ljubljani.

Pripravil: Darko Pongrac

Ljubljana: 10.02.2014

Jože Polajner  
(Direktor območja)