

# Sisalex® 514

▀ Parna ovira in zadrževalec elektro smoga



- Ojačana in robustna parna ovira
- Visoka  $s_d$  vrednost, več kot 1500m = absolutno zrakotesno

| Tehnične značilnosti                |                    | Vrednost                 | Standard       |
|-------------------------------------|--------------------|--------------------------|----------------|
| $s_d$ vrednost                      |                    | > 1500 m                 | EN 1931        |
| Teža                                |                    | 225 g/m <sup>2</sup>     | EN 1849-2      |
| Odpornost na trganje                | vzdolžno<br>prečno | 950 N/5 cm<br>450 N/5 cm | EN 12311-2/A   |
| Raztezek pri pretrgu                | vzdolžno<br>prečno | 2 %<br>5 %               | EN 12311-2/A   |
| Odpornost na trganje pod žebli      | vzdolžno<br>prečno | 50 N<br>80 N             | EN 12310-1     |
| Požarni razred                      |                    | E                        | EN 13501-1     |
| Vodotesnost pri 2 kPa               |                    | opravljena               | DIN EN 1928    |
| Širina preklopa                     |                    | 10 cm                    |                |
| Dimenzijska toleranca               |                    | < 75 mm / 10 m           | EN 1848-2      |
| Temperaturna odpornost              |                    | -40 to +80 °C            |                |
| Odpornost na vodno paro po staranju |                    | opravljena               | EN 1296, 70 °C |

# 10

Let garancije

Pri Ampacku je varnost del sistema. Pokrijemo ne samo stroške materiala, ampak tudi stroške vgradnje ter odstranjevanja.

**CE**  
EN 13984

**ISO 9001**  
Swiss Research

## OBLIKE PAKIRANJA

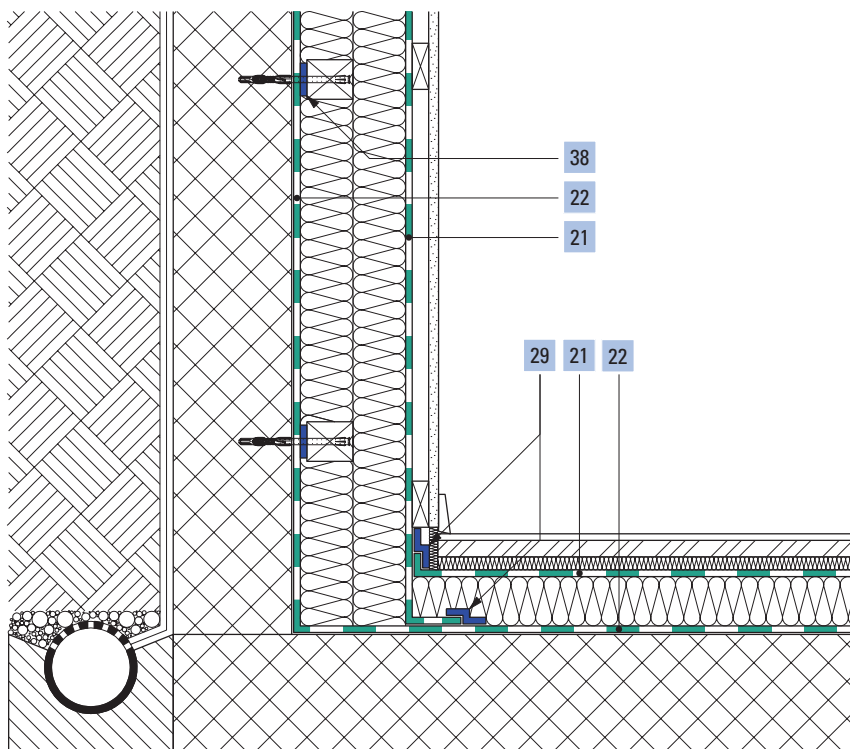
| ŠT. ARTIKLA   | OPIS         | DIMENZIJA ROLE                   | KOLIČINA NA PALETI           |
|---------------|--------------|----------------------------------|------------------------------|
| 7640115530967 | Sisalex® 514 | 1,5 m × 50 m = 75 m <sup>2</sup> | 40 rol = 3000 m <sup>2</sup> |

## PRIMER UPORABE

### Stik horizontalne in vertikalne zaščite z membrano Sisalex® 514

SA 010

|    |  |
|----|--|
| 21 | Parna ovira <b>Sisalex® 514</b>              |
| 22 | Parna ovira <b>Sisalex® 518</b>              |
| 29 | Lepilni trak <b>Ampacoll® XT</b> , 60 mm     |
| 38 | Lepilni trak <b>Ampacoll® BK 535</b> , 50 mm |



## Sistemski pripomočki



**Ampacoll® BK 530:**  
Butilni lepilni trak



**Ampacoll® XT 60:**  
Akrilni lepilni trak



**Ampacoll® RA:**  
Tekoče lepilo



**Ampacoll® Superfix:**  
Tekoče lepilo



## Nasveti za vgradnjo

**Sisalex® 514** se položi na toplo stran izolacije s preklpom 10cm, spoje pa se zatesni s priloženim tesnilnim trakom **Ampacoll® BK 530**. V prostorih, ki sopodvrženi stalni vlagi, priporočamo dvojno tesnenje z **Ampacoll® BK 530** in **Ampacoll® XT**. Stiki z mejnimi - obodnimi konstrukcijami morajo biti zatesnjeni z **Ampacoll® BK 530** in robnim trakom. Porozne ali prašne površine predhodno premažemo z **Ampacoll® Primax** ali **Ampacoll® Airmax**.

Tekoče lepilo **Ampacoll® RA** se lahko uporabi **tudi za spajanje robov**, v primeru visoke vlage pa priporočamo **Ampacoll® Superfix**. Ena stran materiala mora biti difuzna, da se lepilo lahko strdi.

Če je potreben nanos na golo površino (betonska stena) se lahko uporabi nizko topno tekoče lepilo ali

**Ampacoll® DT**, kot začasna rešitev do mehanske pritrditve parne ovire **Sisalex® 514**

### POZOR

**Sisalex® 514** ne sme priti v stik s svežo malto, cementom ali drugimi alkalnimi materiali, saj lahko poškoduje laminacijo aluminija.

V tem primeru uporabite **Sisalex® 518**.



Prosimo, upoštevajte priporočila za uporabo in ostale sistemske materiale iz tabele izdelkov za tesnjenje.



Dodatne informacije in podrobnejša dokumentacija na: [www.ampack.eu](http://www.ampack.eu)

Pooblaščen prodajalec

[www.ampack.eu](http://www.ampack.eu)

Ampack Switzerland: 071 858 38 00

Ampack Austria: 05523 53433

Ampack Germany: 07621 1610264

Ampack France: 04 50 83 70 54

Ampack Italy: 0471 053 475

